



MULTITRONIC 881

Cerradura motorizada para todas las aplicaciones



Sistema de cierre multipunto totalmente motorizado

La vida moderna es la expresión de una actitud ante la vida. Los más altos niveles confort, el máximo ahorro energético de energía y seguridad integral y una amplia seguridad son los requisitos de la vivienda del futuro. Las puertas contribuyen en gran medida a ello.

La vida moderna es la expresión de una actitud ante la vida. Los más altos niveles confort, el máximo ahorro energético de energía y seguridad integral y una amplia seguridad son los requisitos de la vivienda del futuro. Las puertas contribuyen en gran medida a ello.

Conveniencia

La apertura y el cierre se realizan facialmente, parece que ocurre por sí solo. En cuanto la puerta se cierra, la cerradura de forma rápida, fiable y segura. Se desbloquea mediante modernos sistemas de control de acceso en función de las preferencias personales. Lo último en confort y comodidad.

Seguridad

Materiales de primera calidad y la marca FUHR garantizan seguridad eficaz, gracias a una larga vida útil del producto y una fiabilidad duradera. Compatibilidad con sistemas que cumplen los requisitos de seguridad más punteros y la posible integración en sistemas de control aumentan la seguridad global.

Energia

El bloqueo multipunto garantiza siempre impermeabilidad constante. El calor permanece dentro del edificio, el aire acondicionado no se escapa. Se ahorra energía, se crea un entorno confortable y se reducen los costes energéticos.

Accesibilidad

Las soluciones de cierre totalmente motorizadas como multitronic 881 contribuyen a hacer los edificios más accesibles. Incluso los diseños sin barreras no suponen ningún problema. Multitronic 881 permite abrir la puerta con sólo pulsar un botón, las alturas de manilla tan bajas como 850 mm, así como la integración de un eléctrico para puertas batientes.



Único en su clase

Apertura sin llave. Tan cómodo, tan fácil.



Llave a distancia

Con una sola tecla permite accionar cuatro aplicaciones diferentes, por ejemplo, la puerta principal, la puerta del garaje, la luz y entrada de vehículos.

Cómoda apertura desde el exterior

Se acabó el tedioso giro de llaves para abrir una puerta. Ahora puede abrir puertas y portones y encender las luces con sólo pulsar un botón de la llave de la radio.

También existen otros sistemas de control de acceso, como el escáner de huellas dactilares, una de las tecnologías más fiables y prácticas del mercado. Sin olvidar los prácticos sistemas de control de acceso sin llave SmartTouch, con el que basta un toque para abrir la puerta- y SmartConnect easy, que permite abrir puertas con un smartphone. En caso de apagón, la puerta siempre se puede abrir con una llave normal.



Apertura sencilla y fiable desde el interior

La puerta también puede abrirse en el interior, - con la manilla de palanca, o mediante el intercomunicador o el pulsador de pared que puede colocarse en cualquier lugar. De este modo, las puertas pueden desbloquearse desde cualquier punto de la casa.

Versatilidad para residenciales

En particular, los edificios no residenciales pueden estar sujetos a requisitos muy especiales, por ejemplo de emergencia certificadas. Multitronic 881 incluye función antipánico y cumple las normas y EN 1125, las normas obligatorias para cerraduras de salidas de emergencia. Presenta un diseño resistente al fuego.

Multitronic 881 es ideal para su uso con una unidad de control de puertas de salida, e incluso en situaciones en las que de escape según EltVTR o prEN 13637, necesita ser segura contra intrusos, para facilitar la evacuación en escape en una situación de emergencia y una resistencia antirrobo eficaz, atributos mutuamente excluyentes.



Multitronic 881 puede combinarse con componentes opcionales para alertar a los usuarios acústica y visualmente si la puerta está desbloqueada. El sistema es idóneo para su uso en edificios como guarderías frecuentadas por grupos vulnerables y en los que se debe avisar cada vez que se abre la puerta para asegurarse de que nadie entra del edificio.



Comodidad para todas las edades

Construcción de edificios accesibles conforme a la norma alemana DIN 18040, facilita la vida cotidiana no sólo para niños, ancianos y personas con movilidad reducida, sino también para todos los demás. Las puertas automáticas son apreciadas por las personas por la facilidad de acceso a habitaciones y edificios. A medio plazo prometen establecerse en la vida moderna.

El multitronic 881, con sus funciones orientadas a soluciones funciones orientadas a la solución, puede para que los edificios sean accesibles para todos.

Viene de serie con la opción de conectar un abrepuertas eléctrico siempre que el desbloqueo y la apertura se realicen en la secuencia correcta, permitiendo que la puerta se abra fácilmente con sólo pulsar un botón o acercarse la puerta.

Versiones con altura de manilla reducida (850 mm) para que cualquier persona pueda llegar a la manilla para abrir la puerta.



Bloqueo automático para una seguridad constante, más que una sensación.



Función de cierre diurno



Función de apertura permanente

Confort fiable

El pensamiento "¿He cerrado la puerta?" después de salir de casa probablemente la mente de todos alguna vez. FUHR multitronic 881 hace que el "olvido" sea imposible. El cierre multipunto eléctrico bloquea automáticamente. Esto significa una mayor protección contra intrusos y normas de seguridad para edificios privados y públicos.

La tecnología de control inteligente y las opciones de conexión de serie permiten una libertad de diseño casi ilimitada. Por ejemplo es posible, ver el estado en cualquier momento y desde cualquier lugar.

La luz LED roja de la unidad de control situada en el interior de la puerta no es el único indicador de que la cerradura está activada: a través de sistemas de los conectados a modernos sistemas de gestión de edificios.

Inteligente opciones de cierre

En función de las especificaciones del proyecto puede ser necesario desactivar temporalmente todo el sistema de cierre. Para ello existen dos funciones opcionales.

Cuando la función de pestillo diurno está activada, sólo el pestillo asegura la puerta durante el día. Ideal para puertas muy frecuentadas, como edificios comerciales o edificios de apartamentos controlados. La activación se consigue mediante un temporizador o un interruptor. En función de las especificaciones del proyecto puede ser necesario desactivar temporalmente todo el sistema de cierre. Para ello existen dos funciones opcionales.

Cuando se activa la función de apertura permanente, el picaporte y el cerrojo se mantienen retraídos. El acceso en ambas direcciones sin control de acceso. Ideal para tiendas, consultorios u otros edificios frecuentados público. En un entorno residencial, esta función es conveniente si, por ejemplo, el ocupante desea salir sólo brevemente al jardín.

La función seleccionada se muestra mediante un LED verde iluminado en la unidad de control.



Naturalmente, estos sistemas también son compatibles con los sistemas de bus de modernas redes de servicios para edificios y con sofisticados sistemas de edificios.

Cuando se cierra la puerta, los componentes electrónicos la bloquean en varios puntos en cuestión de segundos, de forma segura y fiable.



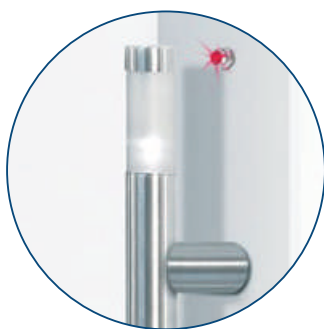
Bien equipado para ahuyentar a huéspedes no invitados.



Casi la mitad de los robos se producen durante el día

Las puertas de entrada y salida ofrecen un punto de acceso no sólo a invitados, sino también para los menos bienvenidos. La mayoría de los ladrones siguen accediendo al edificio a través de una puerta. Lo que mucha gente no sabe es que un nivel alarmante de robos se producen a plena luz del día. Los ladrones son muy conscientes de que muchas puertas de entrada no están cerradas o lo están insuficientemente durante el día. No ocurre lo mismo con el multitronic 881: siempre se bloquea automáticamente, la puerta máximo nivel de seguridad. Esto no sólo es muy cómodo, sino que permite comprobar en todo momento el estado del cierre. Para que los ocupantes no sólo estén seguros, sino que se sientan seguros.

La monitorización sensorial de la hoja de la puerta y la posición del cerrojo. Esto significa que el estado de cierre puede verificarse y visualizado de forma fiable en cualquier momento.



No sólo en el sector residencial, sino también en el sector comercial. Normalmente, el estado de cierre se indica mediante un LED, unidad de control en el interior de la puerta; No obstante, si se desea adicionalmente en el exterior.

Los puntos de conexión para sistemas de alarma y/o sistemas de gestión de edificios también se incluyen de serie. Incluso a través de teléfono móvil, Internet o WLAN, lo que eleva la seguridad de las puertas a un nuevo nivel de comodidad.



La fiabilidad de multitronic 881 confirmado de forma independiente por escrito. Numerosas pruebas han confirmado una fuerza de cierre elevada y constante. Dependiendo del tipo de cierre, se pueden hasta la clase de resistencia 4 según EN 1627.

La forma segura de ahorrar energía.



El sistema de cierre para cada estación

Los propietarios prudentes saben la importancia de mantener el valor de su propiedad. Para ello, eligen los productos más adecuados haciendo las reformas pertinentes. Las decisiones de este tipo son especialmente importantes; la seguridad de los edificios, la eficiencia y la sostenibilidad.

El Reglamento de Ahorro Energético (EnEV) ha aumentado los requisitos de eficiencia energética de los edificios una vez más, por lo que los proyectos de nueva construcción deben tener en cuenta estos nuevos requisitos.

Los sistemas de cierre multipunto pueden ayudar manteniendo las puertas bien cerradas. Se ha demostrado que las puertas pueden tener fugas de pérdida de energía, y que también provocan corrientes de aire, por tanto, incomodidad en el interior.

El sistema de cierre multipunto motorizado multitronic 881 favorece el ahorro de cualquier puerta de entrada.

Mantiene la presión de cierre en toda la altura de la puerta, para un sellado duradero. El calor o el aire acondicionado se queda dentro y lo mismo ocurre con el ruido. Al fin y al cabo las puertas son un eslabón crucial en la cadena que determina el grado de confort y seguridad que las personas sentirán dentro del edificio.



Importante ahorro de energía gracias a cierre extremadamente hermético de la puerta

Marcando el ritmo: velocidad, fiabilidad y versatilidad.



Interruptor de láminas para controlar posición de las hojas de la puerta



Fiabilidad de funcionamiento garantizada mediante imanes especiales

Calidad en cada detalle

Funcionamiento sin problemas

- El sistema de cierre ha superado más de 200.000 ciclos de prueba.
- Principio de doble motor de alto rendimiento sin riesgo de bloqueo en caso de corte de corriente siempre puede accionarse con una llave.
- Gracias al embrague de transmisión patentado, las llaves insertadas no giran durante el funcionamiento motorizado.



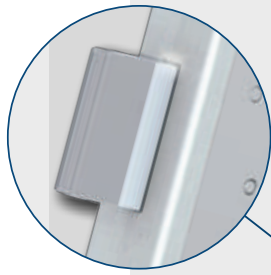
Potente bloqueo en hasta siete puntos para una resistencia antirrobo fiable

Amplia gama de conexiones opcionales

- Una amplia variedad de componentes directamente a la toma multifuncional situado en el mecanismo de accionamiento motorizado. Entradas libres de potencial (aisladas) y alimentadas de serie, así como una estándar, así como una salida de 350 mA ofrecen la posibilidad de conectar un control de acceso, como transpondedores o escáneres de huellas dactilares, o placas y componentes acristalados.



Clasificación energética óptima gracias a aislamiento permanente gracias a los cerraderos y cierre automático



Cerrojo de acero de alta resistencia y elementos de transmisión con control de la posición del del cerrojo



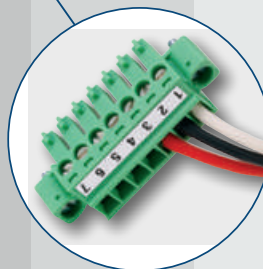
Cómodo tirador de palanca interior apertura - intuitiva y certificada



El embrague de transmisión patentado reduce el desgaste de los cilindros



Concepto patentado de doble motor para bloqueo y desbloqueo rápidos, en menos de un segundo, probado en 500.000 ciclos de funcionamiento.



Conexiones universales directamente en el bloque de terminales del motor

Muy fácil de manejar.

Control inteligente para todos los requisitos requisitos del sistema

El núcleo del sistema de cierre motorizado multitronic 881 consiste en una tecnología de control inteligente que combina y seguridad sin esfuerzo. Está preconfigurado para diferentes requisitos y grados de complejidad. Perfecto para su uso en viviendas residenciales y no residenciales, en cualquier lugar donde la flexibilidad sea imprescindible.

Mando multifunción

- Indicador visual del estado del bloqueo.
- Receptor de radio integrado y extraíble para todos los controles de acceso por radio FUHR.
- Puede utilizarse para controlar cualquier función, ya que incluye de serie entradas y salidas para lo siguiente :
 - Sistemas de control de acceso como transpondedores, teclados numéricos, escáneres de huellas dactilares, escáneres oculares, etc..
 - Sistemas de interfonía.
 - Sistemas de gestión de edificios.
 - Señal de sabotaje para sistemas de alarma.
 - Desactivación electrónica de control de acceso para sistemas de alarma.
 - Impulso de control para batiente eléctrico de puertas batientes.
 - Función de cierre diurno/apertura permanente función .
- Montaje muy sencillo gracias a conectores autofijantes.



Lorem ipsum

- Interruptor de control
- Receptor de radio
- Intercomunicador
- Sistema de alarma
- Sistema de gestión de edificios
- Control de acceso
- Sistemas de control de acceso
- Temporizador
- Activación de la alarma de intrusión

No hay nada más fácil que esto.

Apertura cómoda por señal de radio

Sólo se necesita una señal de radio para abrir la puerta, este modulo de radio patentad. Se conecta cómodamente al mecanismo de accionamiento motorizado. No es necesaria una unidad separada. Es compatible con todos los sistemas de control de acceso FUHR, lo que demuestra una vez más cómo la tecnología inteligente puede facilitar el funcionamiento. Encontrará una descripción detallada del en la página 27.



Instalar, conectar y listo

FUHR multitronic 881 es siempre la primera elección para aplicaciones sofisticadas. Su tecnología inteligente y su sistema modular son versátiles y adecuados para aplicaciones y materiales de puerta (uPVC, aluminio y madera).

El modelo estándar se suministra en un completo que incluye todos los componentes listos para conectar e integrables en la puerta. De este modo, el fabricante puede suministrar una puerta cuyas funciones ya han sido totalmente probadas.

Instale, conecte y ¡listo!

El kit completo es tan fácil de pedir como su instalación. Todos los componentes proceden preinstalados de fábrica, listos para conectar. Cuando la puerta llega a su destino a una fuente de alimentación de 230 V. El kit incluye 3 llaves una de las cuales es la llave maestra.



Kit completo



Conectar y usar



Todos los componentes integrados en la puerta



Función comprobada



El sofisticado sistema para todas las eventualidades.

Todas las aplicaciones se implementadas
Todas las aplicaciones se implementadas

El formato modular con sus componentes individuales es ideal para formar parte de proyectos específicos. También es perfecto para el reequipamiento y la integración en edificios existentes. Todos los componentes del sistema y la instalación eléctrica es muy sencilla. La ampliación posterior de funciones no supone ningún problema. También ofrecemos soluciones a medida para una amplia gama de necesidades y estaremos encantados de asesorarle.

Adaptador de red para montaje en el marco, más módulo receptor de radio.



Más ejemplos de instalación

Adaptador de red para montaje en carril más módulo receptor de radio.



Caja de control con adaptador para montaje en pared.



Caja de control y adaptador de red para en el armario eléctrico.



Abriendo la puerta a un futuro sin llaves. Sistemas de control de acceso FUHR.



Se acabó el buscar la llave adecuada - todo lo que necesita es un transpondedor para abrir la puerta sin llave, como en el coche. Acercarse, tocar, entrar, eso es todo.

SmartTouch sistema acceso confort

SmartTouch es una tecnología diseñada para hacer la vida aún más cómoda a los usuarios del multipunto motorizado multitronic 881. Todo lo que necesita es un transpondedor activo en el bolsillo, abrir la puerta simplemente acercándose hacia ella y tocar suavemente un sensor. El sistema determina de forma independiente los derechos de acceso del usuario.

SmartTouch de FUHR es apto para su uso tanto en edificios residenciales como como no residenciales. Mantiene a raya a los intrusos gracias a la encriptación.

El alcance de detección del transpondedor SmartTouch puede adaptarse a las necesidades usuarios.

El delgado diseño de acero inoxidable de la cubierta del sensor es compatible con todos los materiales de puertas estándar. Es resistente a la intemperie y no requiere mantenimiento.

Sistema de acceso confort SmartTouch

Conjunto compuesto por un módulo de radio Smart sensor y transpondedor maestro.



Tiradores de puerta SmartTouch

Además de la versión estándar con sensor independiente, se ofrece una serie de rectangulares de acero inoxidable con sensor SmartTouch integrado. En este caso, el sensor se sitúa en la parte posterior de la manilla.

La gama también incluye juegos de a juego para el montaje de la manilla en la hoja o panel de relleno.



Ideal for smart door opening:



El módulo de radio Smart opcional permite comprobar el estado de la cerradura de la puerta desde su smartphone.



SmartConnect easy

El sistema inteligente de control permite a los usuarios abrir las puertas con un smartphone. Si se desea, también se puede conectarse a Internet o a una red WLAN existente. El sistema cuenta con una aplicación fácil de usar desde la que controlar una puerta desde cualquier lugar. Su tecnología WLAN de última generación y altamente segura puede utilizarse para controlar no solo cerraduras motorizadas FUHR, sino también puertas de garaje, abrepuertas eléctricos,

persianas, iluminación y mucho más. SmartConnect easy es también extremadamente muy seguro. El tipo de cifrado - SSL - utilizado para comunicación segura entre el Smartphone y SmartConnect easy es el mismo que el utilizado por los servicios en línea.

SmartConnect easy es tan fácil de conectar (¡sin cables!) como de funcionar. El módulo de comunicación WLAN sólo tiene que conectarse a un enchufe de toma de corriente, por lo que SmartConnect es perfecto también para el reequipamiento.

Para mayor comodidad y seguridad, SmartConnect easy también está disponible como set que incluye además un módulo Smart radio, para controlar la cerradura e informar de si está asegurada o no.



Montaje rápido y sencillo: el módulo de comunicación WLAN conectarse a una toma de corriente a una toma de corriente estándar.

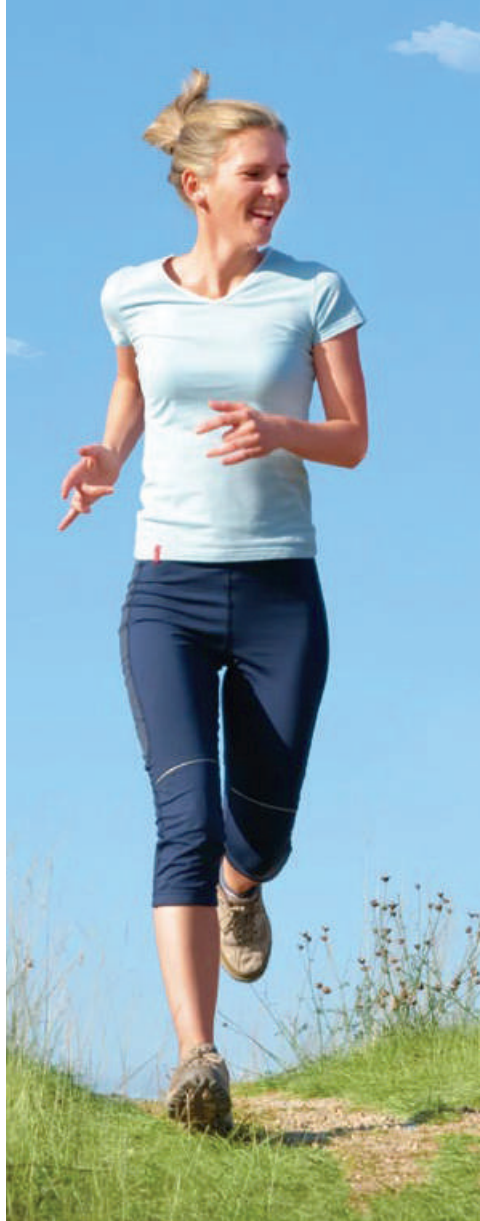


SmartConnect easy WLAN
módulo de comunicación

Control de acceso por radio de 2 canales de última generación componentes para una comodidad excepcional.

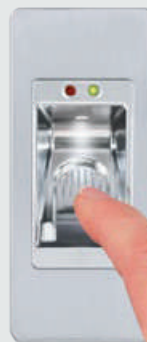
Finalmente – no más cargas- sin llaves

Además las llaves por radio de serie de control de acceso por radiofrecuencia, se han implementado para satisfacer la creciente necesidad de la comodidad en todos los aspectos de su vida. El escáner de huellas dactilares por radio y el transpondedor por radio ofrecen un manejo sin llave extraordinariamente cómodo, al tiempo que cumplen las normas de seguridad, haciendo que las voluminosas llaves desaparezcan.



Escáner de huellas dactilares por radio

Sistema de control de acceso biométrico sin llave con tecnología de 2 canales para abrir por ejemplo, la puerta principal y el garaje. Muy fácil de añadir y eliminar derechos de acceso mediante el dedo maestro.



Teclado de radio

Permite a los usuarios abrir puertas de garaje introduciendo dos códigos de 4-8 dígitos seleccionables individualmente. Con botón para un timbre de radio.



Simplemente práctico

- Las llaves perdidas u olvidadas son cosa del pasado
- Se acabó el quedarse fuera siempre tendrá la llave a mano.
- No es necesario cortar con llaves adicionales, puede asignar fácilmente accesos adicionales.
- Ya no tendrá que cargar con incómodos manojos de especialmente práctico para corredores y deportistas.
- Tecnología de 2 canales, p. ej. para abrir la puerta principal y el garaje.
- Todos los componentes son muy compactos y pueden instalarse directamente en la hoja de la puerta.
- -Adecuado para cualquier puerta - uPVC aluminio o madera



Lector de transpondedor de radio

Fácil apertura de puertas de viviendas y garajes simplemente sosteniendo un transpondedor delante del lector.
Juego compuesto por dos transpondedores maestros y tres de usuario.
Tecnología de 2 canales.



Seguridad a través de la calidad: sistemas opcionales de control de acceso por radio.



SmartConnect facil

- Abrir cómodamente la puerta con un smartphone.
- Control de acceso inteligente basado en WLAN basado en WLAN
- Cómodo manejo de los sistemas de cierre multipunto motorizados FUHR sistemas de cierre multipunto motorizados.
- Control remoto estilo "casa inteligente" de puertas de garaje, puertas de entrada eléctricas, iluminación, persianas, radio gongs, y mucho más
- Compatible con todos los receptores FUHR
- Fácil de instalar, no necesita cables se adapta a cualquier toma de corriente Schuko de 230 voltios
- Muy seguro gracias al cifrado SSL
- Se comunica a través de la red doméstica e Internet
- Área de administración
administración individual de hasta 200 usuarios
- Control de acceso temporal
- Registra las operaciones de acceso, los cambios y configuraciones - puede almacenar hasta 1.000 entradas.
- Aplicación intuitiva para iOS y Android.
- Añade funciones descargando actualizaciones
- N° de artículo NB821



Sistema de acceso confort SmartTouch

- Innovador sistema electrónico de control de acceso sin llave, como en un coche.
- Cómodo sistema de apertura de puertas en el radio de acción, tocar el sensor y entrar.
- Todo lo que necesita es un transpondedor activo en el bolsillo.
- Abre la puerta con sólo acercarse y tocar suavemente un sensor.
- Conjunto formado por un módulo de radio Smart, sensor con tapa de acero inoxidable y transpondedor maestro.
- Encriptación de alta seguridad.
- El principio de la llave maestra protege contra emparejamiento y desemparejamiento no autorizados de transpondedores.
- Puede emparejarse con hasta 200 transpondedores de usuario
- El sensor SmartTouch evita que la puerta se abra accidentalmente
- El alcance de detección del transpondedor smartTouch puede modificarse según sea necesario
- También se puede integrar en la manillas
- N° de artículo NB506NR

SmartConnect facil confort

- Conjunto formado por SmartConnect easy, módulo de radio Smart y transpondedor.
- El módulo de radio Smart desbloquea y monitoriza la cerradura motorizada FUHR y transmite información al smartphone si el motor se ha bloqueado o no
- N° de artículo NB820



Escáner de huellas dactilares por radio

- Sistema de control de acceso biométrico sin llave
- Tecnología versátil de 2 canales para abrir, por ejemplo, la puerta principal o la puerta de garaje
- Muy fácil de añadir y eliminar de acceso (200 dedos) a través del dedo
- Encriptación de alta seguridad: la apertura de apertura se genera mediante tecnología
- A prueba de falsificaciones, sabotajes y manipulación, los datos recogidos se convierten electrónicamente
- Sensor de línea térmica robusto - resistente a influencias ambientales como humedad, suciedad y aceite
- Indicador LED para facilitar el funcionamiento y programación.
- Superficie de escaneo ergonómica iluminada facilita la identificación.
- Cubierta de acero inoxidable cubierta.
- Listo para enchufar a la fuente de alimentación del mecanismo de accionamiento motorizado
- Muy compacto - se puede instalar directamente en la hoja de la puerta
- Sellado de la electrónica para protegerla de la intemperie y la manipulación
- Nº de artículo NB649N



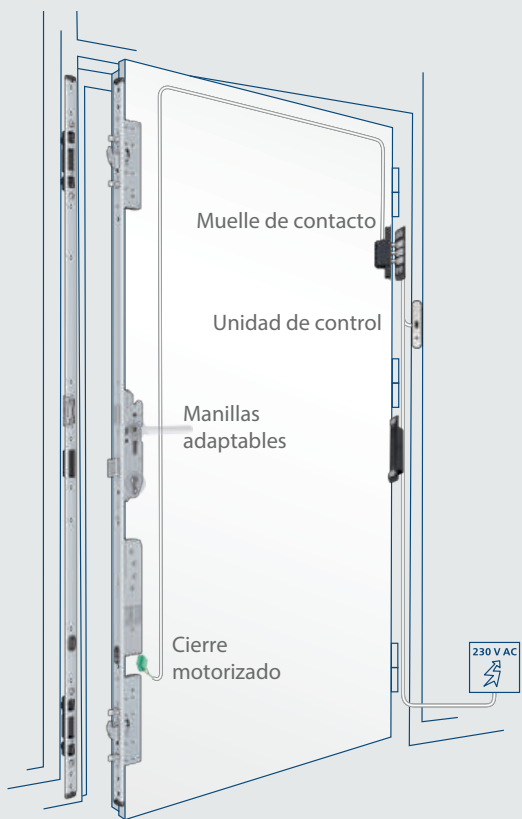
Teclado de radio

- Sistema de control de acceso sin llave para apertura de puertas con sólo pulsar un botón
- Tecnología versátil de 2 canales
- Tercer canal especial para hacer sonar el timbre de radio (disponible como accesorio)
- Código de apertura de 4 a 8 dígitos definido por el usuario
- Codificación de alta seguridad: el código de apertura se genera mediante tecnología
- Por seguridad, el teclado se bloquea temporalmente en caso de manipulación
- Los códigos no se pierden en caso de apagón o corte de corriente
- El teclado puede iluminarse pulsando un botón
- Teclado de acero inoxidable de alta calidad
- Indicador LED para facilitar el funcionamiento y programación.
- Listo para conectarse a la alimentación del mecanismo de accionamiento motorizado
- Muy compacto - puede instalarse directamente en la hoja de la puerta.
- Sellado de la electrónica para protegerla de la intemperie y la manipulación.
- Nº de artículo NB702N.



Lector de transpondedor de radio

- Control de acceso por transpondedor pasivo sistema.
- Incluye 2 transpondedores transpondedores.
- Tecnología versátil de 2 canales
- Muy fácil de añadir y eliminar (200 transpondedores) a través del transpondedor maestro.
- Encriptación de alta seguridad: el código de apertura se genera mediante tecnología.
- A prueba de falsificaciones y sabotajes
- Indicador LED para facilitar el funcionamiento y programación.
- Cubierta de acero inoxidable
- Listo para conectarse a la alimentación del mecanismo de accionamiento motorizado
- Muy compacto - se puede instalar directamente en la hoja de la puerta
- Sellado de la electrónica para protegerla de la intemperie y la manipulación
- Nº de artículo NB693N



Calidad suministrada de serie para una instalación "Conectar y usar"

El kit completo multitronic lo incluye todo. Todos los componentes de la cerradura y los accesorios están perfectamente motorizados entre sí y, gracias a los conectores enchufables premontados, el montaje también es sencillo.

Tecnología de cierre única

- Con función antipánico integrada para una cómoda y excepcionalmente suave apertura de la manilla.
- Las llaves no oscilan cuando la cerradura se activa con el motor.
- Cerrojo de acero de primera calidad y pestillo.

Motor doble

- Transmisión de alto rendimiento con dos mecanismos de accionamiento motorizados para bloqueo y desbloqueo rápidos y potentes.
- Incluye toma multifunción con entradas y salidas para:
 - Sistemas de control de acceso como transpondedores, escáneres de huellas dactilares, teclados, etc.
 - Fuente de alimentación de 12 V CC para paneles de puerta iluminados, placas de acceso.



Control multifunción

- Diseño muy fino y elegante: sólo 3,5 mm alto
- Apto para bisagras interiores
- Puede instalarse en la zona del galce si se desea
- Cubierta de acero inoxidable inoxidable cepillado
- Indicador visual de estado de cierre
- Receptor de radio integrado y extraíble
- Puede utilizarse para controlar cualquier función ya que incluye entradas y salidas para las siguientes de serie:
 - Sistemas de control de acceso como transpondedores, teclados numéricos, escáneres de huellas dactilares, escáneres oculares, etc.
 - Sistemas de interfonía
 - Sistemas de gestión de edificios
 - Señal de sabotaje para sistemas de alarma
 - Desactivación electrónica de los sistemas de control de acceso para sistemas de alarma
 - Impulso de control para abridores eléctricos.
 - Función de cierre diurno/apertura permanente función.
- Fácil de montar gracias a los conectores de seguridad.

Placas de cierre/placa de cierre de una pieza

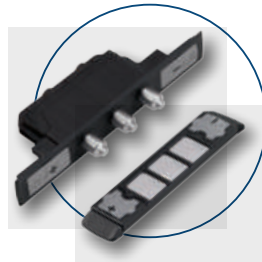
- Dependiendo del perfil, cerradero individual o cerradero de una sola pieza con contacto magnético. La acción de cierre se activa mediante la detección del contacto magnético el sensor del mecanismo de accionamiento motorizado.

El kit completo de un vistazo.



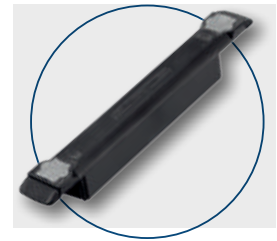
LLaves a distancia

- 3 llaves incluidas -
1 llave maestra y 2 llaves de usuario
- Evita los ataques de repetición gracias al uso de llaves maestras.
- Los ataques de repetición se evitan gracias a tecnología rolling-code, que cambia el código cada vez que se transmite.
- La tecnología de 3 canales permite, por ejemplo, abrir la puerta principal, el garaje y el portón con una sola llave por radio.
- Gran alcance de transmisión.
- Incluye batería de larga duración.
- Cubierta deslizante para evitar operaciones accidentales.
- Indicador LED



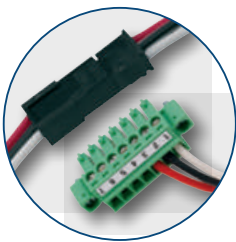
Contactos con resorte

- Para alimentación inalámbrica y transferencia de datos.
- Con conector multifunción para conexión al motor.
- Duradero y fiable gracias a sus 3 contactos de resorte que no se desgastan.
- Oculto: sin tendido de cable visible.
- Sin rotura de cables.
- La hoja de la puerta puede colgarse y desmontarse en cualquier momento.
- A prueba de vandalismo.
- Sin limitación del ángulo de apertura.
- Diseños específicos para perfiles - para utilizar con bisagras convencionales y ocultas.



Transformador controlado electrónicamente

- Entrada 230 V AC/salida 12 V DC
- Corriente de salida: 2 A al 100% de ciclo de trabajo/ 3 A al 5% del ciclo de trabajo.
- Desconexión totalmente electrónica para evitar cortocircuitos y sobrecargas.
- Carcasa totalmente sellada para máxima seguridad.
- Diseño compacto.
- Diseños específicos para cada perfil.
- Probado por VDE.



Conectores enchufables

- Todos los componentes están premontados con conexiones de cable y conectores.
- A prueba de torsión, autoseguro y a prueba de golpes.
- Muy fácil de montar.



Guías de cables optimizadas

- Las placas pasacables evitan daños en los cables durante la fijación.
- Las placas frontales con tapas en ángulo ocultan todo el cableado para un aspecto limpio y atractivo rebaje.
- Los casquillos protectores de goma cubren taladros con bordes afilados.



Accesorios de instalación y mantenimiento

- Instrucciones detalladas de instalación, de uso y mantenimiento, incluye plantillas de recorte específicas para cada perfil.
- Grasa de contacto para aplicar a las superficies para un contacto perfecto con los contactos elásticos en todo momento.

Componentes y accesorios para añadir más funciones.



Interruptor de control para funciones especiales.

- Para la activación manual del cierre diurno y/o función de apertura permanente (no en puertas cortafuego y control de humos).
- Ideal tanto para uso residencial como no residencial.
- Placa de cubierta de acero inoxidable con cable de conexión.
- Adecuado para su uso con el mando multifunción.
- Muy fácil de montar.
- Nº de artículo NZSTZ0459.



Mando multifunción con control y cables preconfigurados

- Mando multifunción como se describe en la pág. 24, más:
 - Interruptor de control integrado para funciones especiales.
 - Cable preconfigurado de 4 hilos y 5 m de longitud conectado a los bornes 5 + 6 para una alarma y a los bornes 7 + 8 para un impulso de apertura motorizado.
- Se suministra con llave maestra por radio.
- Referencia NZSTP0790.



Caja control

- Ideal para reequipamiento.
- La caja de conexiones contiene:
 - Placa de circuito impreso de control receptor. Ofrece las mismas funciones y posibilidades de conexión que el mando multifunción.
 - Adaptador de red, tensión de entrada: 90-265 V CA, tensión de salida: 12 V CC/2,1 A.
 - Dimensiones (Al x An x Pr): 200 x 112 x 84 mm.
- Entregado con llave maestra de radio.
- Nº de artículo NZSTP497.



Llave de radio de 3 canales

- La tecnología de 3 canales permite, por ejemplo abrir puerta delantera, el garaje y la verja con una sola llave por radio.
- Los ataques de repetición se evitan gracias a la tecnología rolling-code, que cambia el código cada vez que se transmite.
- Incluye batería de larga duración
- Largo alcance de transmisión
- Indicador LED
- Tapa deslizable para evitar accidental.
- Nº de artículo NZ80062



Llave de radio de 4 canales

- La tecnología de 4 canales permite, por ejemplo abrir puerta delantera, lateral, garaje y portón con una sola llave por radio.
- Se evitan los ataques de repetición gracias a la tecnología rolling-code, que cambia el código cada vez que se transmite una señal.
- Incluye batería de larga duración.
- Largo alcance de transmisión.
- Indicador LED.
- Nº de artículo NZ80182F.



Juegos de manillar SmartTouch

- Tiradores de acero inoxidable con sensor SmartTouch integrado.
- Los juegos incluyen módulo de radio Smart y transpondedor maestro.
- Hay disponibles juegos de montaje estándar para instalar la manilla en la hoja o panel de la puerta.
- Otros juegos de montaje disponibles bajo solicitud.



Unidad de control para montaje en carril

- Para proyectos no residenciales y de modernización.
- Placa de circuito impreso de control receptor. Ofrece las mismas funciones y opciones de conexión que el mando multifunción.
- Para montaje en carril.
- Para montaje en armario eléctrico.
- Para rieles de perfil de sombrero de 35 mm de ancho según EN 50022.
- Base de aluminio con clip.
- Dimensiones 80 x 52 x 31 mm.
- Entregado con llave maestra de radio.
- Nº de artículo NZSTP80238.



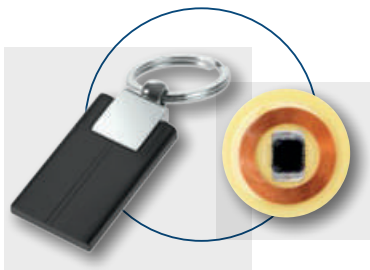
Módulo radio receptor

- Para recibir una señal de radio para abrir, sin necesidad de una unidad de control.
- Receptor de radio Rolling Code.
- Se suministra con llave de radio maestra.
- Compatible con todos los módulos FUHR.
- Se puede emparejar/desemparejar con 25 emisores mediante la llave maestra.
- Se encaja en el mecanismo motorizado..
- No es necesario un recorte extralargo.
- El botón LED de emparejamiento es accesible a través de la placa frontal de la cerradura.
- Se conecta directamente al enchufe del mecanismo de accionamiento motorizado.
- La tecnología de dos hilos es suficiente para la alimentación entre el adaptador de red y el accionamiento motorizado.
- Nº de artículo NBFP490.



Mains adapter for rail mounting

- Para proyectos no residenciales y de rehabilitación.
- Para montaje en carril.
- El diseño compacto de este componente lo hace ideal para su instalación en armarios eléctricos y cajas de fusibles.
- Tensión de entrada: 100-240 V CA.
- Tensión de salida: 12 V CC/2 A.
- Las tensiones de salida son ajustables para compensar las pérdidas resultantes de longitudes de cable excesivas.
- Para rieles de sombrero de 35 mm de ancho según EN 50022.
- Dimensiones: 93 x 77 x 56 mm.
- Marcado CE.
- Nº de artículo NZT80191.

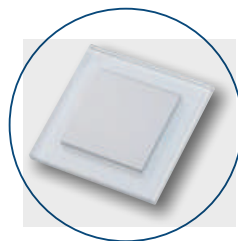


Llavero transpondedor de usuario

- A prueba de manipulaciones
- No necesita pilas
- A prueba de agua
- Nº de artículo NZ80104

Transpondedor de usuario de película

- Autoadhesivo
- Espesor sólo 0,8 mm, diámetro 20 mm
- A prueba de manipulaciones
- No necesita pilas
- Nº de artículo NZ80117



Pulsador de radio de pared

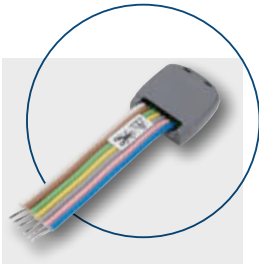
- Pulse para abrir cómodamente la puerta desde el interior.
- Tecnología versátil de 2 canales para abrir, por ejemplo, la puerta del garaje.
- Funciona con pilas, sin cables.
- Gran alcance de transmisión.
- Se puede montar en cualquier sitio.
- Se instala con almohadillas adhesivas de doble cara o tornillos.
- Su diseño elegante pero neutro lo hace perfecto para su uso con prácticamente cualquier gama de interruptores.
- Nº de artículo NZ80021AS.



Indicador LED para el exterior de la puerta

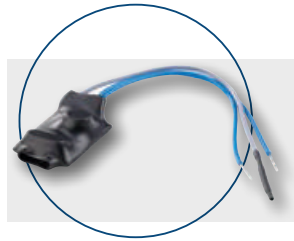
- La luz roja se enciende cuando la puerta está cerrada y completamente bloqueada por el motor.
- La luz roja parpadea si los sistemas de acceso están desconectados.
- Para comprobar el estado de la puerta de un vistazo.
- Disuasión de posibles intrusos.
- Premontado con enchufe.
- Para la conexión directa al motorizado.
- Dimensiones del cabezal LED Ø 7 mm | Altura 3 mm.
- Dimensiones del eje M6 x 0,75 mm Con arandela y tuerca.
- Nº de artículo NZ80067.

Componentes y accesorios para añadir más funciones.



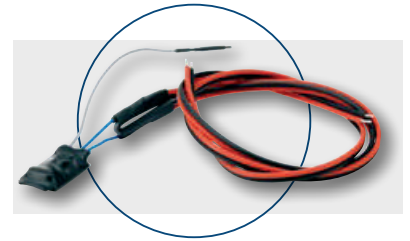
Emisor para montaje empotrado

- Transmite una señal de radio para abrir la puerta
- 4 canales
- Funciona con pilas
- Puede conectarse a cualquier accionado mecánicamente
- También puede instalarse, por ejemplo, en las llaves de ruedas o teclado integrado en el reposabrazos.
- Nº de artículo NZ0084



Transmisor integrado para sistemas de intercomunicación

- Para instalación en sistemas de intercomunicación.
- Transmite una señal de radio para abrir la puerta cuando se alimenta con una tensión entre 5-24 V CA o 6-32 V CC.
- Premontado con cable de conexión
- Nº de artículo NZ80123



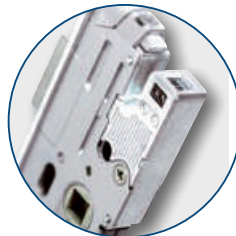
Transmisor integrado para liberación del seguidor contacto

- Para uso con multitronic 881 con contacto de desenclavamiento del seguidor.
- Para conectar el contacto de desenclavamiento del seguidor con motor.
- Al accionar la maneta antipánico activa el transmisor incorporado. Este envía una señal a, por ejemplo, un radio gong, que emite una señal acústica para indicar que se ha accionado la manilla.
- Transmite una señal de radio cuando recibe con una tensión de entre 5-24 V CA o 6-32 V CC.
- Premontado con cable de conexión de 800 mm cable de conexión.
- Nº de artículo NZ80124



Tomas de radio

- Enchufe de 230 V que puede quedar encendido y apagado desde un transmisor.
- Para enchufes Schuko.
- Basta con enchufar primero antes de conectar el aparato que desea controlar por señal de radio.
- Se puede emparejar con hasta 10 transmisores de radio FUHR (no compatible con SmartTouch, el radiotransmisor de pared, el radiotransmisor para montaje en pared, ni para el transmisor integrado para sistemas de intercomunicación).
- Los emisores emparejados pueden utilizarse para encender o apagar cualquier dispositivo, por ejemplo, para encender una luz por la noche.
- Nº de artículo NZ80134



Contacto de liberación del seguidor

- Extra opcional para multitronic 881
- Contacto de conmutación integrado para monitorizar seguidor.
- Permite la "salida autorizada" cuando alarma de intrusión está activa.
- Adecuado tanto para residenciales y no residenciales-
- También adecuado para seguidores divididos
- Para aplicaciones cableadas con cable.
- Nº de artículo a petición.



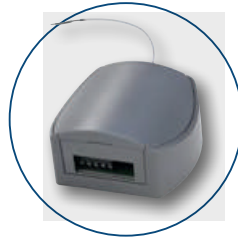
Cables de conexión

- Juegos de cables preconfeccionados para aplicaciones específicas.
- Nº de artículo a petición.



Enchufe receptor de radio

- Permite un mecanismo de accionamiento externo, por ejemplo un mecanismo de accionamiento para puerta de garaje, persianas o toldos , se activa mediante radiotransmisores de código variable.
- Puede emparejarse con hasta 10 a diotransmisores FUHR (no compatible con SmartTouch, el radiotransmisor de pared de pared, el radiotransmisor para montaje en pared o el transmisor, para sistemas de intercomunicación)
- Preconfigurado para tomas de corriente Schuko
- Genera un mando sin potencial impulso.
- No necesita fuente de alimentación separada
- N° de artículo NZ80088



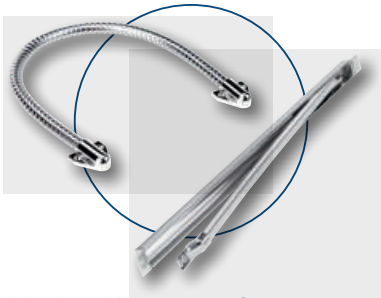
Receptor de radio universal

- Permite un mecanismo de accionamiento externo, por ejemplo un mecanismo de accionamiento para puerta de garaje, persianas o toldos , se activa mediante radiotransmisores de código variable
- Puede emparejarse con hasta 10 emisores de radio FUHR (no compatible con SmartTouch, el radiotransmisor de pared ,el radiotransmisor para montaje en pared o el transmisor para sistemas de intercomunicación).
- Genera un mando sin potencial impulso.
- Alimentación externa 12-24 V AC/DC necesaria.
- N° de artículo NZ80023



Enchufe radio gong

- Se activa mediante una señal de un teclado pulsador de radio montado en la pared o de un radiotransmisor integrado
- Puede emparejarse con hasta 32 transmisores de radio FUHR .
- Proporciona una señal visual y acústica
- También puede utilizarse para emitir una señal acústica al accionar la manilla cuando multitronic 881 se utiliza con un contacto de apertura.
- Preconfigurado para bases de enchufe Schuko
- N° de artículo NZ80122



Tendido de cables en superficie

- Latón cromado
- Longitud: 500 mm
- N° de artículo NZ80089

Paso de cables oculto

- Latón cromado
- Longitud: 370 mm
- Ángulo de apertura: máx. 120°
- N° de artículo NZ80090

Sistema de cierre multipunto totalmente motorizado para cualquier tipo de puerta.



Descripcion

- Cerradura multipunto eléctrica motorizada con función antipánico integrada. Adecuado para puertas de entrada principales y laterales de aluminio, madera o uPVC puertas de entrada principales y laterales edificios residenciales y no residenciales.
- Cerraduras auxiliares:
 - Tipo 11 - cerrojos de gancho de acero con pernos redondos dobles
 - Tipo 3 - cerrojos de gancho de acero
 - Tipo 8 - pernos redondos de acero
 - Preparado para cilindro perfilado, sólo para ser utilizado con FZG probado cilindros de marcha libre
 - Para uso a la derecha o a la izquierda gracias al pestillo fácilmente reversible
 - Apto para puertas de salida de emergencia según EN 179 (tipos 3, 8 y 11) y puertas antipánico según EN 1125 (tipos 8 y 11)
 - Diseño resistente al fuego disponible
 - Mecanismo de accionamiento motorizado suministrado preconfigurado para la conexión de un LED en el exterior de la puerta
 - Contacto de láminas integrado para control del motor y sistemas de alarma
 - Control de acceso por radio FUHR.
 - La unidad de control multifuncional con receptor de radio ofrece numerosas de conexión estándar. Para más detalles consulte la página 24.

Funcionamiento

Todas las piezas de bloqueo se extienden y automáticamente al cerrar la puerta. La puerta se abre desde el interior o con la barra antipánico. Desde el exterior la puerta se abre mediante un sistema de de acceso (llave por radio, lector de huellas de huellas dactilares, transpondedor o teclado) o la llave cilindro (por ejemplo, en caso de corte de corriente). La versión antipánico con permite que el picaporte se retraiga a través de la palanca exterior.

Detalles técnicos

- Opciones de placa frontal:
 - Plana 16, 20 y 24,
 - U 22 x 6, 24 x 6 y 24 x 6,7 mm
- Acabados superficiales: FUHR-Plata y acero inoxidable
- Retrocesos: 35, 40, 45, 50, 55, 65 y 80 mm
- Seguidores: 8/9/10 mm continuo (función antipánico E), 9 mm partido (función antipánico B1)
- Centros: PZ 72/92 mm, RZ 74/94 mm

Tests:

- Puertas de salida de emergencia - EN 179 y EN 1125
- Esquema de certificación ift para sistemas multipunto (QM 342)
- Resistencia al fuego - EN 1634-1
- Resistencia al robo - EN 1627 hasta RC4
- Cerraduras electromecánicas electromecánicas - EN 14846
- Requisitos técnicos de sistemas de cierre multipunto - DIN 18251/3 hasta la clase 4
- Resistencia a salpicaduras y polvo - EN 60529 - IP 54
- Temperatura - EN 1121
- Compatibilidad electromagnética - EN 61000
- Prueba VDE de controles eléctricos - EN 60730
- Prueba de usuario de la Asociación Alemana Alemana de Gerontología (GGT)
- Certificación VdS pendiente





PDL

A