

Cremonas, manillas simples y accesorios para practicable

001

- ARIANNA
- MANON
- APPLICA
- APPLICADUE
- TURANDOT
- GIOCONDA
- GENOVA
- FUORI
- FUORI BASSA
- SEMPRE
- DUO
- TENUTA
- VENTILATION SASH

Pág. 2-29
 Pág. 4-11-30
 Pág. 12
 Pág. 12
 Pág. 16
 Pág. 18
 Pág. 19
 Pág. 20
 Pág. 20
 Pág. 21
 Pág. 34
 Pág. 43
 Pág. 51



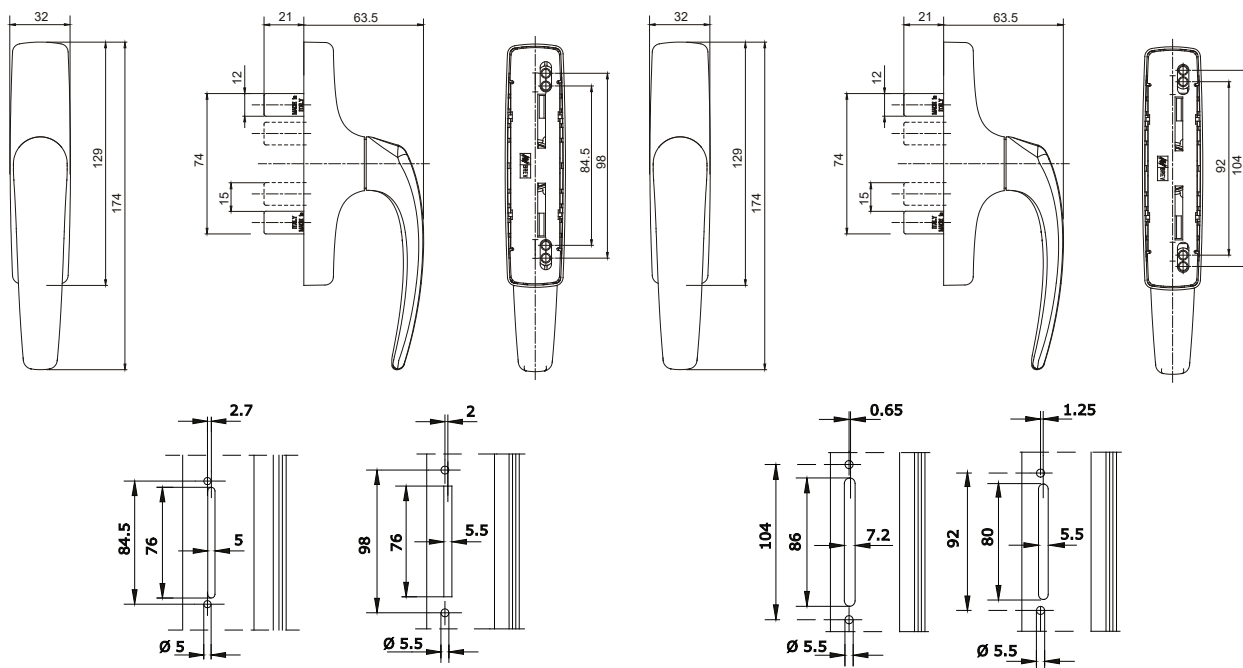
865.1-865.2

código	descripción	acabados	unid.
865.1	(patentado) Cremona para practicable en zamac, entre-ejes 84,5-98 mm, 2 tornillos TORX® (T15) M5x13 en acero inox. Acabados PVD X, PVD H confección 5 pz.	1013, 1015, 7035, 7035M, 8017, 8019, 9001, 9005, 9010, B.MA, B.SA, BL10, BR5, BR801, GR217, GREY, PVD H, PVD X, SILV	20
865.2	(patentado) Cremona para practicable en zamac, entre-ejes 92-104 mm, 2 tornillos TORX® (T15) M5x13 en acero inox. Acabados PVD X, PVD H confección 5 pz.	1013, 1015, 8017, 8019, 9001, 9005, 9010, B.SA, BL10, BR5, BR801, GR217, GR51, GREY, PVD H, PVD X, SILV	20

Cremonas, manillas simples y accesorios para practicable

002

Arianna



865.1

865.2



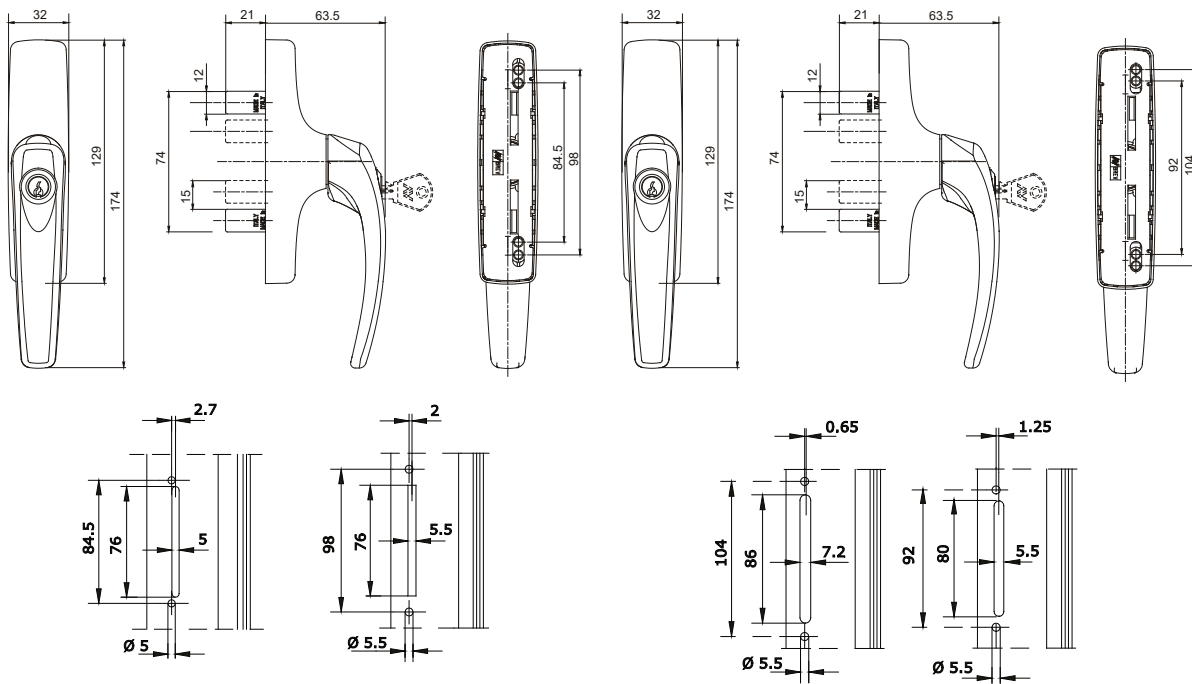
865.753-865.754

código	descripción	acabados	unid.
865.753	(patentado) Cremona para practicable en zamac, entre-ejes 84,5-98 mm, con bombín de seguridad (llaves iguales), 2 tornillos TORX® (T15) M5x13 en acero inox. Acabados PVD X, PVD H confección 5 pz.	1013, 1015, 8017, 8019, 9001, 9005, 9010, B.SA, BL10, BR5, BR801, GR217, GREY, SILV	10
865.754	(patentado) Cremona para practicable en zamac, entre-ejes 92-104 mm, con bombín de seguridad (llaves iguales), 2 tornillos TORX® (T15) M5x13 en acero inox. Acabados PVD X, PVD H confección 5 pz.	1013, 1015, 8017, 8019, 9001, 9005, 9010, B.SA, BL10, BR5, BR801, GR217, GREY, PVD H, PVD X, SILV	10

Cremonas, manillas simples y accesorios para practicable

Arianna

003



865.753

865.754



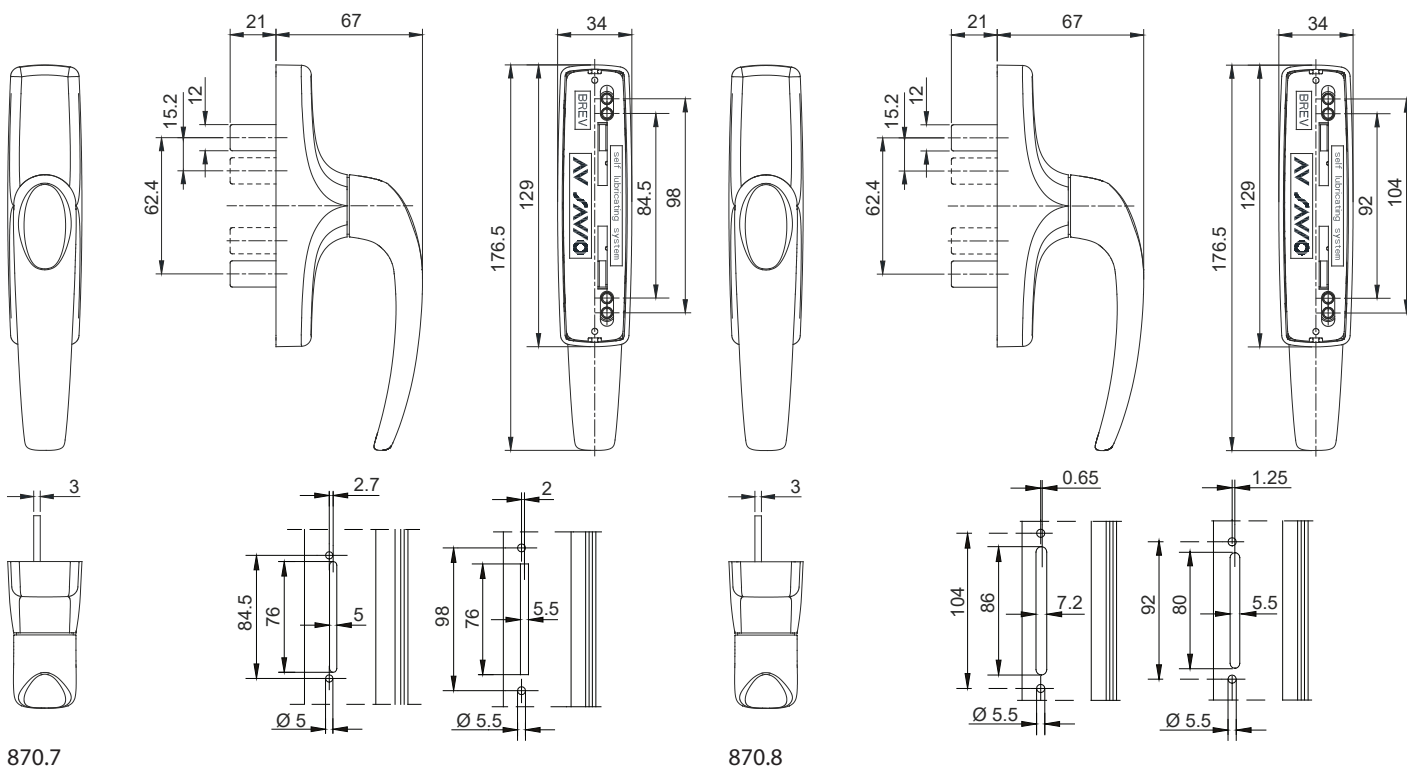
870.7-870.8

código	descripción	acabados	unid.
870.7	(patentado) Cremona para practicable en aluminio fundido, entre-ejes 84,5-98 mm, 2 tornillos TORX® (T15) con cabeza cilíndrica M5x13 en acero inox.	1013, 1015, 1035, 1247, 6002, 6005, 7016, 7032, 7035, 8017, 8019, 9001, 9005, 9010, 9016, 905, 910, B.MA, B.SA, BL10, BR5, BR801, BW21, C, GR217, GR606, GREY, RD501, SILV, SLV, VRD27	20
870.1	Como 870.7 pero acabada PVH, PVD X y OTT.	OTT, PVD H, PVD X	20
870.8	(patentado) Cremona para practicable en aluminio fundido, entre-ejes 92-104 mm, 2 tornillos TORX® (T15) con cabeza cilíndrica M5x13 en acero inox.	1013, 1015, 3003, 6002, 6005, 7032, 7035, 7047, 8017, 8019, 9001, 9005, 9010, 9016, 905, 910, B.MA, B.SA, BL10, BR5, BR801, BW21, C, GR217, GR50, GR51, GR606, GREY, RD501, SILV, SLV	20
870.2	Como 870.8 pero acabada PVH, PVD X y OTT.	OTT, PVD H, PVD X	20

Cremonas, manillas simples y accesorios para practicable

004

Manon



870.7

870.8



870.780



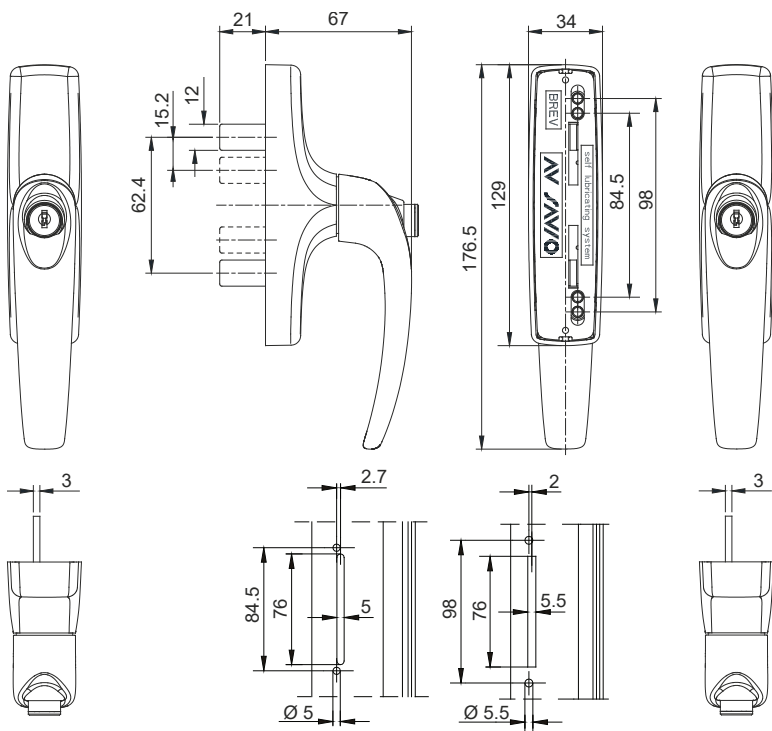
870.779

código	descripción	acabados	unid.
870.779	(patentado) Cremona para practicable en aluminio fundido, entre-ejes 84,5-98 mm, con bombín de seguridad (llaves iguales), 2 tornillos TORX® (T15) con cabeza cilíndrica M5x13 en acero inox.	1013, 1015, 1035, 6002, 6005, 7016, 7032, 7035, 8019, 9001, 9005, 9010, 9016, 905, 910, B.SA, BL10, BR5, BW21, C, GR217, GREY, SILV, SLV	10
870.753	Como 870.779 pero acabada OTT.		10
870.780	(patentado) Cremona para practicable en aluminio fundido, entre-ejes 92-104 mm, con bombín de seguridad (llaves iguales), 2 tornillos TORX® (T15) con cabeza cilíndrica M5x13 en acero inox.	1013, 1015, 6002, 7032, 7035, 8017, 8019, 9001, 9005, 9010, 9016, 905, 910, B.MA, B.SA, BL10, BR5, BR801, BW21, C, GR217, SILV, SLV	10
870.754	Como 870.780 pero acabada PVH, PVD X y OTT.	OTT, PVD H, PVD X	10

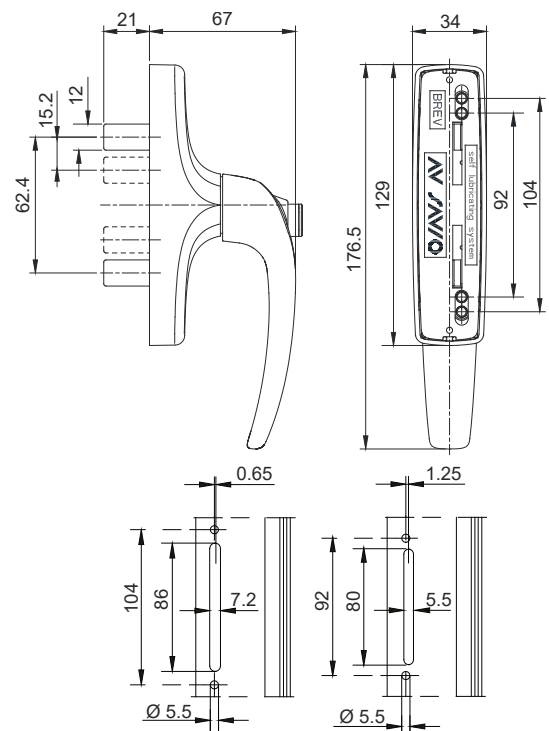
Cremonas, manillas simples y accesorios para practicable

Manon

005



870.779



870.780



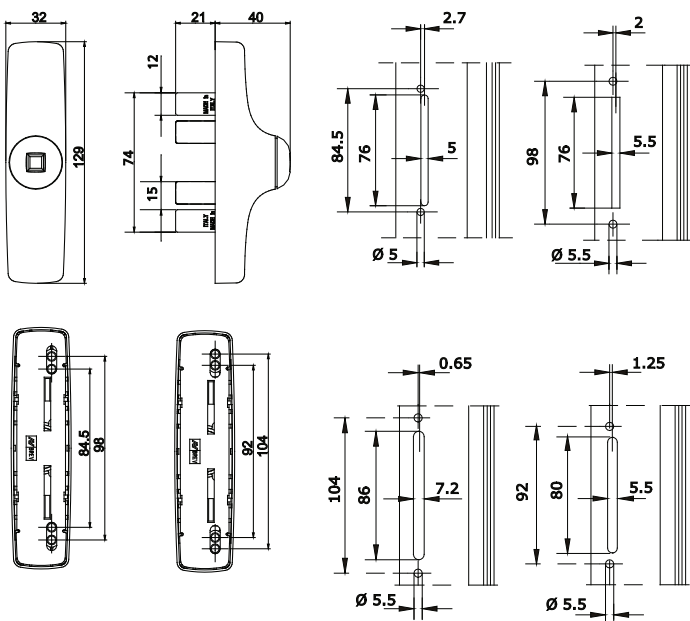
870.755-870.756

código	descripción	acabados	unid.
870.755	(patentado) Cremona para practicable en aluminio fundido, entre-ejes 84,5-98 mm, sin maneta (maneta art. 1243.599), 2 tornillos TORX® (T15) con cabeza cilíndrica M5x13 en acero inox.	1013, 1015, 7016, 7047, 8019, 9001, 9005, 9010, B.SA, BL10, BW21, GR217, SILV	10
870.756	(patentado) Cremona para practicable en aluminio fundido, entre-ejes 92-104 mm, sin maneta (maneta art. 1243.599), 2 tornillos TORX® (T15) con cabeza cilíndrica M5x13 en acero inox.	1013, 7035, 8019, 9001, 9005, 9010, B.SA, BL10, BR5, GR217, PVD H, PVD X, SILV	10

Cremonas, manillas simples y accesorios para practicable

006

Manon



870.755 - 870.756



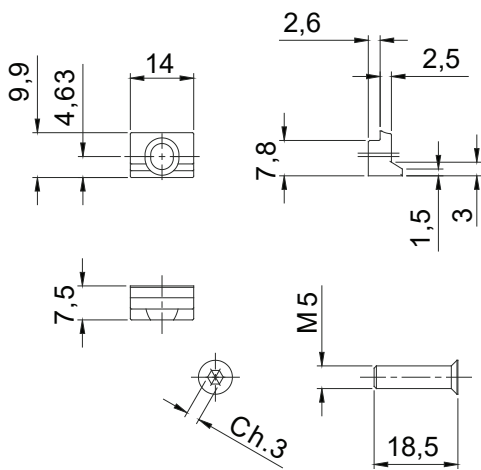
870.705



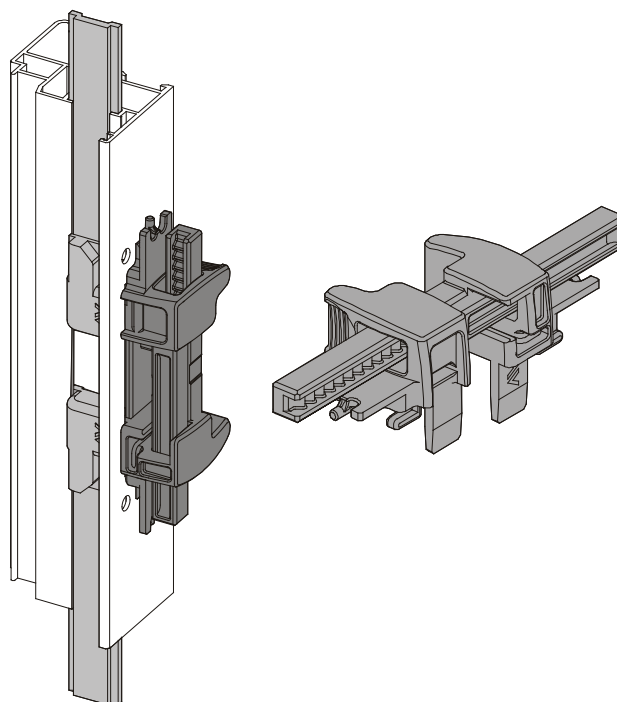
865.801

código	descripción	acabados	unid.
865.801	Tapeta de refuerzo para cremonas en zamac cincado negro, 1 tornillo con cabeza rebajada allen enrasada M5x18 en acero inox.		200
870.705	Dispositivo de sustición de la cremona para practicable cuando se transporta el cerramiento, en nylon negro.	.74	20

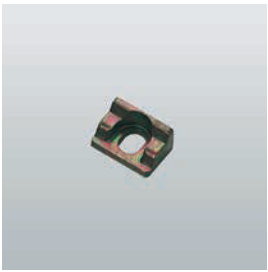
Cremonas, manillas simples y accesorios para practicable



865.801



870.705



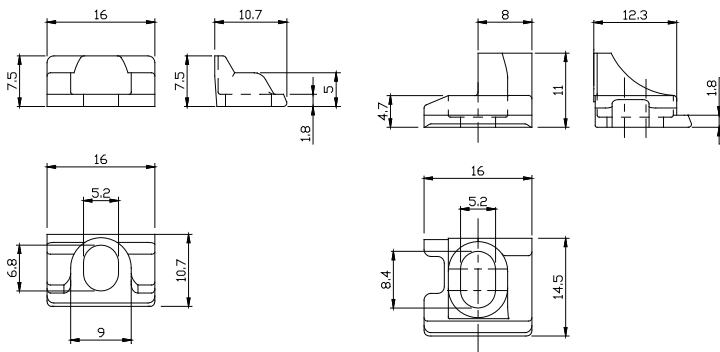
870.802
870.802W



870.803

código	descripción	acabados	unid.
870.802	Contraplaca de refuerzo en zamac cincado para perfiles a Cámara Unificada y NC Int.		200
870.802W	Contraplaca de refuerzo en zamac cincado blanco para perfiles a Cámara Unificada y NC Int.		200
870.803	Contraplaca de refuerzo para perfiles "R 40/50 y NEW TEC".		200

Cremonas, manillas simples y accesorios para practicable



870.802-870.802W

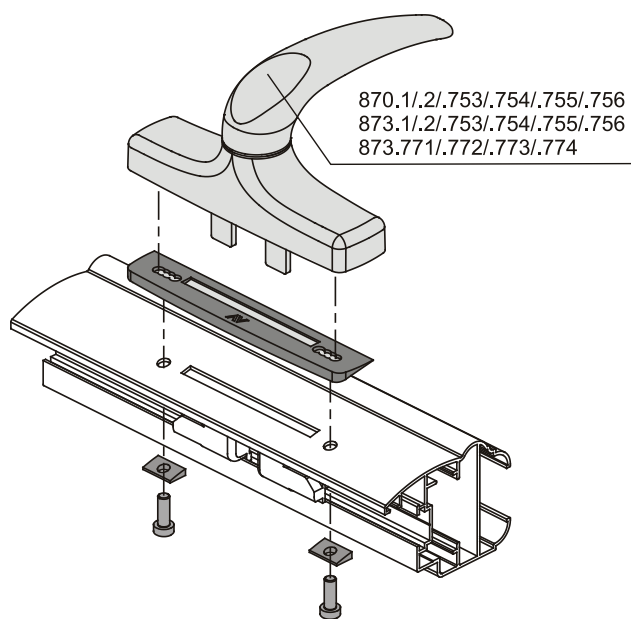
870.803



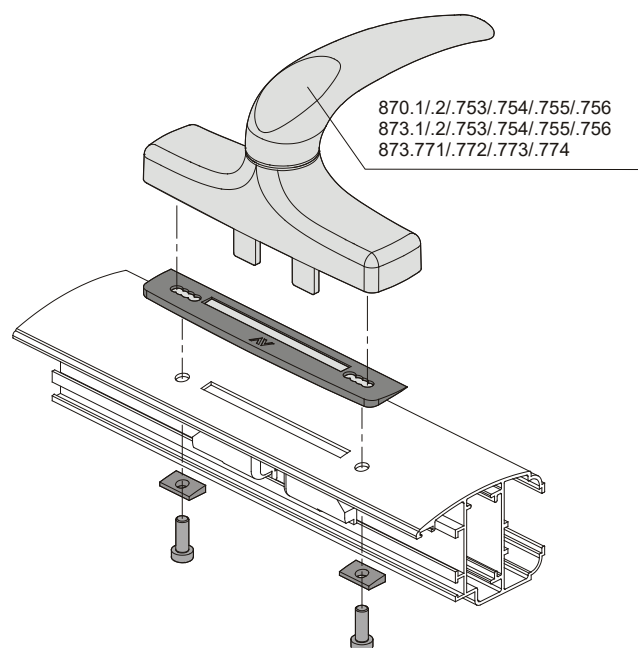
870.850
870.851

código	descripción	acabados	unid.
870.850	Espesor (radio de 70 mm) para las cremonas MANON, en nylon negro, aplicable sobre los perfiles "NC 40 N redondeado con resalte" y semejantes.		50
870.851	Espesor (radio de 115 mm) para las cremonas MANON, en nylon negro, aplicable sobre los perfiles "ALL.CO P4 redondeado con resalte" y semejantes.		50

Cremonas, manillas simples y accesorios para practicable



870.850



870.851



872.751



872.752



1243.599

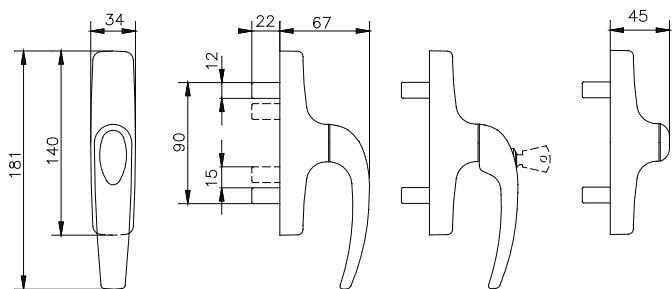
872

código	descripción	acabados	unid.
872	(patentado) Cremona de 130 mm, en metal fundido, 2 pletinas y 2 tornillos bajo-tornillos con cabeza cilíndrica M4x12 en acero cincado negro.	1013, 1015, 8017, 8019, 9001, 9005, 9010, BL10, BR5, BR801, C, GR217, GR606, RD501, SILV, WT005	20
872.751	(patentado) Cremona de 130 mm, en metal fundido, con bombín de seguridad (llaves iguales), 2 pletinas y 2 tornillos con cabeza cilíndrica M4x12 en acero cincado negro.	1013, 1015, 7035, 8017, 8019, 9001, 9005, 9010, BR5, SILV	10
872.752	(patentado) Cremona de 130 mm, en metal fundido, sin maneta (maneta art. 1243.599), 2 pletinas y 2 tornillos con cabeza cilíndrica M4x12 en acero cincado negro.	1013, 9005, 9010, C, SILV	10
1243.599	Maneta en aluminio para los artículos 870.755/.756-872.752-873.755/.756.	1013, 1015, 7032, 7035, 9005, 9010, B.SA, C, F, NE, SILV	1

Cremonas, manillas simples y accesorios para practicable

010

Manon



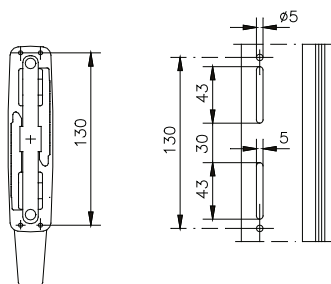
872

872.751

872.752



1243.599



872-872.751-872.752



876.751



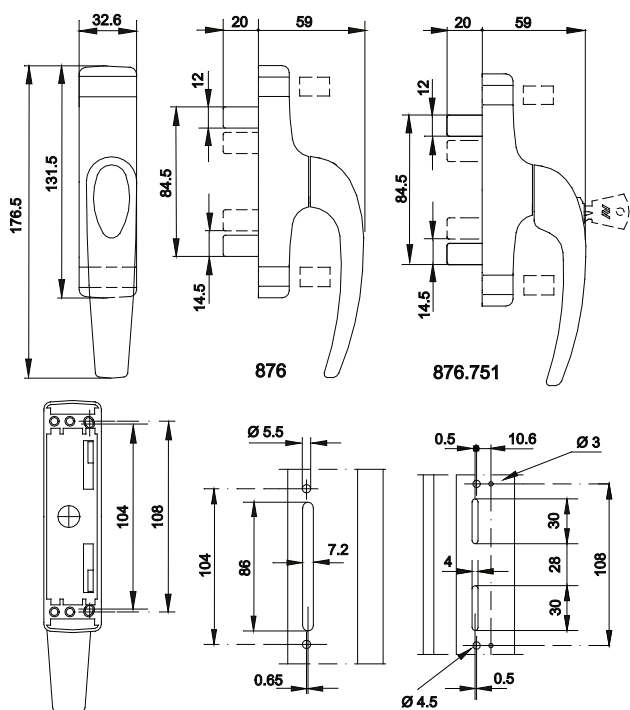
876

código	descripción	acabados	unid.
876	(patentado) Cremona de 104-108 mm, en metal fundido para aberturas exteriores e interiores, 2 pletinas, 2 tornillos con cabeza cilíndrica M4x14, 2 tornillos TC Ø 3,9x25 y 2 tornillos M4 en acero cincado.	1013, 1015, 6005, 7032, 8017, 8019, 9001, 9005, 9010, B.SA, B.SA, BL10, BR5, BR801, C, GR217, GR606, PVD H, PVD X, RD501, SILV	20
876.751	(patentado) Cremona de 104-108 mm en metal fundido para aberturas exteriores e interiores, con bombín de seguridad (llaves iguales), 2 pletinas, 2 tornillos con cabeza cilíndrica M4x14, 2 tornillos con cabeza cilíndrica Ø 3,9x25 y 2 tornillos M4 en acero cincado.	- 1013, 1015, 6005, 7032, 8017, 8019, 9001, 9005, 9010, B.SA, BL10, BR5, BR801, C, GR217, GR50, GR51, GR606, PVD H, PVD X, SILV	10
870.400	Etiqueta Pininfarina para la cremona MANON.		100

Cremonas, manillas simples y accesorios para practicable

Manon

011



876-876.751



878

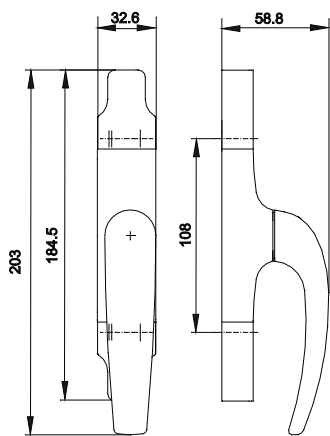
877

código	descripción	acabados	unid.
877	(patentado) Cremona de aplicar (carrera 14 mm) para aberturas externas, en metal fundido, 4 tornillos con cabeza cilíndrica 3,9x13 en acero cincado.	1013, 1247, 9005, 9010, B.SA, BL10, SILV	20
877.751	(patentado) Cremona de aplicar (carrera 14 mm) para aberturas externas, en metal fundido, con bombín de seguridad (llaves iguales), 4 tornillos con cabeza cilíndrica 3,9x13 en acero cincado.	9005, 9010, SILV	10
878	(patentado) Cremona de aplicar (carrera 14 mm) para aberturas externas, en metal fundido, 4 tornillos con cabeza cilíndrica 3,9x13 en acero cincado.	1013, 9005, 9010, BL10, GR606, SILV	20

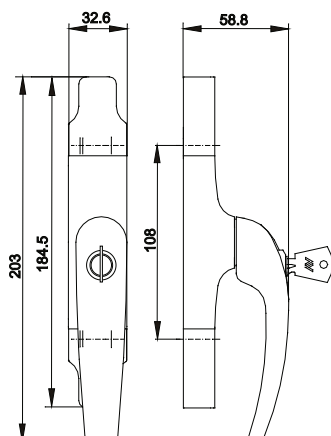
Cremonas, manillas simples y accesorios para practicable

012

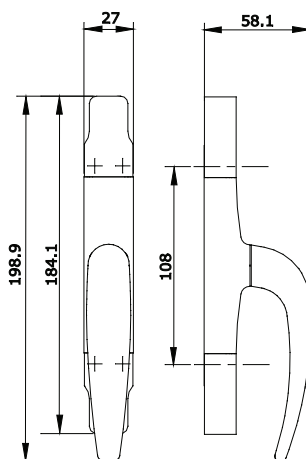
Applica - Applicadue



877



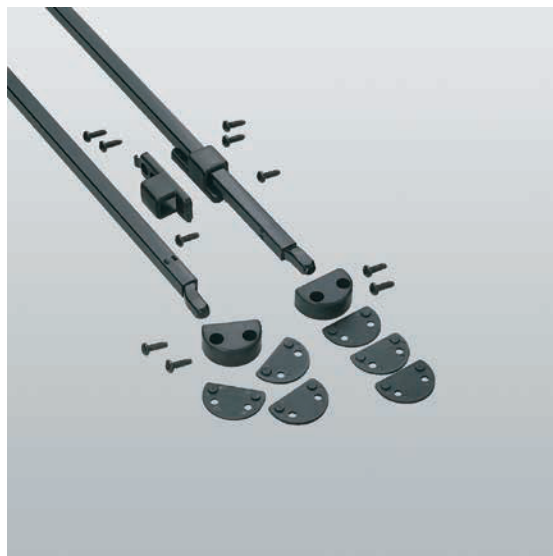
877.751



878



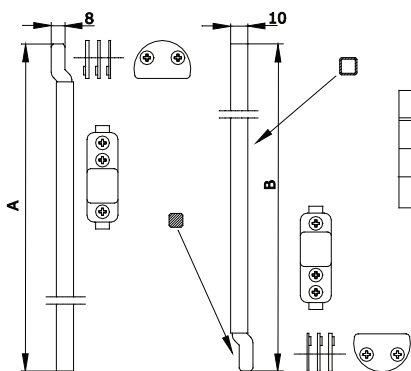
877.802



877.801-877.805-877.806

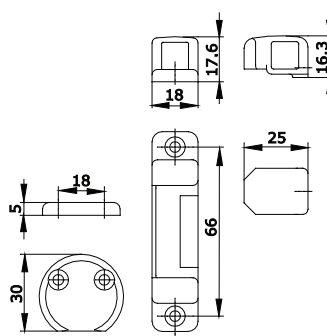
código	descripción	acabados	unid.
877.801	Kit de pletinas verticales para ventanas (altura máxima de mm 1900) para art. 877/.751-878, en acero lacado con terminal pletina premontado, 2 guías rectangulares, 2 cerraderos, 2 espesores de mm 1, 2 espesores de mm 1,5 y 2 espesores de mm 2 en nylon, 10 tornillos con cabeza cilíndrica 3,9x13 en acero cincado.	9005, 9010, B.SA, BL10, GR606, SILV	10
877.805	Kit de pletinas verticales para puertas (altura máxima de mm 2500) para art. 877/.751-878, en acero lacado con terminal pletina premontado, 2 guías rectangulares, 2 cerraderos, 2 espesores de mm 1, 2 espesores de mm 1,5 y 2 espesores de mm 2 en nylon, 10 tornillos con cabeza cilíndrica 3,9x13 en acero cincado.	1013, 9005, 9010, B.SA, BL10, GR606, SILV	10
877.806	Kit de pletinas verticales para puertas (altura máxima de mm 3100) para art. 877/.751-878, en acero lacado negro con terminal pletina premontado, 2 guías rectangulares, 2 cerraderos, 2 espesores de mm 1, 2 espesores de mm 1,5 y 2 espesores de mm 2 en nylon, 10 tornillos con cabeza cilíndrica 3,9x13 en acero cincado.	9005, 9010, BL10, SILV	10
877.802	Tercer cierre para perfiles enrasados, 1 cierre en zamac, 1 guía rectangular, 1 cerradero, 4 tornillos con cabeza cilíndrica 3,9x13 en acero cincado.		20

Cremonas, manillas simples y accesorios para practicable



877.801-877.805-877.806

Art.	A	B
877.801	950	1280
877.805	1280	1280
877.806	1280	2000



877.802



877.803



877.804



877.807

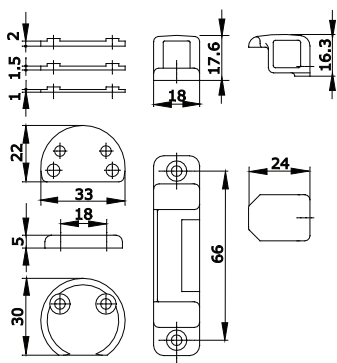


877.808

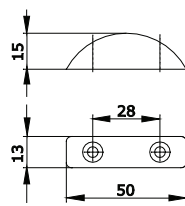
código	descripción	acabados	unid.
877.803	Tercer cierre para perfiles con resalte, 1 cierre en zamac, 1 guía rectangular, 1 cerradero, 1 espesor de mm 1, 1 espesor de mm 1,5 y 1 espesor de mm 2 en nylon, 4 tornillos con cabeza cilíndrica 3,9x13 en acero cincado.		20
877.804	Parada hoja, en nylon.		100
877.807	Guía rectangular para las pletinas, en nylon negro.	.74, .78	40
877.808	Guía rectangular de seguridad para las pletinas, en zamac.	9005, 9010, SILV	40

Cremonas, manillas simples y accesorios para practicable

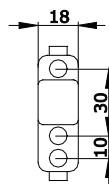
014



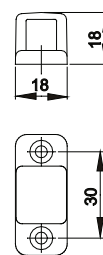
877.803



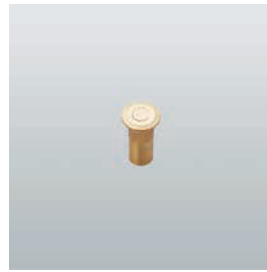
877.804



877.807



877.808



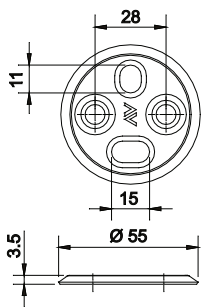
1409/10



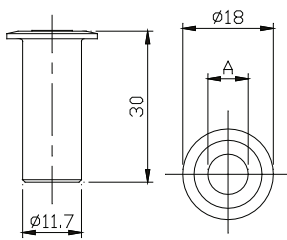
1408

código	descripción	acabados	unid.
1408	Cerradero empotrado en acero inox 430.		100
1409/10	Cerradero empotrado anti-polvo en latón, Ø 10 mm.		100

Cremonas, manillas simples y accesorios para practicable



1408



1409/10

Art.	A
1409/6	6
1409/8	8
1409/10	10



879.2



879.751

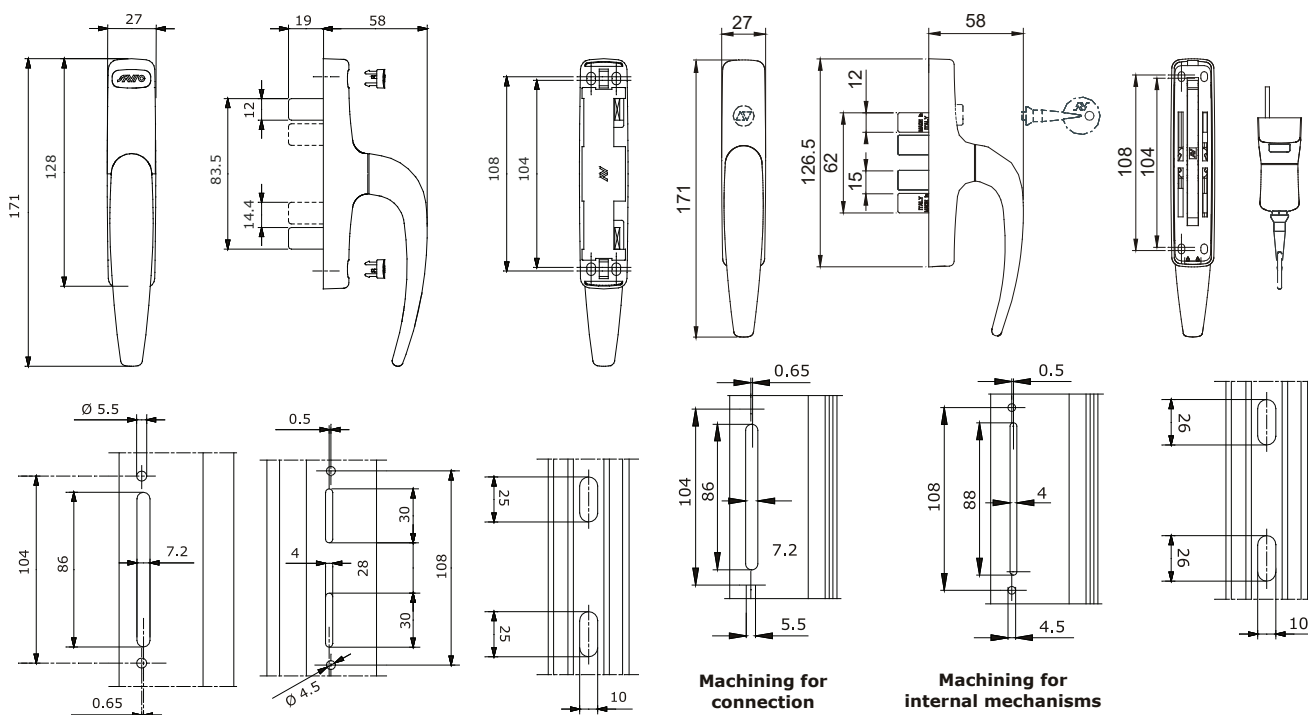
879

código	descripción	acabados	unid.
879	(patentado) Cremona en metal fundido para persianas, para aberturas externas e internas, distancia entre los centros de fijación de 104-108 mm, 2 pletinas, 2 tornillos con cabeza cilíndrica allen enrasada M4x10 y 2 tuercas M4 en acero cincado (PVD X y PVD H: confección 5 pz.).	1013, 1015, 3003, 6005, 8017, 8019, 9001, 9005, 9010, 9016, BL10, BR5, BR801, BW21, C, GR217, GR50, GR51, GR606, PVD H, PVD X, RD501, SILV	20
879.2	(patentado) Cremona en metal fundido para persianas, para aberturas externas e internas, con distancia entre los centros de fijación de 104 y 108 mm, 2 pletinas bajo-tornillos y 2 tornillos con cabeza cilíndrica allen enrasada M4x10, 2 tuercas M4 en acero cincado (PVD X y PVD H: confección 5 pz.).	1013, 1015, 1247, 6005, 7032, 7035, 7047, 8017, 8019, 9001, 9005, 9010, 9016, B.MA, B.SA, BL10, BL25, BR5, BR801, GR217, GR50, GR51, GR606, PVD H, PVD X, RD501, SILV, VRD27	20
879.751	(patentado) Cremona en metal fundido para persianas, para aberturas externas e internas, con dispositivo de bloqueo de seguridad, distancia entre los centros de fijación de 104 y 108 mm, 2 pletinas bajo-tornillos y 2 tornillos con cabeza cilíndrica allen enrasada M4x10, 2 tuercas M4 en acero cincado, 1 llave (PVD X y PVD H: confección 5 pz.).	1013, 1015, 6005, 8017, 8019, 9001, 9005, 9010, BL10, BR5, BR801, GR217, GR50, GR51, GR606, GREY, PVD H, PVD X, RD501, SILV	10

Cremonas, manillas simples y accesorios para practicable

016

Turandot



879

879.2 - 879.751



879.950



879.20



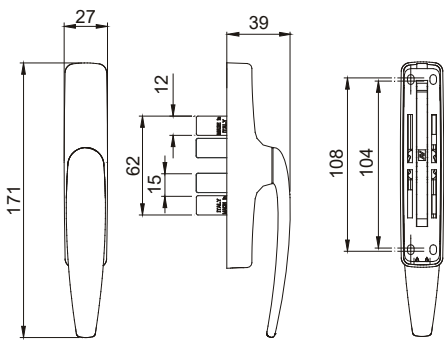
879.3

código	descripción	acabados	unid.
879.3	(patentado) Cremona en metal fundido para persianas, para aberturas externas e internas, con mango rebajado, entre-ejes 104 y 108 mm, 2 pletinas bajo-tornillos y 2 tornillos con cabeza cilíndrica allen enrasada M4x10, 2 tuercas M4 en acero cincado (PVD X y PVD H: confección 5 pz.).	1013, 1015, 3003, 6005, 8017, 8019, 9001, 9005, 9010, 9016, BL10, BR5, BR801, C, GR217, GR50, GR51, GR606, PVD H, PVD X, RD501, SILV	20
879.20	(patentado) Cremona en metal fundido para persianas, distancia entre los centros de fijación de 104-108 mm, 1 taco de fijación en zamac cincado negro, 4 tornillos con cabeza cilíndrica Ø 3,9x19 y 2 tornillos especiales con cabeza rebajada M5x18 en acero inox.	1013, 8019, 9005, 9010, 9016, BL10, BR5, BR801, GR217, PVD H, PVD X, SILV, VRD27	20
879.950	Atornillador hexagonal, moldeado de 2.5 mm, para el montaje de las cremonas TURANDOT art. 879.2/.20/.3/.751.		1

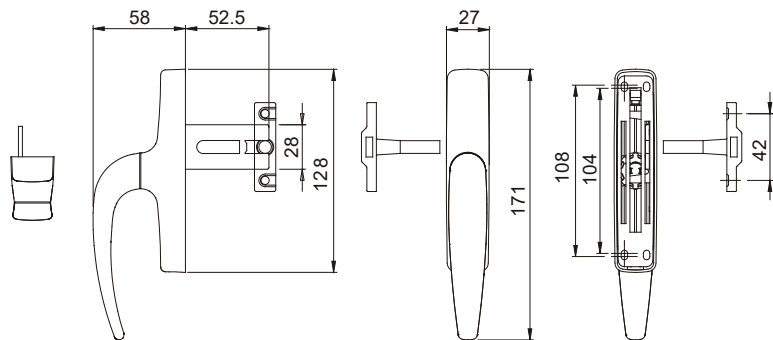
Cremonas, manillas simples y accesorios para practicable

Turandot

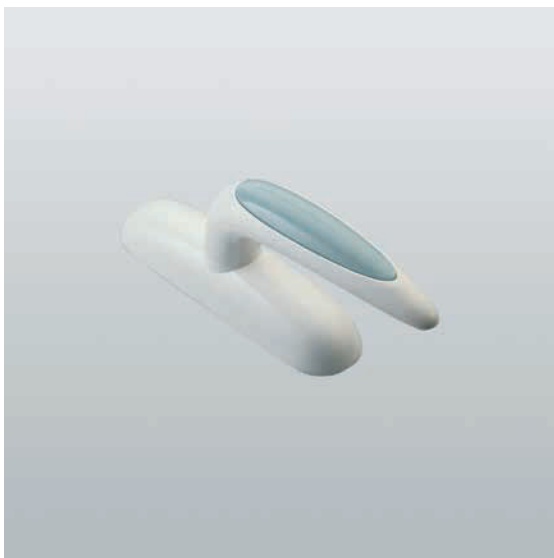
017



879.3



879.20



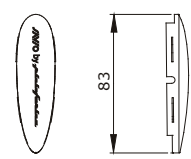
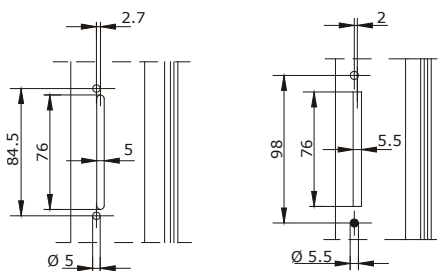
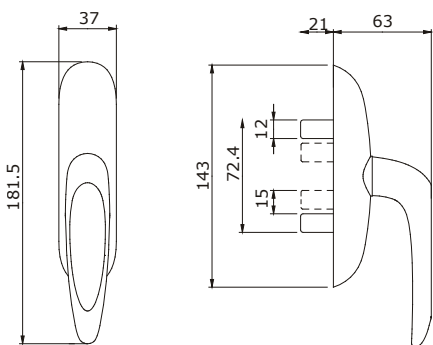
880.701

880.1-880.2

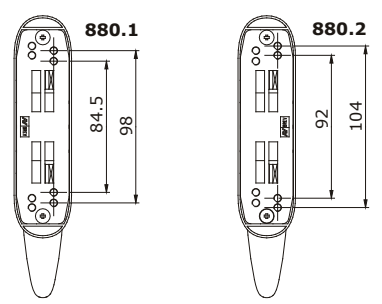
código	descripción	acabados	unid.
880.1	(patentado) Cremona en metal fundido, engranaje y cremalleras en acero cincado, distancia entre los centros de fijación 84,5-98 mm, 2 tornillos con cabeza cilíndrica allen enrasada M5x10 y 2 pletinas bajo-tornillos en acero cincado negro.	1013, 8019, 9001, 9005, 9010, 9016, BL10, BR5, BR801, GR217, GR606, RD501, SILV	20
880.2	(patentado) Cremona en metal fundido, engranaje y cremalleras en acero cincado, distancia entre los centros de fijación 92-104 mm, 2 tornillos con cabeza cilíndrica allen enrasada M5x10 y 2 pletinas bajo-tornillos en acero cincado negro.	1013, 1015, 8017, 8019, 9001, 9005, 9010, BL10, BR5, BR801, C, GR217, GR606, RD501, SILV	20
880.701	(patentado) Lente en tecnopolímero coloreado de aplicación a presión sobre el mango de los art. 880.1/.2-883.1/.2-884.	.74, .75, .78, .80, .82, .83, .85, .86, .90, .91	50
1487	Terminal pletina regulable en zamac cincado negro y acero inox 430, 1 tapón de poliuretano y 1 reductor Ø 6-Ø 8 de nylon.		100

Cremonas, manillas simples y accesorios para practicable

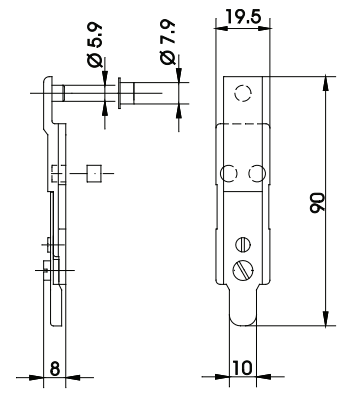
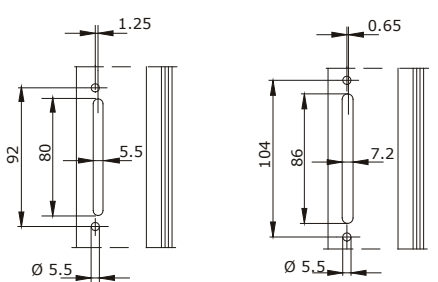
Gioconda



880.701



880.1 - 880.2



1487



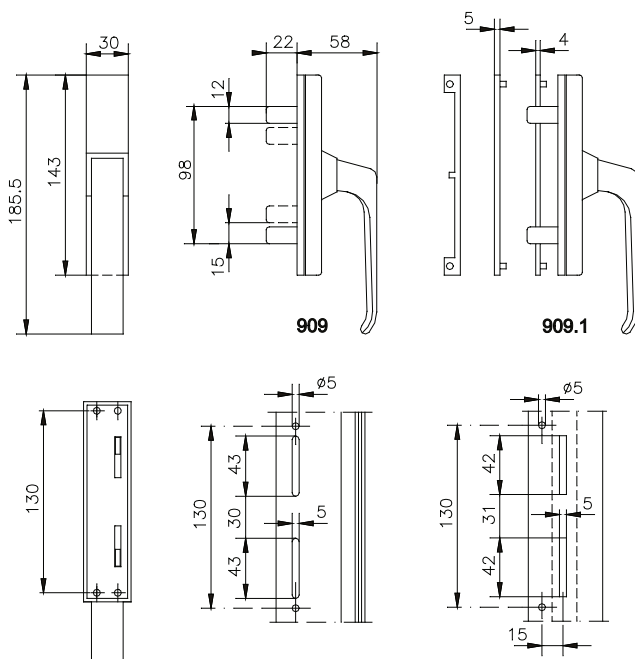
909-909.1

código	descripción	acabados	unid.
909	Cremona en aluminio y Delrin, distancia entre los centros de fijación de 130 mm, 2 pletinas y 2 tornillos con cabeza cilíndrica M4x14 en acero cincado negro.	1013, 3003, 6005, 8017, 9001, 9010, F, NE, U, ZE	20
909.1	Cremona de 130 mm en aluminio y Delrin, montada a derecha para perfiles con pletinas internas, 2 pletinas, 2 tornillos con cabeza cilíndrica M4x14 y 2 tornillos con cabeza rebajada M4x12 en acero cincado negro, 2 espesores (4 y 5 mm) de nylon.	1013, 3003, 6005, 8017, 9001, 9010, F, NE, U, ZE	20

Cremonas, manillas simples y accesorios para practicable

Genova

019



909-909.1



915.1



916.897

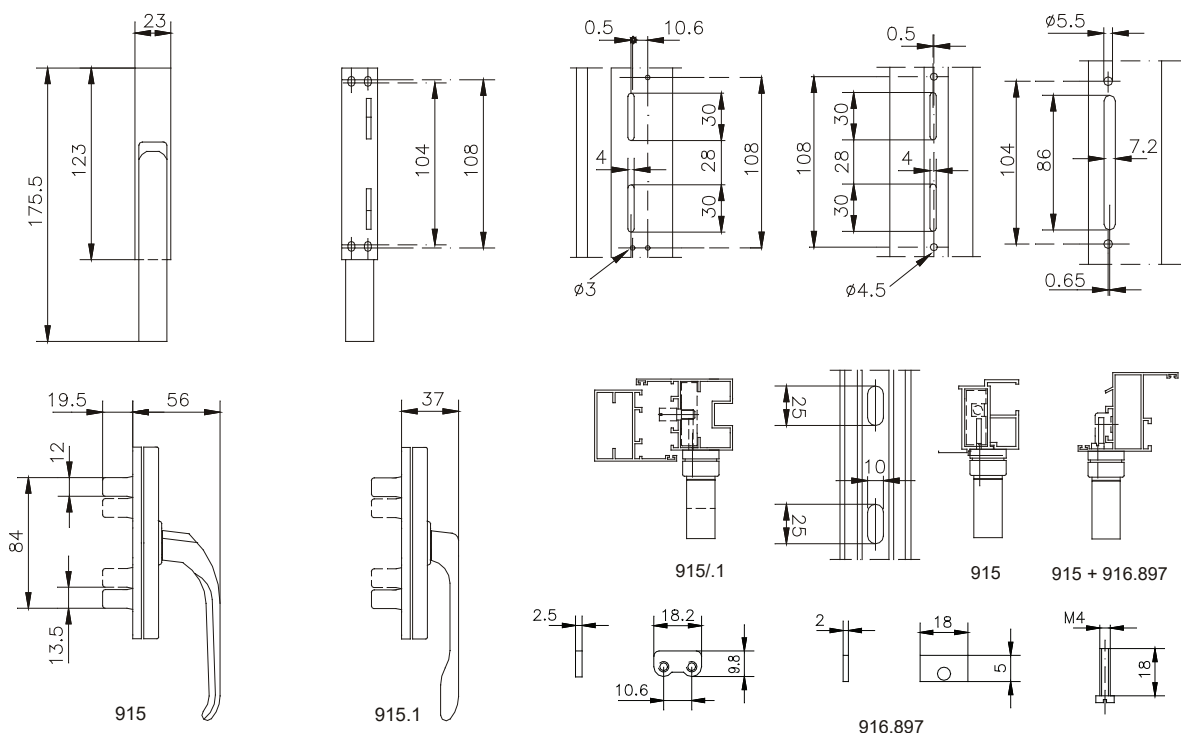
915

código	descripción	acabados	unid.
915	Cremona de 104-108 mm en aluminio y Delrin, para aberturas exteriores e interiores, 2 tornillos con cabeza cilíndrica Ø 3,9x25 en acero cincado y 2 tornillos con cabeza cilíndrica M4x18 en acero cincado negro.	1013, 6005, 8017, 9001, 9010, F, HL, NE, U, ZE	20
915.1	Cremona de 108 mm rebajada, en aluminio y Delrin, para aberturas exteriores e interiores, 2 tornillos con cabeza cilíndrica Ø 3,9x25 en acero cincado y 2 tornillos con cabeza cilíndrica M4x18 en acero cincado negro.	1013, 1015, 6005, 8017, 9001, 9010, F, HL, NE, U, ZE	20
916.897	Kit para art. 915/.1 compuesto de 2 tornillos con cabeza cilíndrica M4x18 y 4 pletinas de acero cincado negro.		40

Cremonas, manillas simples y accesorios para practicable

020

Fuori - Fuori Bassa



915

915.1

915.1

916.897



916.801



916.800

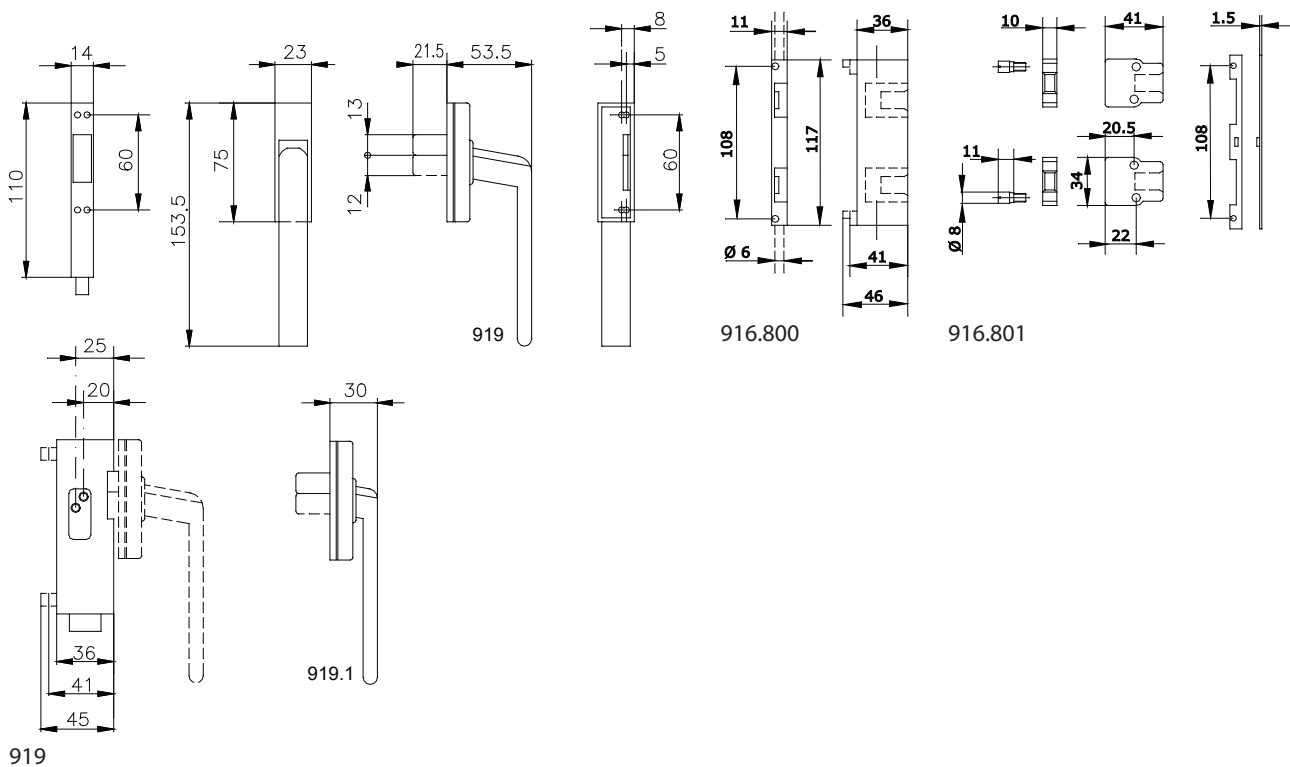


919

código	descripción	acabados	unid.
919	Cremona en aluminio y Delrin, 2 tornillos con cabeza cilíndrica M4x16 y 2 arandelas de acero inox 304.	1013, 3003, 6005, 8017, 9010, F, NE, U, ZE	20
916.800	Grupo movimiento interno para art. 876/.751-879-915/.1 en aluminio y nylon.		20
916.801	Kit movimiento para pletinas externas para art. 876/.751-915/.1 compuesto de 2 anclajes, 1 espesor en nylon y 2 pernios en acero cincado.		20

Cremonas, manillas simples y accesorios para practicable

Sempre





916.802



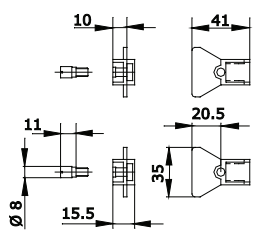
916.803
916.805
916.807



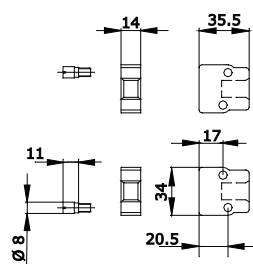
916.804

código	descripción	acabados	unid.
916.802	Kit movimiento para pletinas externas para art. 876/.751-915/.1 compuesto de 2 anclajes en nylon y 2 pernios en acero cincado.		20
916.803	Kit movimiento para pletinas externas para art. 876/.751-915/.1 compuesto de 2 anclajes en nylon y 2 pernios en acero cincado.		20
916.805	Kit movimiento para pletinas externas para art. 876/.751-915/.1 compuesto de 2 anclajes en nylon y 2 pernios en acero cincado.		20
916.807	Kit movimiento para pletinas externas para art. 876/.751-915/.1 compuesto de 2 anclajes en nylon y 2 pernios en acero cincado.		20
916.804	Kit movimiento para pletinas externas para art. 876/.751-915/.1 compuesto de 2 anclajes en nylon y 2 pernios en acero cincado.		20

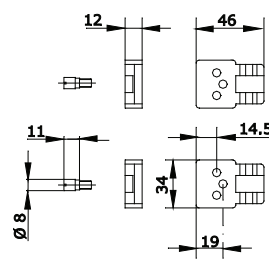
Cremonas, manillas simples y accesorios para practicable



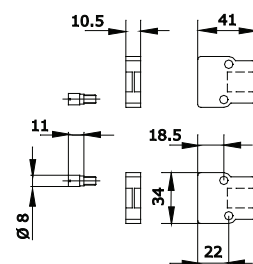
916.802



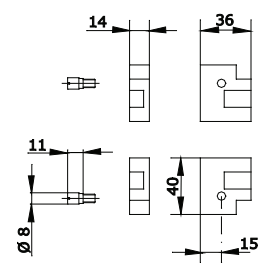
916.803



916.805



916.807



916.804



1475.7



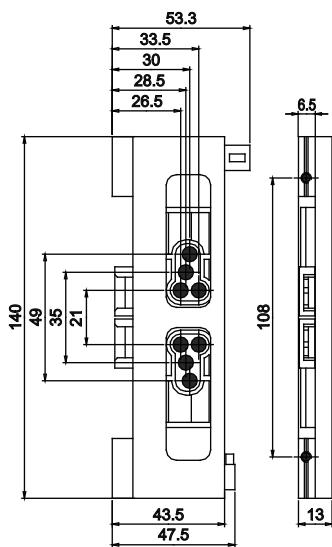
1475.6



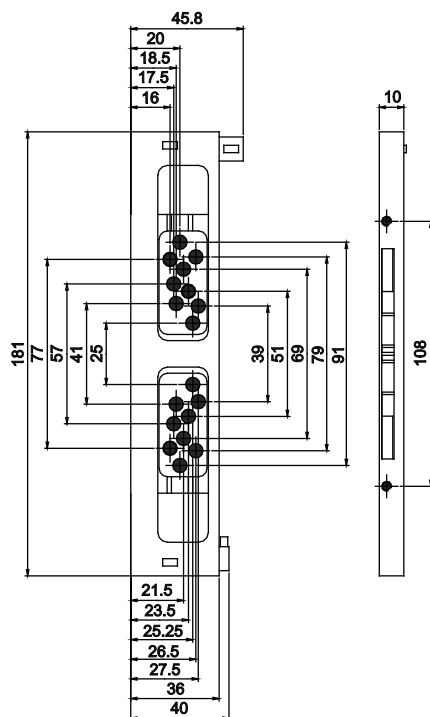
1475.5

código	descripción	acabados	unid.
1475.5	Grupo movimiento interno para art. 876/.751, 879/.2/.3/.751, 915/.1 en aluminio y nylon, 2 espesores en nylon.		20
1475.6	Grupo movimiento interno para art. 876/.751, 879/.2/.3/.751, 915/.1 en aluminio y nylon, 2 espesores en nylon.		20
1475.7	Grupo movimiento interno para art. 876/.751, 879/.2/.3/.751, 915/.1 en aluminio y nylon, 2 tornillos con cabeza cilíndrica allen enrasada M4x16 en acero cincado.		20

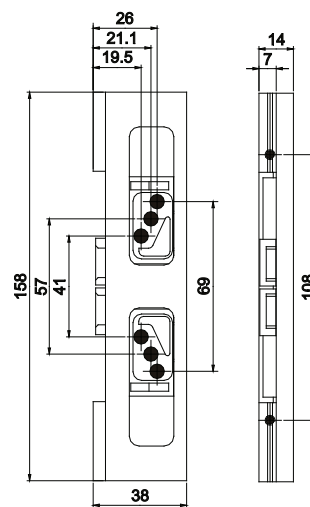
Cremonas, manillas simples y accesorios para practicable



1475.5



1475.6



1475.7



1475.8



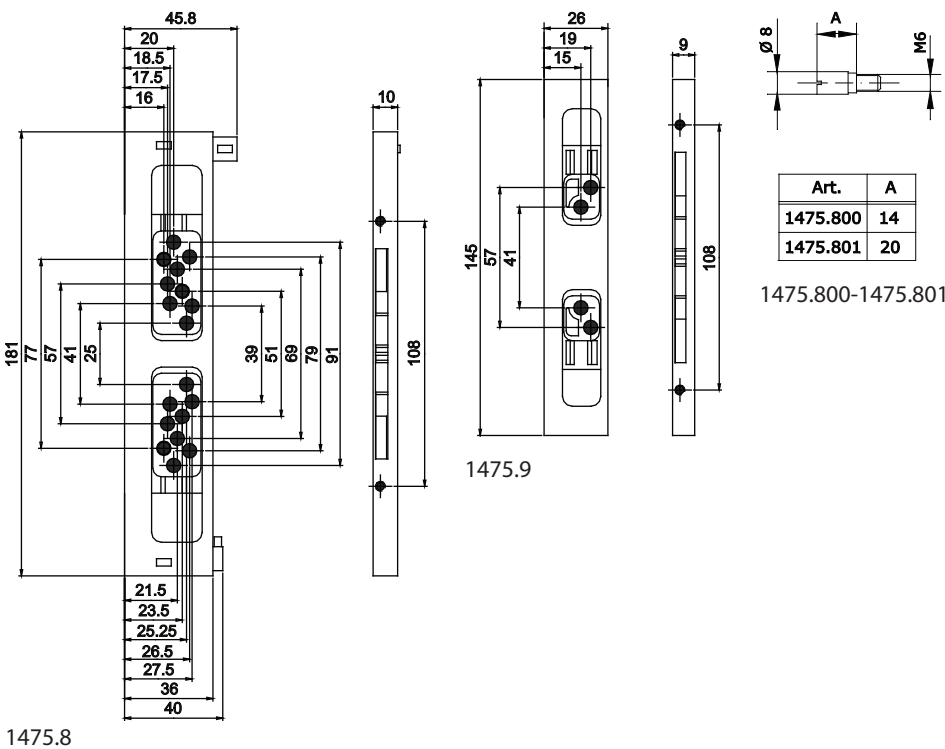
1475.9



1475.800
1475.801

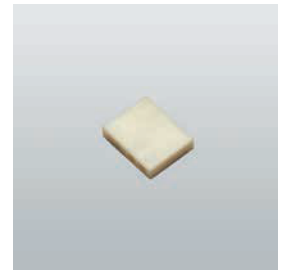
código	descripción	acabados	unid.
1475.8	Grupo movimiento interno para art. 876/.751, 879/.2/.3/.751, 915/.1 en aluminio y nylon, 2 tornillos con cabeza cilíndrica allen enrasada M4x16 en acero cincado, 2 espesores en nylon.	-	20
1475.9	Grupo movimiento interno para art. 876/.751, 879/.2/.3/.751, 915/.1 en aluminio y nylon.	-	20
1475.800	Pernio en acero cincado.		40
1475.801	Pernio en acero cincado.		40

Cremonas, manillas simples y accesorios para practicable





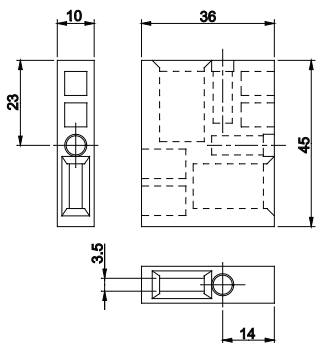
1480.2



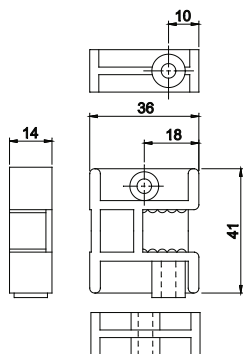
1480

código	descripción	acabados	unid.
1480	Anclaje universal para art. 909.1 en nylon.		80
1480.2	Anclaje tradicional para art. 909.1 en nylon.		80

Cremonas, manillas simples y accesorios para practicable



1480



1480.2



1481
1481.1



1481.8



1483
1483.1
1483.2

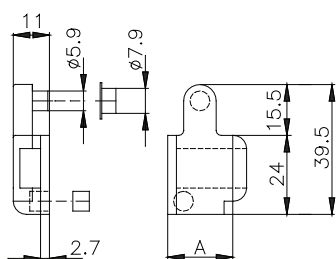


1483.6

código	descripción	acabados	unid.
1481	Anclaje de zamac cincado negro, 1 tapón de poliuretano, 1 reductor Ø 6-Ø 8 de nylon.		200
1481.1	Anclaje de zamac cincado negro, 1 tapón de poliuretano, 1 reductor Ø 6-Ø 8 de nylon.		200
1481.8	Anclaje de zamac cincado blanco, 1 clipe y 1 reductor Ø 6-Ø 8 de nylon.		200
1483	Anclaje de zamac cincado negro, 1 tapón de poliuretano, 1 reductor Ø 6-Ø 8 de nylon.		200
1483.1	Anclaje de zamac cincado negro, 1 tapón de poliuretano, 1 reductor Ø 6-Ø 8 de nylon.		200
1483.2	Anclaje de zamac cincado negro, 1 tapón de poliuretano, 1 reductor Ø 6-Ø 8 de nylon.		200
1483.6	Anclaje de nylon.		200

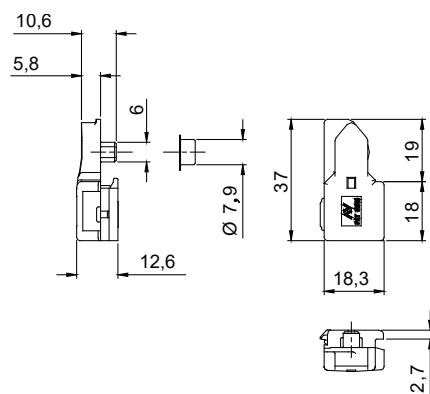
Cremonas, manillas simples y accesorios para practicable

026

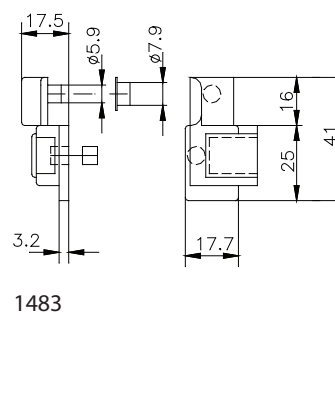


Art.	A
1481	19.7
1481.1	19.3

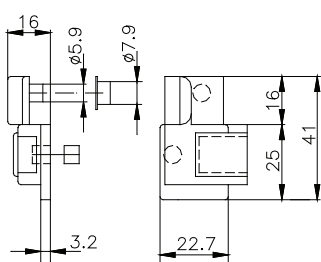
1481-1481.1



1481.8



1483



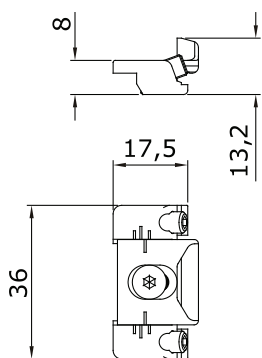
1483.1



1243.721
1243.721W

código	descripción	acabados	unid.
1243.721	Cerradero regulable en zamac cincado negro, 2 prisioneros M5x12 y 1 tornillo con cabeza rebajada M4x8 en acero inox 304, premontados.		40
1243.721W	Cerradero regulable en zamac cincado blanco, 2 prisioneros M5x12 y 1 tornillo con cabeza rebajada M4x8 en acero inox 304, premontados.		40

Cremonas, manillas simples y accesorios para practicable



1243.721-1243.721W



1484.4
1484.5



1484.7

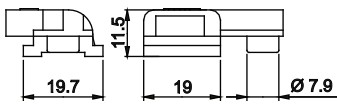


1484.8

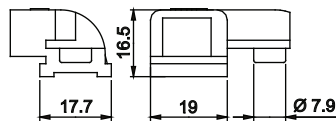
código	descripción	acabados	unid.
1484.4	Anclaje de nylon.		200
1484.5	Anclaje de nylon.		200
1484.7	Pareja de anclajes con microventilación y 2 reductores Ø 6-Ø 8 en nylon negro. Utilizar junto a 1416.5W.		100
1484.8	Pareja de anclajes y 2 reductores Ø 6-Ø 8 en nylon negro.		100

Cremonas, manillas simples y accesorios para practicable

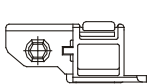
028



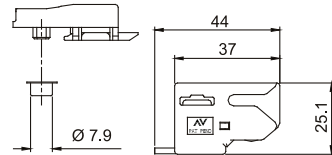
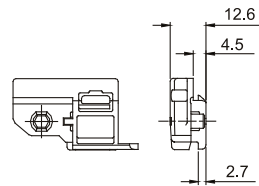
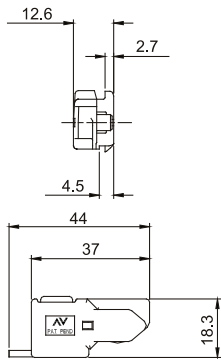
1484.4



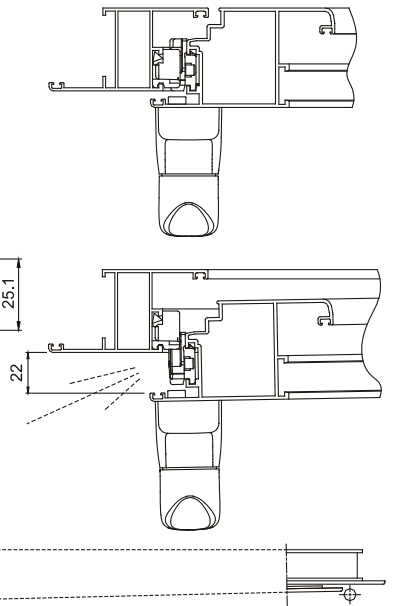
1484.5



1484.8



1484.7





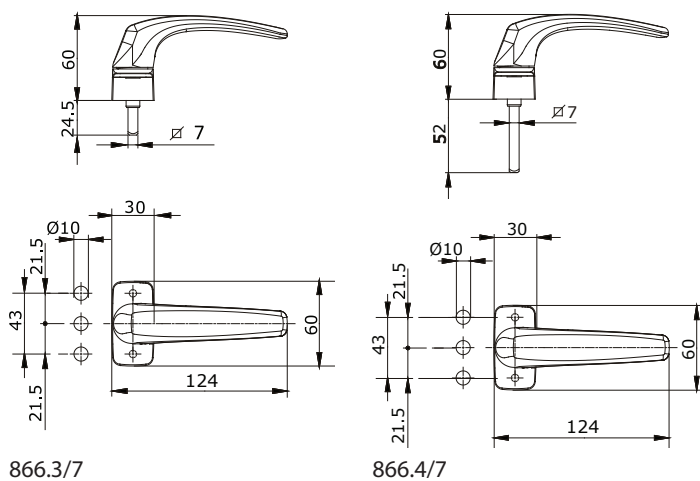
866.3/7-866.4/7

código	descripción	acabados	unid.
866.3/7	Manilla simple automática con mango en zamac, distancia entre los centros de fijación de 43 mm, cuadradillo de 7 mm con un saliente de 24.5 mm y 2 tornillos con cabeza cilíndrica M5x35 en acero cincado.	1013, 8019, 9005, 9010, B.MA, BL10, BR5, C, GR217, PVD H, PVD X, SILV	5
866.4/7	Manilla simple automática con mango en zamac, distancia entre los centros de fijación de 43 mm, cuadradillo de 7 mm con un saliente de 52 mm y 2 tornillos con cabeza cilíndrica M5x60 en acero cincado.	1013, 8019, 9005, 9010, B.SA, BL10, BR5, C, GR217, PVD H, PVD X, SILV	5

Cremonas, manillas simples y accesorios para practicable

Arianna

029





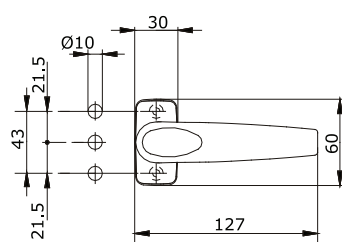
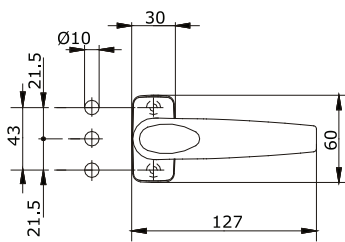
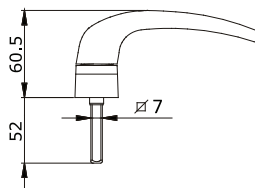
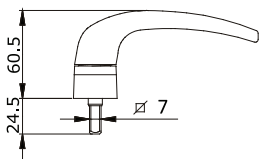
874.3/7-874.4/7

código	descripción	acabados	unid.
874.3/7	(patentado) Manilla simple automática con mango en metal fundido, caja y cobertura en zamac, distancia entre los centros de fijación de 43 mm, cuadradillo de 7 mm con un saliente de 24.5 mm y 2 tornillos con cabeza cilíndrica M5x35 en acero cincado.	1013, 1015, 1035, 7032, 7035, 8019, 9001, 9005, 9010, B.MA, B.SA, BL10, BR5, BR801, C, GR217, GR51, GR606, GREY, PVD H, PVD X, SILV	5
874.4/7	(patentado) Manilla simple automática con mango en metal fundido, caja y cobertura en zamac, distancia entre los centros de fijación de 43 mm, cuadradillo de 7 mm con un saliente de 52 mm y 2 tornillos con cabeza cilíndrica M5x60 en acero cincado.	1013, 1015, 8019, 9001, 9005, 9010, 9016, B.MA, B.SA, BL10, BR5, BR801, C, GR217, GREY, PVD H, PVD X, SILV	5

Cremonas, manillas simples y accesorios para practicable

030

Manon



874.3/7

874.4/7



874.598



874.805



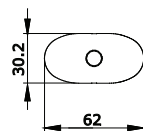
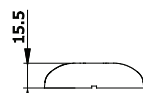
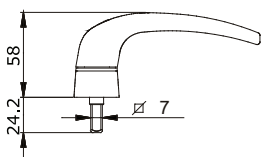
874.2/7

código	descripción	acabados	unid.
874.2/7	(patentado) Manilla simple automática con mango extraíble en aluminio fundido y base en nylon del mismo color del mango, distancia entre los centros de fijación de 43 mm, cuadradillo de 7 mm, 2 tornillos con cabeza cilíndrica M5x30 en acero cincado y 1 llave, 10x1 mm, para sacar el mango, en acero cincado (una cada confección).	1013, 1015, 3003, 8019, 9005, 9010, B.SA, BL10, BR5, C, GREY, PVD H, PVD X, SILV	5
874.805	Cobertura de protección en nylon rojo para los artículos 874.2/.21.		100
874.598	Llave para sacar el mango de los artículos 874.2/7 en acero cincado, medida 10x1 mm.		50

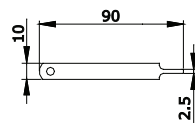
Cremonas, manillas simples y accesorios para practicable

Manon

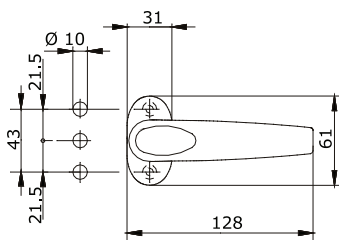
031



874.805



874.598



874.2/7



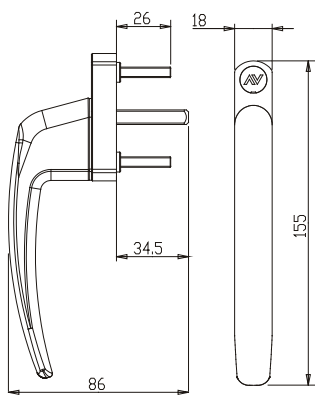
1609-1609.1



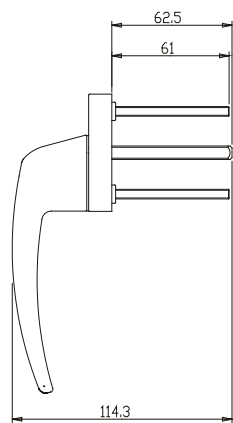
1610/7

código	descripción	acabados	unid.
1609	Manilla simple con base y empuñadura reducida, en aluminio y nylon, cuadradillo de 7 mm y 2 tornillos con cabeza rebajada M5x35 en acero cincado.	9005, 9010, C	5
1609.1	Manilla simple con base y empuñadura reducida, en aluminio y nylon, cuadradillo de 7 mm (saliente de 62.5 mm) y 2 tornillos con cabeza rebajada M5x70 en acero cincado.	9005, 9010, C	5
1610/7	Manilla simple automática con mango en aluminio, cuadradillo de 7 mm y largo de 38 mm y 2 tornillos con cabeza rebajada M5x45 en acero cincado.	9005, 9016, F, U	25

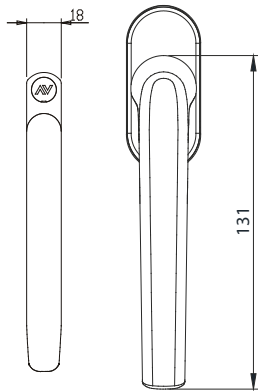
Cremonas, manillas simples y accesorios para practicable



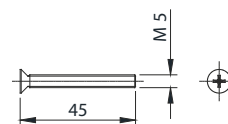
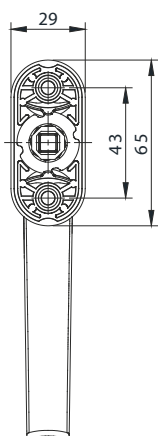
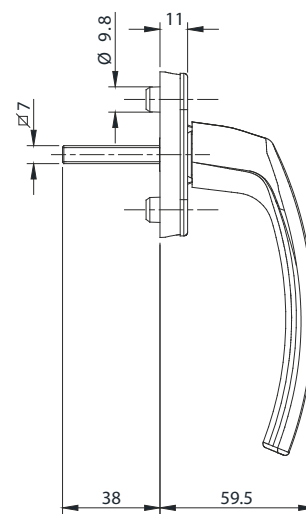
1609



1609.1



1610/7

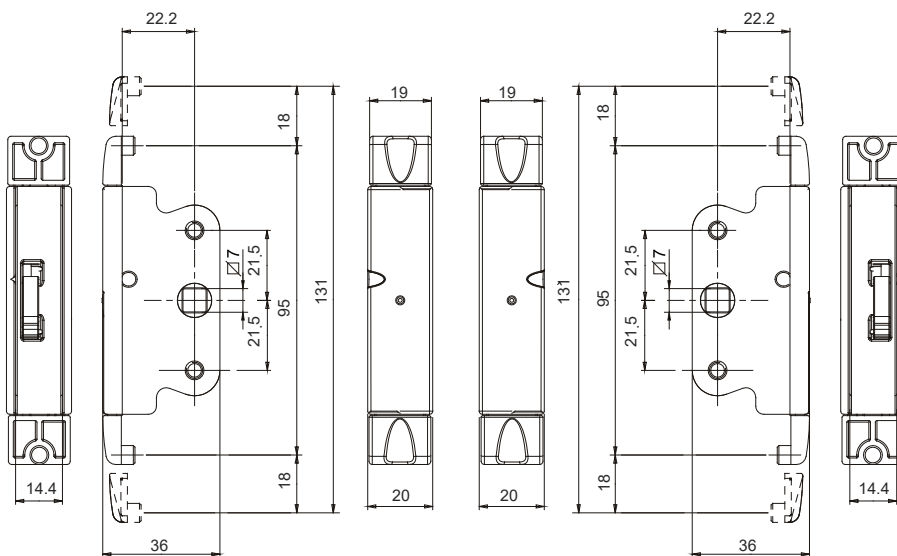




1202/7
1202L/7

código	descripción	acabados	unid.
1202/7	Mecanismo bidireccional mano derecha con agujero desplazado de 22 mm, en zamac cincado blanco, agujero cuadrado de 7 mm, 2 reductores Ø 6-Ø 8 mm en nylon.		20
1202L/7	Mecanismo bidireccional, mano izquierda, con agujero desplazado de 22 mm, en zamac cincado blanco, agujero cuadrado de 7 mm, 2 reductores Ø 6-Ø 8 mm en nylon.		20

Cremonas, manillas simples y accesorios para practicable



1202/7

1202L/7



1201/7



1204/7



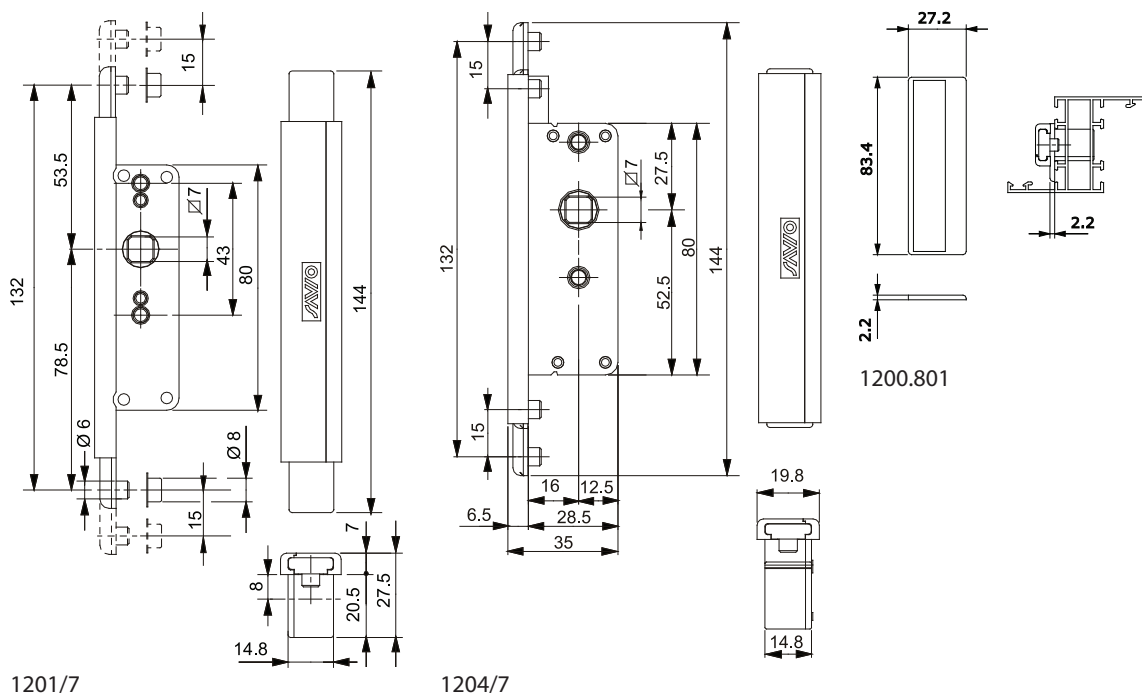
1200.801

código	descripción	acabados	unid.
1201/7	Mecanismo bidireccional para practicable con agujero desplazado 8 mm, en zamac cincado negro, agujero cuadrado de 7 mm, reductores Ø 6-Ø 8 mm en nylon.		20
1204/7	Mecanismo bidireccional con agujero desplazado 16 mm para practicable en zamac cincado negro, y cuadradillo de 7 mm, reductores Ø 6-Ø 8 mm en nylon.		10
1200.801	Espesor de 2 mm en nylon (de utilizar con los artículos 1200/1201 para el perfil R 40 y NEW TEC).		40

Cremonas, manillas simples y accesorios para practicable

034

Duo





1211.801



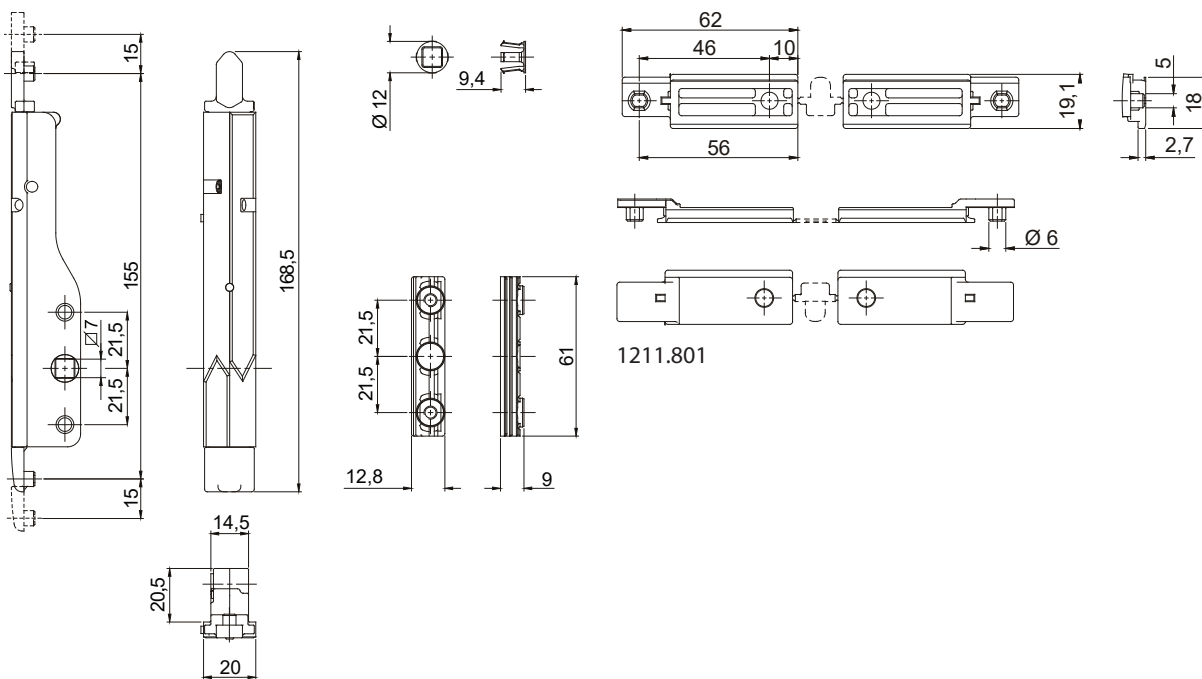
1211/7

código	descripción	acabados	unid.
1211/7	Mecanismo bidireccional para practicable con agujero desplazado 14,5 mm, en zamac cincado blanco, agujero cuadrado de 7 mm.		20
1211.801	Adaptador para pletina especial en nylon negro.		40

Cremonas, manillas simples y accesorios para practicable

Duo

035



1211.801

1211/7



1213/7R



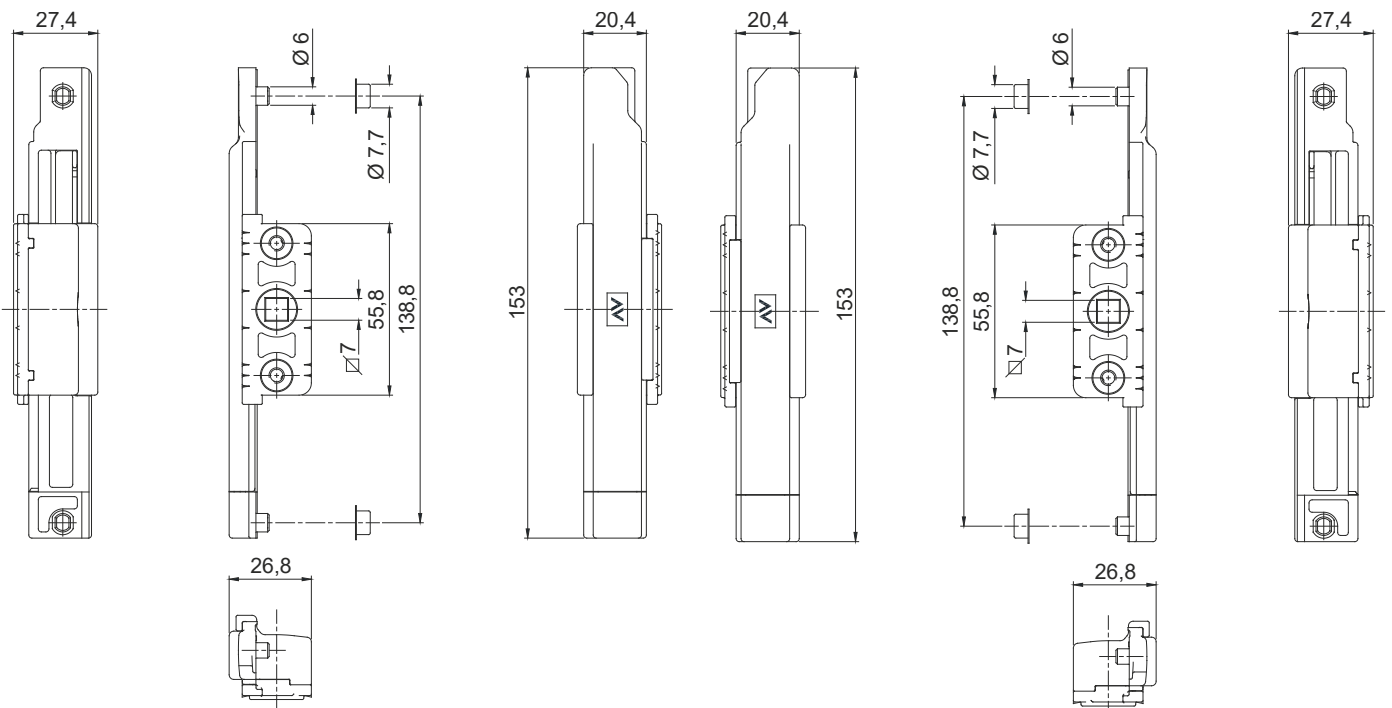
1213/7L

código	descripción	acabados	unid.
1213/7R	Mecanismo bidireccional mano derecha en zamac cincado blanco, agujero cuadrado de 7 mm, 2 reductores Ø 6-Ø 8 mm en nylon.		20
1213/7L	Mecanismo bidireccional mano izquierda en zamac cincado blanco, agujero cuadrado de 7 mm, 2 reductores Ø 6-Ø 8 mm en nylon.		20

Cremonas, manillas simples y accesorios para practicable

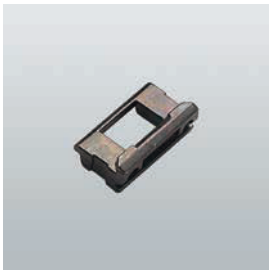
036

Duo



1213/7R

1213/7L



1406
1406.1



1405



1404



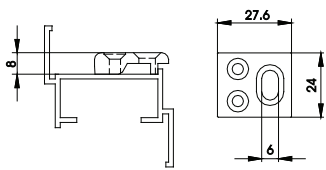
1402



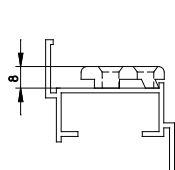
1400

código	descripción	acabados	unid.
1400	Cerradero de nylon, 2 tornillos con cabeza rebajada Ø 4,2x16 cincados.		100
1402	Cerradero de nylon, 2 tornillos con cabeza cilíndrica Ø 3,5x9,5 cincados.		100
1404	Cerradero de zamac cincado negro, mariposa y 1 tornillo con cabeza rebajada M5x10 en acero inox 304, premontados.		100
1405	Cerradero de zamac cincado negro, 1 prisionero M5x6 de acero cincado, premontado.		100
1406	Cerradero de zamac cincado negro, 2 prisioneros M5x10 de acero cincado, premontados.		100
1406.1	Cerradero de zamac cincado negro, 2 prisioneros M5x10 de acero cincado, premontados.		100

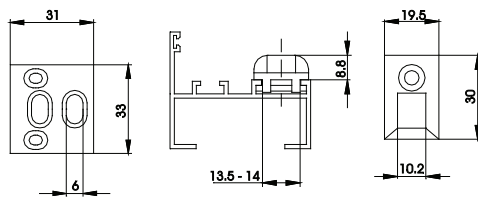
Cremonas, manillas simples y accesorios para practicable



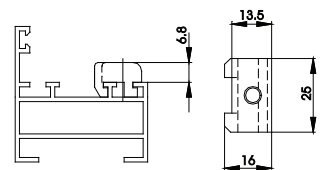
1400



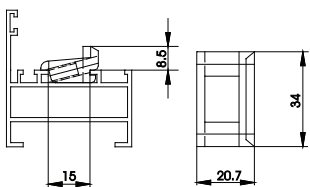
1402



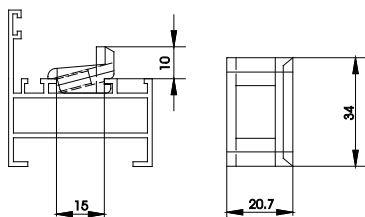
1404



1405



1406



1406.1



1410.1



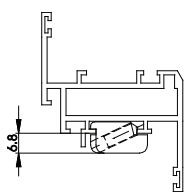
1410.2
1410.701



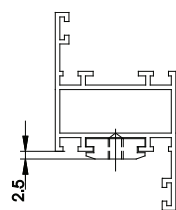
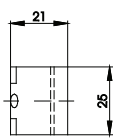
1410.3

código	descripción	acabados	unid.
1410.1	Resbalón de nylon, 1 prisionero M5x10 en acero cincado, premontado.		100
1410.2	Resbalón de zamac, 1 prisionero M5x6 en acero cincado, premontado.		100
1410.701	Resbalón de zamac, 1 prisionero M5x6 en acero cincado, premontado.		100
1410.3	Resbalón de nylon, 1 prisionero M5x10 en acero cincado, premontado.		100

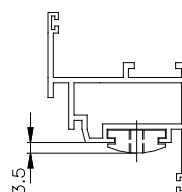
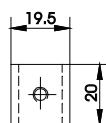
Cremonas, manillas simples y accesorios para practicable



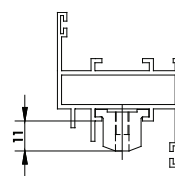
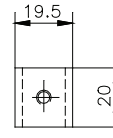
1410.1



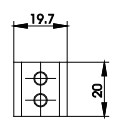
1410.2

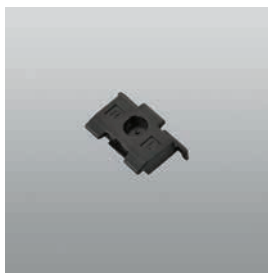


1410.701



1410.3





1410.705



1410.703



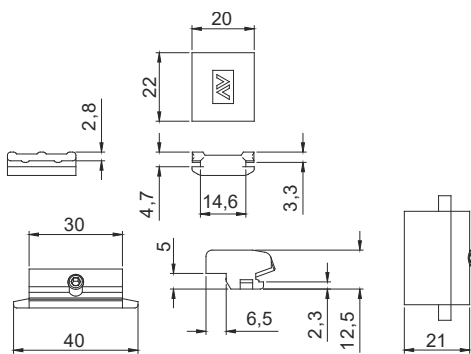
1410.51



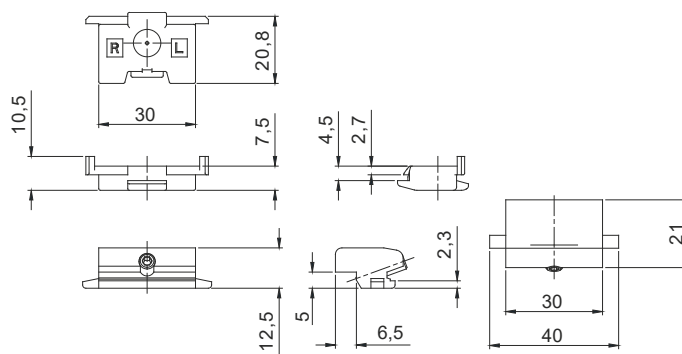
1410.50

código	descripción	acabados	unid.
1410.50	Kit de 1 resbalón en nylon negro y 1 resbalón en nylon negro con un prisionero M5x16 en acero inox, premontado.		100
1410.51	Kit de 1 resbalón en nylon negro y 1 resbalón en nylon negro con un prisionero M5x16 en acero inox, premontado.		100
1410.703	Resbalón de nylon negro, 1 prisionero M5x16 en acero inox, premontado.		100
1410.705	Resbalón en nylon negro.		100

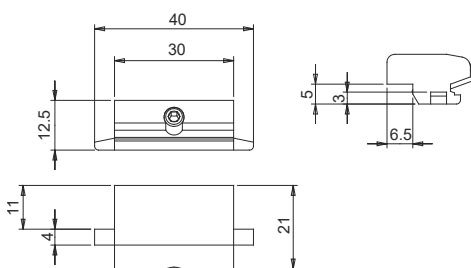
Cremonas, manillas simples y accesorios para practicable



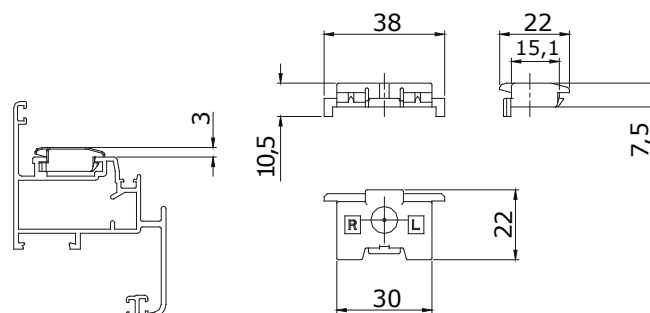
1410.50



1410.51



1410.703



1410.705



1414
1414W



1414.1W



1414.801



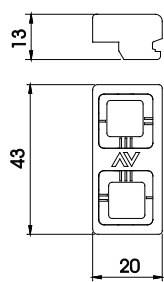
1415
1415.1
1415.2



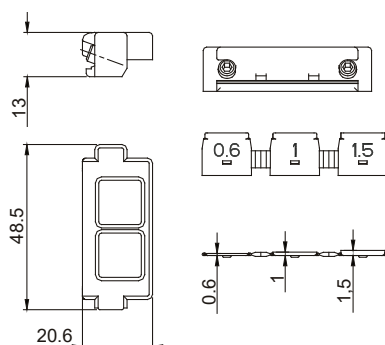
1415.3

código	descripción	acabados	unid.
1414	Cerradero regulable en zamac cincado negro, 1 prisionero M5x12 en acero inox, 2 casquillos de nylon.		200
1414W	Cerradero regulable en zamac cincado blanco, 1 prisionero M5x12 en acero inox, 2 casquillos de nylon.		200
1414.1W	Cerradero doble regulable en zamac cincado blanco, 2 prisioneros M5x12 en acero inox, 3 espesores en nylon negro (0.6 - 1 - 1.5 mm).		200
1414.801	Espesor de 0,6/1/1,5 mm en nylon negro, para el cerradero doble regulable art. 1414.1W.		100
1415	Cerradero doble en zamac cincado negro, 2 prisioneros M5x10 en acero cincado, premontados.		100
1415.1	Cerradero doble en zamac cincado negro, 2 prisioneros M5x10 en acero cincado, premontados.		100
1415.2	Cerradero doble en zamac cincado negro, 2 prisioneros M5x10 en acero cincado, premontados.		100
1415.3	Cerradero doble en zamac cincado negro, 1 prisionero M5x8 en acero cincado, premontado.		100

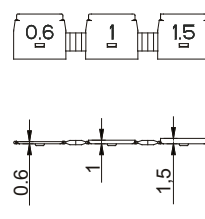
Cremonas, manillas simples y accesorios para practicable



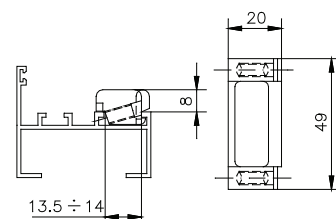
1414-1414W



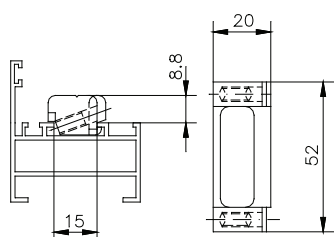
1414.1W



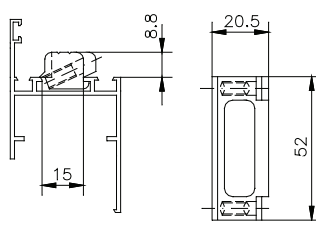
1414.801



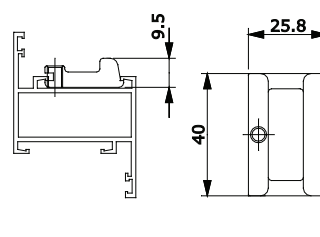
1415



1415.1



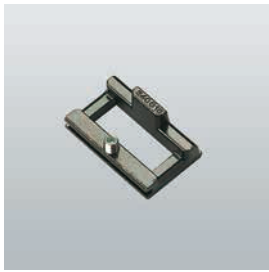
1415.2



1415.3



1441



1425.1



1425



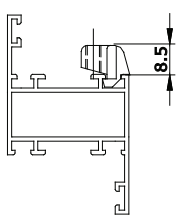
1416.5
1416.5W



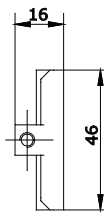
1416
1416.1
1416.3
1416.7

código	descripción	acabados	unid.
1416	Cerradero doble en zamac cincado negro, 1 prisionero M5x6 en acero cincado, premontado.		100
1416.1	Cerradero doble en zamac cincado negro, 1 prisionero M5x6 en acero cincado, premontado.		100
1416.3	Cerradero doble en zamac cincado negro, 1 prisionero M5x6 en acero cincado, premontado.		100
1416.7	Cerradero doble en zamac cincado negro, 1 prisionero M5x8 en acero cincado, premontado.		100
1416.5	Cerradero doble en zamac cincado negro, 1 prisionero M5x10 en acero cincado, premontado.		100
1416.5W	Cerradero doble en zamac cincado blanco, 1 prisionero M5x16 en acero cincado, premontado.		100
1425	Cerradero de zamac cincado negro para tercer cierre, 1 prisionero M5x10 de acero cincado, premontado.		100
1425.1	Cerradero de zamac cincado negro para tercer cierre, 1 prisionero M5x8 de acero cincado, premontado.		100
1441	Reductor de guía para las pletinas, en nylon.		1000

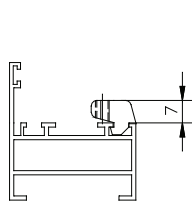
Cremonas, manillas simples y accesorios para practicable



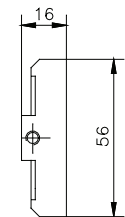
1416



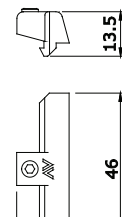
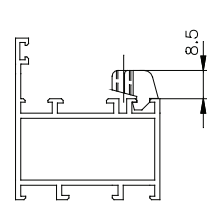
1416.1



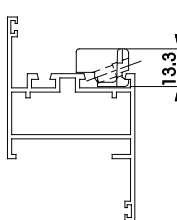
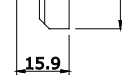
1416.3



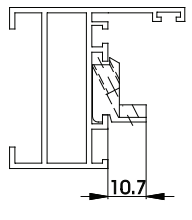
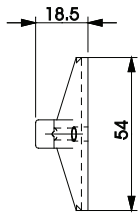
1416.3



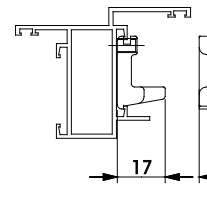
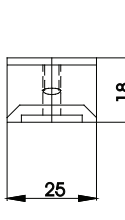
1416.7



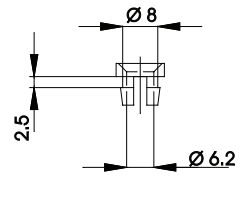
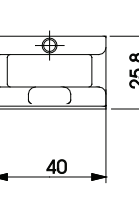
1416.5-1416.5W



1425



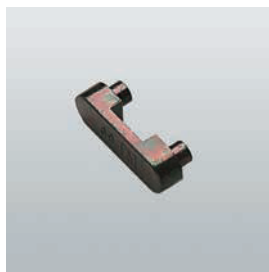
1425.1



1441



1463



1464



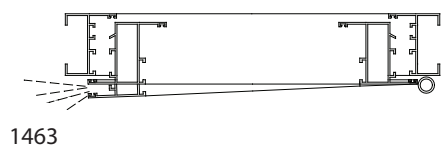
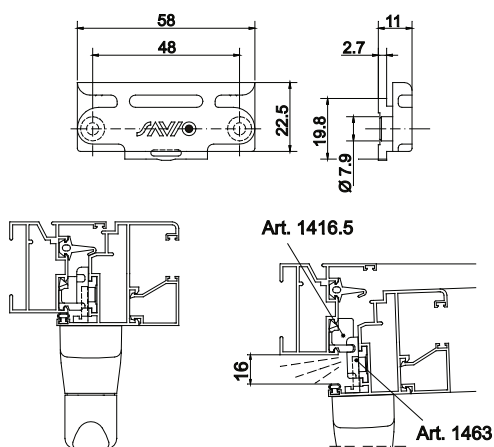
1465



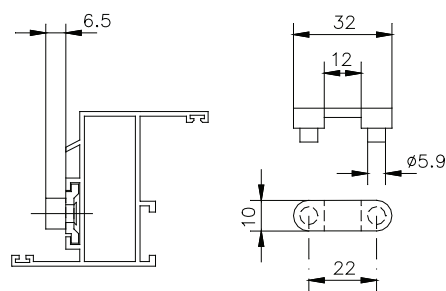
3100.821

código	descripción	acabados	unid.
1463	Cierre de aireación y tercer punto de cierre, en nylon negro (de utilizar con el art. 1416.5/1416.5W)		100
1464	Cerradero intermedio en zamac cincado negro.		100
1465	Cierre terminal en zamac cincado negro, 1 tapón de poliuretano y 1 reductor Ø 6-Ø 8 de nylon.		100
3100.821	Gancho en zamac cincado negro, 1 tapón en polietileno de baja densidad, dicho Escorene, 1 reductor Ø 6-Ø 8 mm.		40

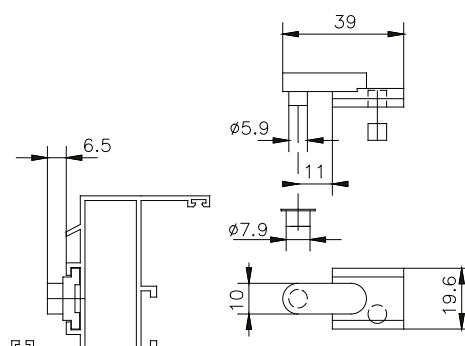
Cremonas, manillas simples y accesorios para practicable



1463



1464



1465



1471
1471.1



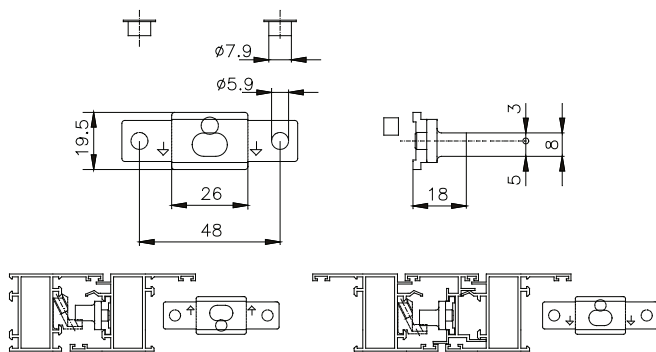
1466
1466.1

código	descripción	acabados	unid.
1466	Cerradero intermedio o terminal en zamac cincado negro, 1 tapón de poliuretano y 2 reductores Ø 6-Ø 8 de nylon.		100
1466.1	Cerradero intermedio o terminal en zamac cincado negro, 1 tapón de poliuretano y 2 reductores Ø 6-Ø 8 de nylon.		100
1471	Cierre lateral en zamac y nylon, 1 pernio en acero cincado, 2 tornillos con cabeza cilíndrica Ø 4,2x13 en acero cincado.		20
1471.1	Cierre lateral en zamac y nylon, 1 pernio en acero cincado, 2 tornillos con cabeza cilíndrica Ø 4,2x13 en acero cincado.		20

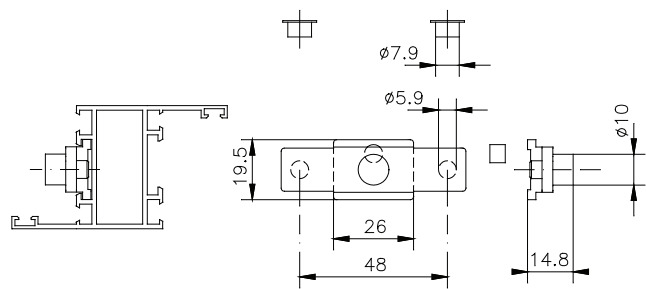
Cremonas, manillas simples y accesorios para practicable

Tenuta

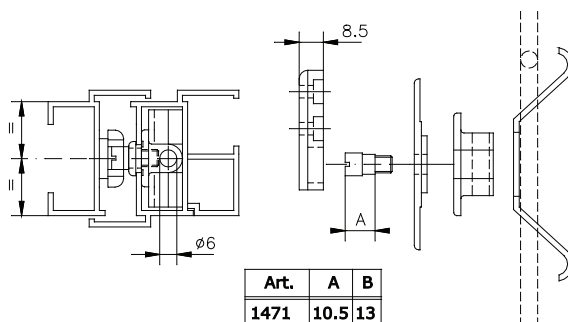
043



1466



1466.1



1471-1471.1



1485.1
1485.2

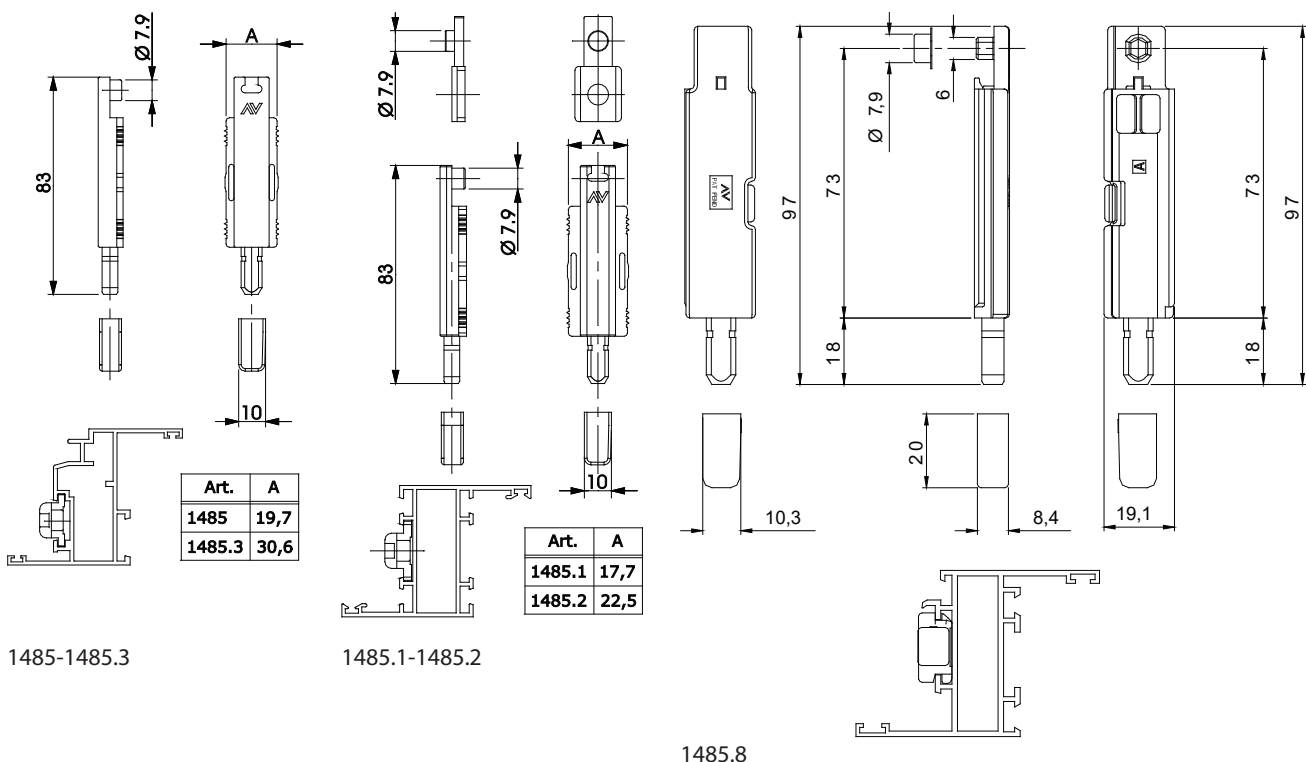


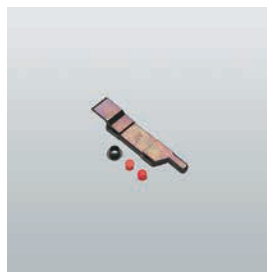
1485.8

1485-1485.3

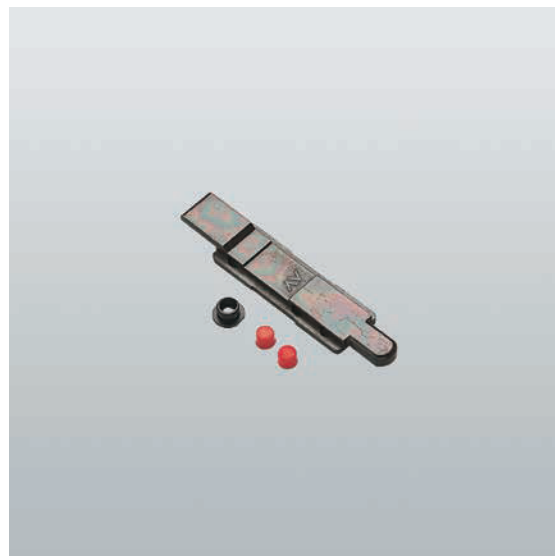
código	descripción	acabados	unid.
1485	Terminal pletina en nylon negro, puntera Ø 8 en acero cincado con reductor regulable en nylon.		100
1485.3	Terminal pletina en nylon negro, puntera Ø 8 en acero cincado con reductor regulable en nylon.		100
1485.1	Terminal pletina en nylon negro, puntera Ø 8 en acero cincado con reductor regulable en nylon y taco de unión pletina.		100
1485.2	Terminal pletina en nylon negro, puntera Ø 8 en acero cincado con reductor regulable en nylon y taco de unión pletina.		100
1485.8	Terminal pletina en nylon negro, puntera Ø 8 en acero cincado con reductor regulable en nylon, 1 reductor Ø 6-Ø 8 de nylon.		100

Cremonas, manillas simples y accesorios para practicable





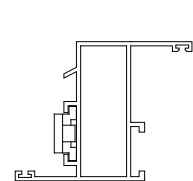
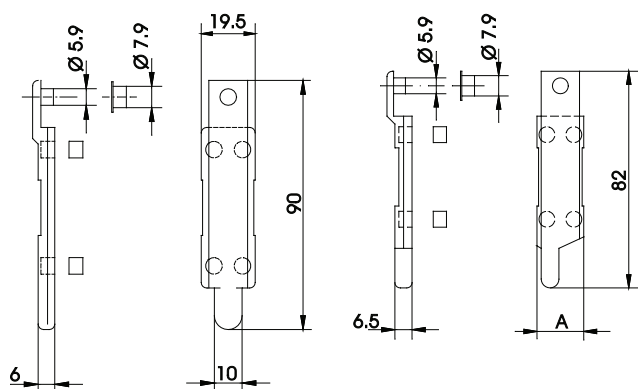
1486.1
1486.2



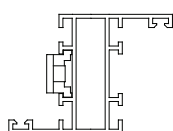
1486

código	descripción	acabados	unid.
1486	Terminal pletina en zamac cincado negro, 2 tapones de poliuretano y 1 reductor Ø 6-Ø 8 de nylon.		100
1486.1	Terminal pletina en zamac cincado negro, 2 tapones de poliuretano y 1 reductor Ø 6-Ø 8 de nylon.		100
1486.2	(patentado) Terminal pletina en zamac cincado negro, 2 tapones de poliuretano y 1 reductor Ø 6-Ø 8 de nylon.		100

Cremonas, manillas simples y accesorios para practicable



1486



1486.1-1486.2

Art.	A
1486.1	17,7
1486.2	22,7



1486.6

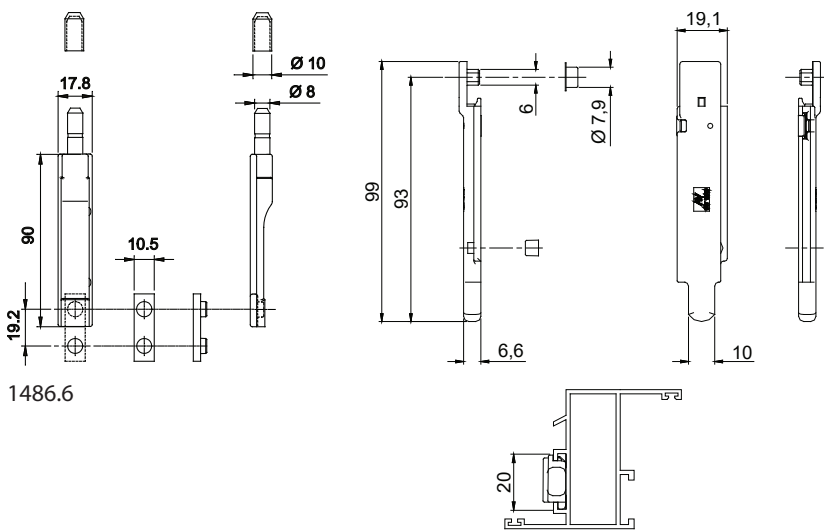


1486.8

código	descripción	acabados	unid.
1486.6	(patentado) Terminal pletina en zamac cincado negro, 2 tapones de poliuretano.		100
1486.8	Terminal pletina en zamac cincado blanco, 1 clipe y 1 reductor Ø 6-Ø 8 de nylon, 1 tapón de poliuretano en nylon rojo.		100

Cremonas, manillas simples y accesorios para practicable

046



1486.6

1486.8



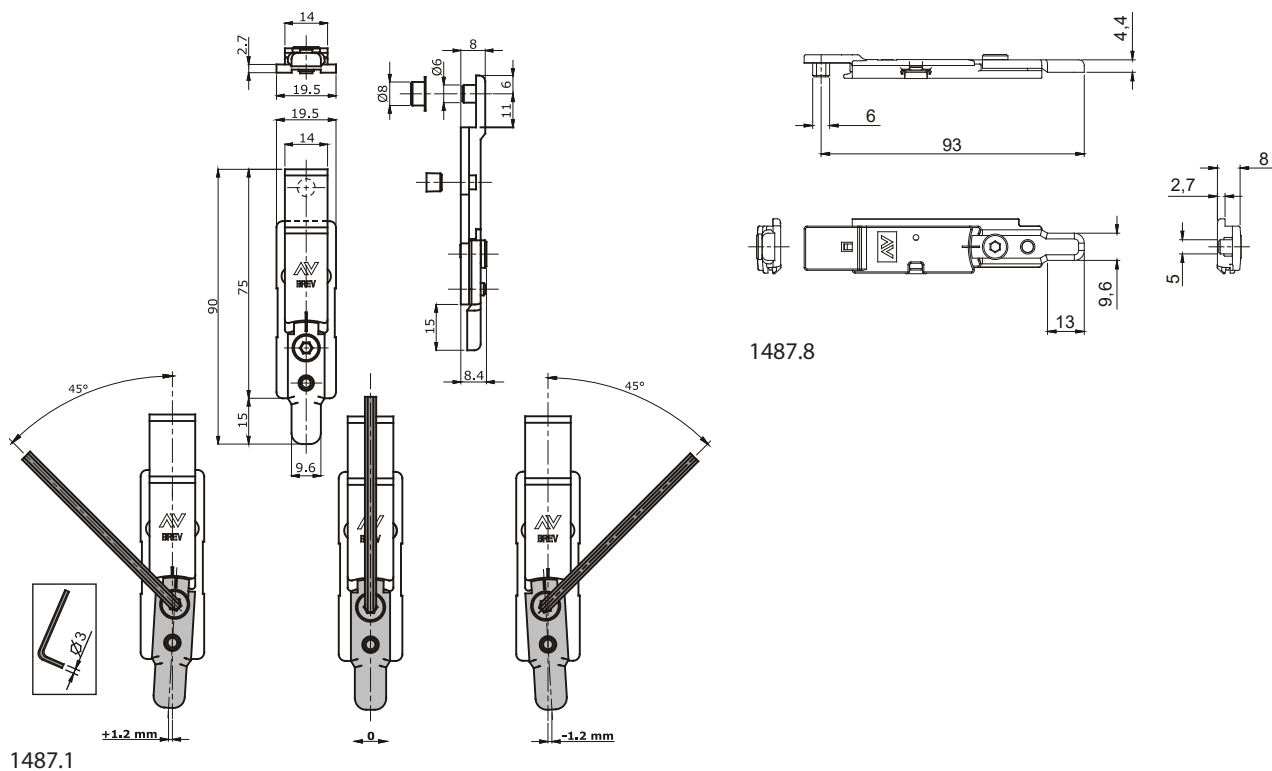
1487.8



1487.1

código	descripción	acabados	unid.
1487.1	Terminal pletina regulable en zamac cincado negro y acero inox 430, 1 tapón de poliuretano y 1 reductor Ø 6-Ø 8 de nylon.		100
1487.8	Terminal pletina regulable en zamac cincado blanco, clips premontadas en nylon negro.		100

Cremonas, manillas simples y accesorios para practicable

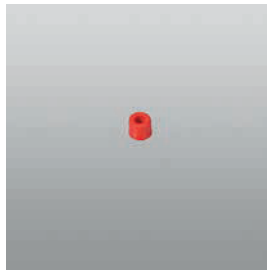


1487.1

1487.8



1486.702



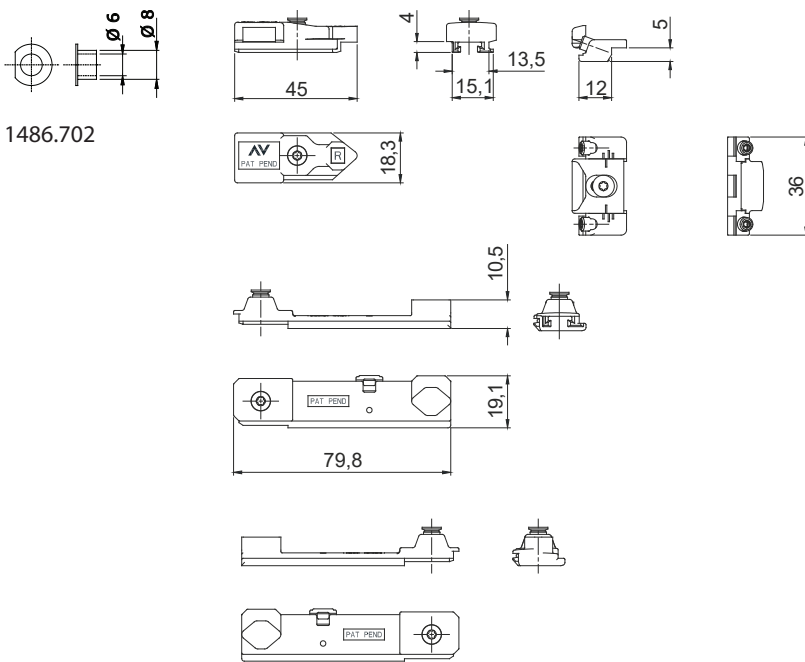
1486.701



3200.600R
3200.600L

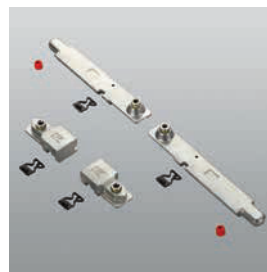
código	descripción	acabados	unid.
1486.702	Reductor Ø 6-Ø 8 mm en nylon.		2000
1486.701	Tapón de fricción en nylon rojo.		200
3200.600R	(patentado) Cierre lateral izquierdo compuesto de: anclaje cremona derecho, 1 cierre izquierdo y 1 cierre derecho, 2 cerraderos regulables en zamac cincado blanco, tornillería en acero inox 304 y 430, premontada.		40
3200.600L	(patentado) Cierre lateral izquierdo compuesto de: anclaje cremona izquierdo, 1 cierre izquierdo y 1 cierre derecho, 2 cerraderos regulables en zamac cincado blanco, tornillería en acero inox 304 y 430, premontada.		40

Cremonas, manillas simples y accesorios para practicable



1486.702

3200.600R-3200.600L



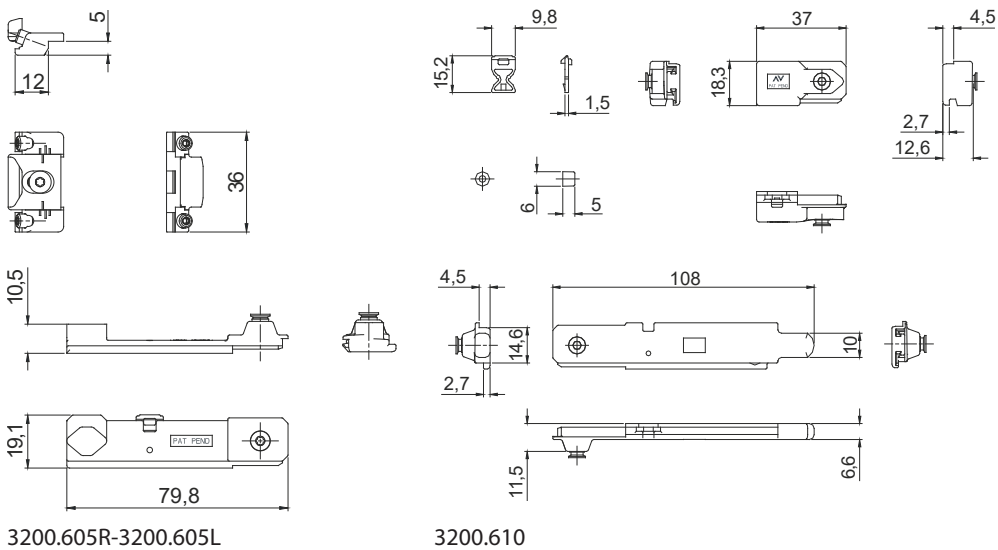
3200.610



3200.605R
3200.605L

código	descripción	acabados	unid.
3200.605R	(patentado) Contracierre terminal derecho en zamac cincado blanco, 1 cerradero regulable, tornillería en acero inox 304 y 430, premontada.		40
3200.605L	(patentado) Contracierre terminal izquierdo en zamac cincado blanco, 1 cerradero regulable, tornillería en acero inox 304 y 430, premontada.		40
3200.610	Kit anclajes y terminales en zamac cincada blanca, prisioneros en acero inox premontados, 2 tapones de frotamiento y 4 clips en nylon.		20

Cremonas, manillas simples y accesorios para practicable



3200.605R-3200.605L

3200.610

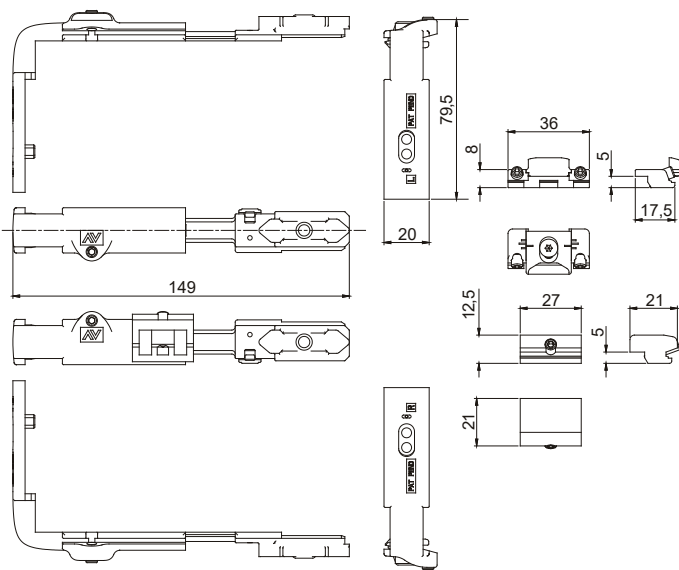


3200.615R
3200.615L

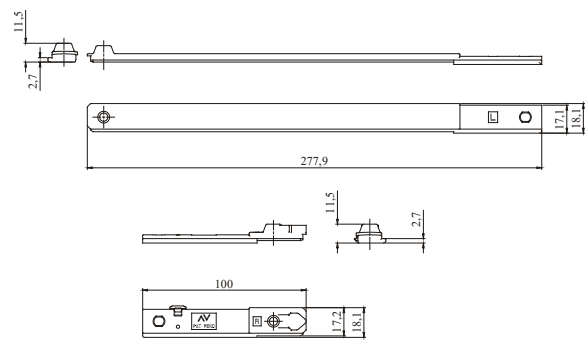
3200.612

código	descripción	acabados	unid.
3200.612	Kit de ángulo de reenvío superior e inferior en zamac cincado blanco y nylon, tornillería en acero inox 304 y 430 premontada.		5
3200.615R	Varilla telescópica y punto de cierre derecho en zamac cincado blanco con tornillería en acero inox 304 premontada.		5
3200.615L	Varilla telescópica y punto de cierre izquierdo en zamac cincado blanco con tornillería en acero inox 304 premontada.		5
3200.803	Kt microventilación compuesto por: kit cerradero y cursor pre-ensamblados en zamac cincado blanco, tornillería en acero inox 304 y 430 premontada.		40

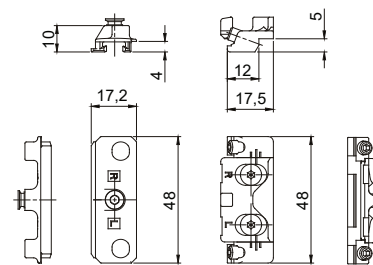
Cremonas, manillas simples y accesorios para practicable



3200.612



3200.615R-3200.615L



3200.803

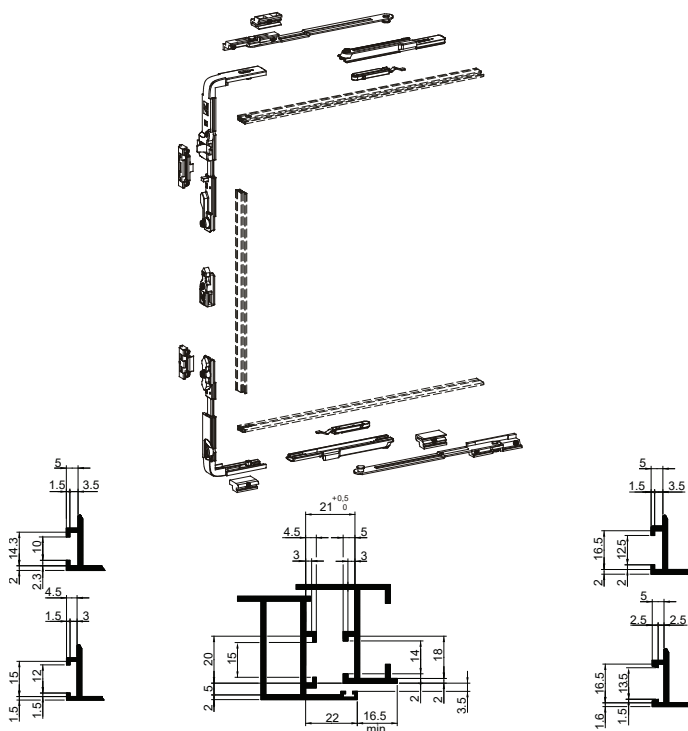


3200.650R-3200.650L

código	descripción	acabados	unid.
3200.650R	Kit de cierre para practicable con abertura limitada, mano derecha, en zamac cincado blanco, nylon y acero inox, tornillería en acero inox premontada.		5
3200.650L	Kit de cierre para practicable con abertura limitada, mano izquierda, en zamac cincado blanco, nylon y acero inox, tornillería en acero inox premontada.		5

Cremonas, manillas simples y accesorios para practicable

Ventilation Sash



3200.650R-3200.650L

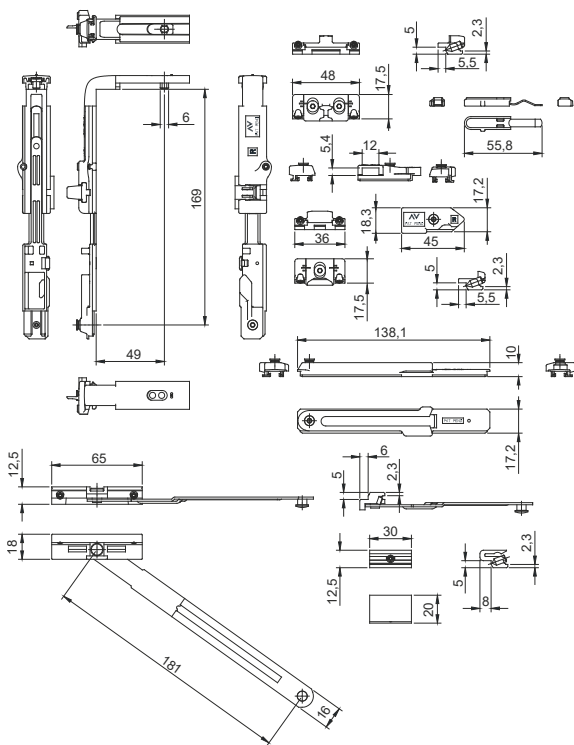


3200.651R-3200.651L

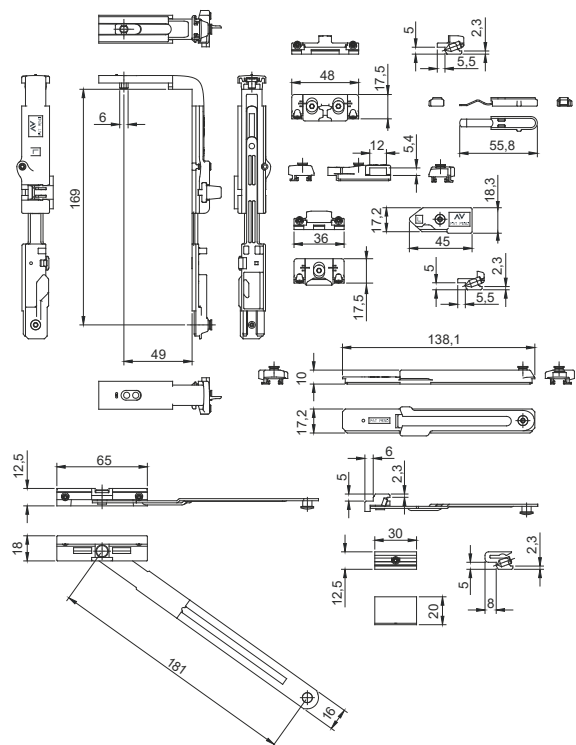
código	descripción	acabados	unid.
3200.651R	Kit de cierre vertical para practicable con abertura limitada, mano derecha en zamac cincado blanco, nylon y acero inox, tornillería TORX® en acero inox premontada.		5
3200.651L	Kit de cierre vertical para practicable con abertura limitada, mano izquierda en zamac cincado blanco, nylon y acero inox, tornillería TORX® en acero inox premontada.		5

Cremonas, manillas simples y accesorios para practicable

Ventilation Sash



3200.651R



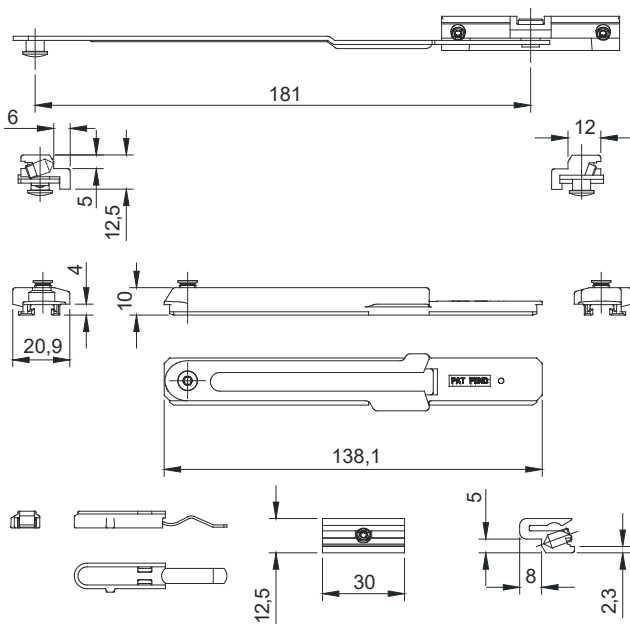
3200.651L



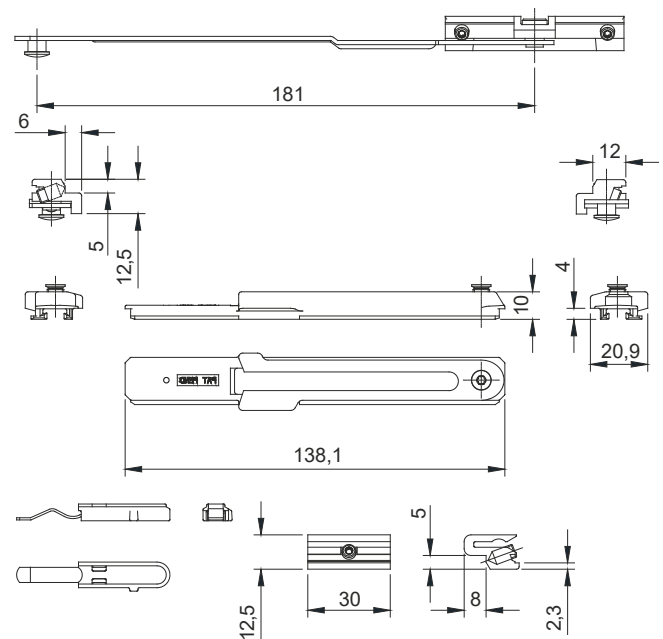
3200.652R-3200.652L

código	descripción	acabados	unid.
3200.652R	Compás suplementario derecho en acero inox, zamac cincado blanco y nylon negro, pernios en acero inox, 3 prisioneros TORX® M5x10 y 1 prisionero TORX® M6x8.8 en acero inox, premontados.		5
3200.652L	Compás suplementario izquierdo en acero inox, zamac cincado blanco y nylon negro, pernios en acero inox, 3 prisioneros TORX® M5x10 y 1 prisionero TORX® M6x8.8 en acero inox, premontados.		5

Cremonas, manillas simples y accesorios para practicable



3200.652R



3200.652L

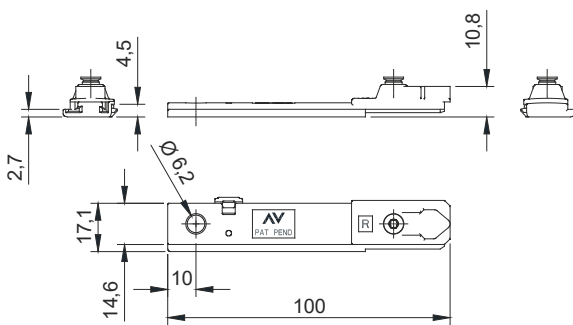


3200.401R
3200.401L

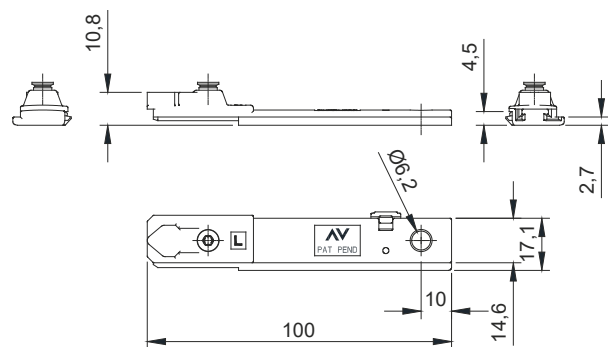
código	descripción	acabados	unid.
3200.401R	Anclaje derecho en zamac cincado blanco y nylon negro, 1 prisionero TORX® T15 M6x8.8 en acero inox premontado.		10
3200.401L	Anclaje izquierdo en zamac cincado blanco y nylon negro, 1 prisionero TORX® T15 M6x8.8 en acero inox premontado.		10

Cremonas, manillas simples y accesorios para practicable

054



3200.401R



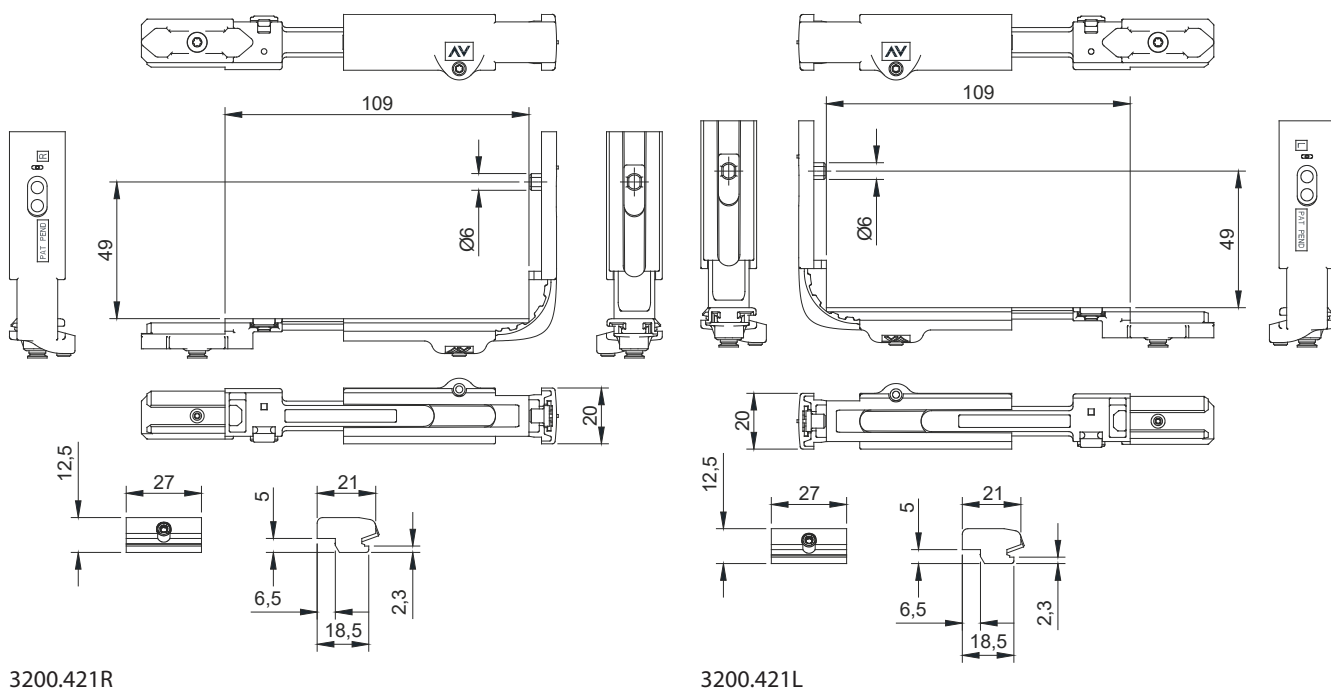
3200.401L



3200.421R
3200.421L

código	descripción	acabados	unid.
3200.421R	Kit reenvío derecho y resbalón compuesto de: reenvío en zamac cincado blanco, laminas en acero inox, 1 clip en nylon negro, 1 prisionero TORX® T10 PCOP M5x8 y 1 prisionero TORX® T15 M6x8.8 en acero inox premontados, resbalón en nylon negro y 1 prisionero TORX® T10 PC M5x16 en acero inox premontado.		10
3200.421L	Kit reenvío izquierdo y resbalón compuesto de: reenvío en zamac cincado blanco, laminas en acero inox, 1 clip en nylon negro, 1 prisionero TORX® T10 PCOP M5x8 y 1 prisionero TORX® T15 M6x8.8 en acero inox premontados, resbalón en nylon negro y 1 prisionero TORX® T10 PC M5x16 en acero inox premontado.		10

Cremonas, manillas simples y accesorios para practicable



3200.421R

3200.421L



3205/25 ÷ 3205/300

código	descripción	acabados	unid.
3205/25	(patentado) Pletina de transmisión de 250 mm, en aluminio extruido pre-anodizado plata.		100
3205/40	Como art. 3205/25 pero de 400 mm.		100
3205/60	Como art. 3205/25 pero de 600 mm.		100
3205/80	Como art. 3205/25 pero de 800 mm.		100
3205/100	Como art. 3205/25 pero de 1000 mm.		100
3205/120	Como art. 3205/25 pero de 1200 mm.		100
3205/140	Como art. 3205/25 pero de 1400 mm.		100
3205/160	Como art. 3205/25 pero de 1600 mm.		50
3205/180	Como art. 3205/25 pero de 1800 mm.		50
3205/200	Como art. 3205/25 pero de 2000 mm.		50
3205/220	Como art. 3205/25 pero de 2200 mm.		50
3205/300	Como 3205/25 pero de 3000 mm.		50

Cremonas, manillas simples y accesorios para practicable

056



Description	mm	Art.	Pcs./ pack.
Transmission rod	250	3205/25	100
	400	3205/40	100
	600	3205/60	100
	800	3205/80	100
	1000	3205/100	100
	1200	3205/120	100
	1400	3205/140	100
	1600	3205/160	50
	1800	3205/180	50
	2000	3205/200	50
	2200	3205/220	50
	3000	3205/300	50

3205/25 ÷ 3205/300