

Cremonas, manillas simples y accesorios para oscilo-batiente

329

- ARIANNA
- MANON
- GIOCONDA

Pág. 330-342

Pág. 332-343

Pág. 341

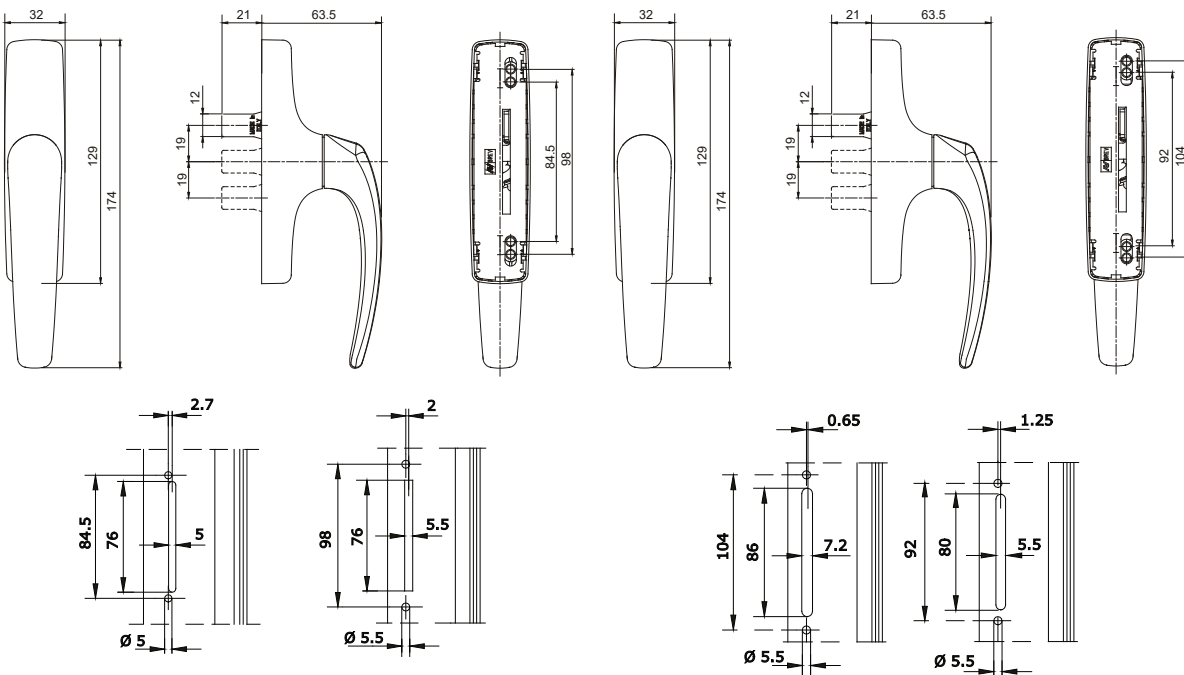


868.1-868.2

| código | descripción | acabados | unid. |
|--------|--|--|-------|
| 868.1 | (patentado) Cremona para oscilo-batiente en zamac, entre-ejes 84,5-98 mm, 2 tornillos TORX® (T15) con cabeza cilíndrica M5x13 en acero inox. | 1013, 1015, 7035M, 7047, 8017, 8019, 9001, 9005, 9010, B.MA, B.SA, BL10, BR5, BR801, GR217, GREY, PVD H, PVD X, SILV | 5 |
| 868.2 | (patentado) Cremona para oscilo-batiente en zamac, entre-ejes 92-104 mm, 2 tornillos TORX® (T15) con cabeza cilíndrica M5x13 en acero inox. | 1013, 1015, 8017, 8019, 9001, 9005, 9010, 9016, B.MA, B.SA, BL10, BR5, BR801, GR217, GR51, GREY, PVD H, PVD X, SILV | 5 |

Cremonas, manillas simples y accesorios para oscilo-batiente

Arianna



868.1

868.2



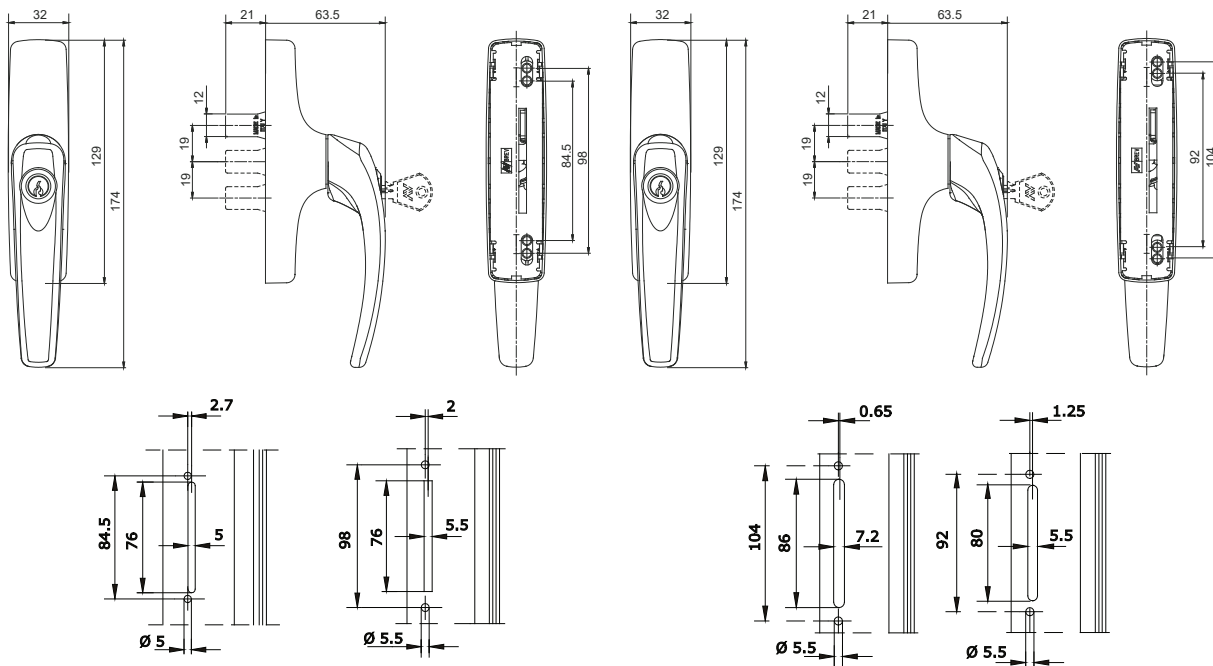
868.753-868.754

| código | descripción | acabados | unid. |
|---------|---|--|-------|
| 868.753 | (patentado) Cremona para oscilo-batiente en zamac, entre-ejes 84,5-98 mm, con bombín de seguridad (llaves iguales), 2 tornillos TORX® (T15) con cabeza cilíndrica M5x13 en acero inox. Acabados PVD X, PVD H confección 5 pz. | 1013, 1015, 7035M, 8017, 8019, 9001, 9005, 9010, B.SA, BL10, BR5, BR801, GR217, GREY, SILV | 5 |
| 868.754 | (patentado) Cremona para oscilo-batiente en zamac, entre-ejes 92-104 mm, con bombín de seguridad (llaves iguales), 2 tornillos TORX® (T15) con cabeza cilíndrica M5x13 en acero inox. Acabados PVD X, PVD H confección 5 pz. | 1013, 1015, 8017, 8019, 9001, 9005, 9010, B.SA, BL10, BR5, BR801, GR217, GREY, SILV | 5 |

Cremonas, manillas simples y accesorios para oscilo-batiente

Arianna

331



868.753

868.754

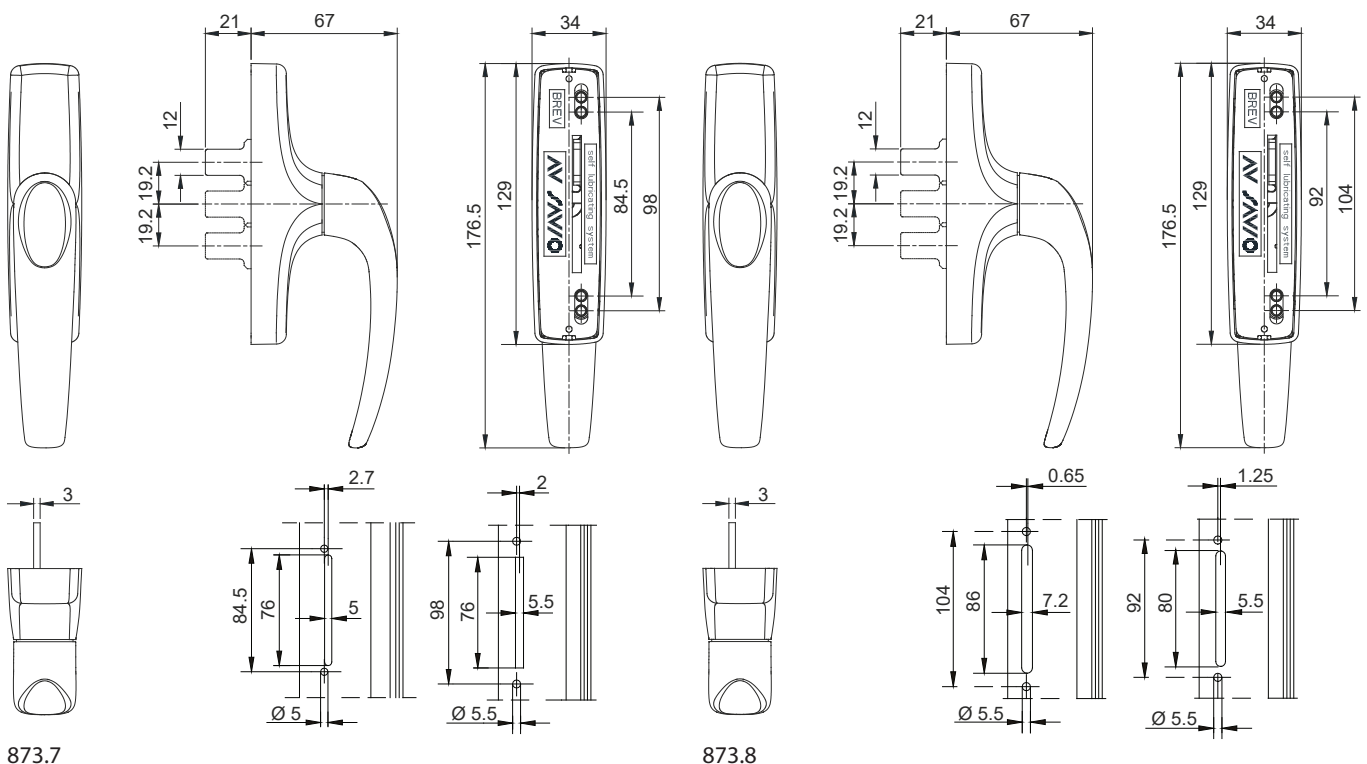


873.7-873.8

| código | descripción | acabados | unid. |
|--------|---|---|-------|
| 873.7 | (patentado) Cremona para oscilo-batiente en aluminio fundido, entre-ejes 84,5-98 mm, 2 tornillos TORX® (T15) con cabeza cilíndrica M5x13 en acero inox. | 1013, 1015, 1035, 1247, 3001, 6002, 6005, 7016, 7032, 7035, 8017, 8019, 8077, 9001, 9005, 9010, 9016, 905, 910, B.MA, B.SA, BL10, BL25, BR5, BR801, BW21, C, GR217, GR51, GR606, GREY, RD501, SILV, SLV | 5 |
| 873.1 | Como 873.7 pero acabada PVH, PVD X y OTT. | OTT, PVD H, PVD X | 5 |
| 873.8 | (patentado) Cremona para oscilo-batiente en aluminio fundido, entre-ejes 92-104 mm, 2 tornillos TORX® (T15) con cabeza cilíndrica M5x13 en acero inox (C: confección 50 pz.). | 1013, 1015, 1035, 6002, 6005, 7016, 7032, 7035, 7047, 8017, 8019, 9001, 9005, 9010, 9016, 905, 910, B.MA, B.SA, BL10, BL25, BR5, BR801, BW21, C, GR217, GR50, GR51, GR606, RD501, SILV, SLV, WT005 | 5 |
| 873.2 | Como 873.8 pero acabada PVH, PVD X y OTT. | OTT, PVD H, PVD X | 5 |

Cremonas, manillas simples y accesorios para oscilo-batiente

Manon



873.7

873.8



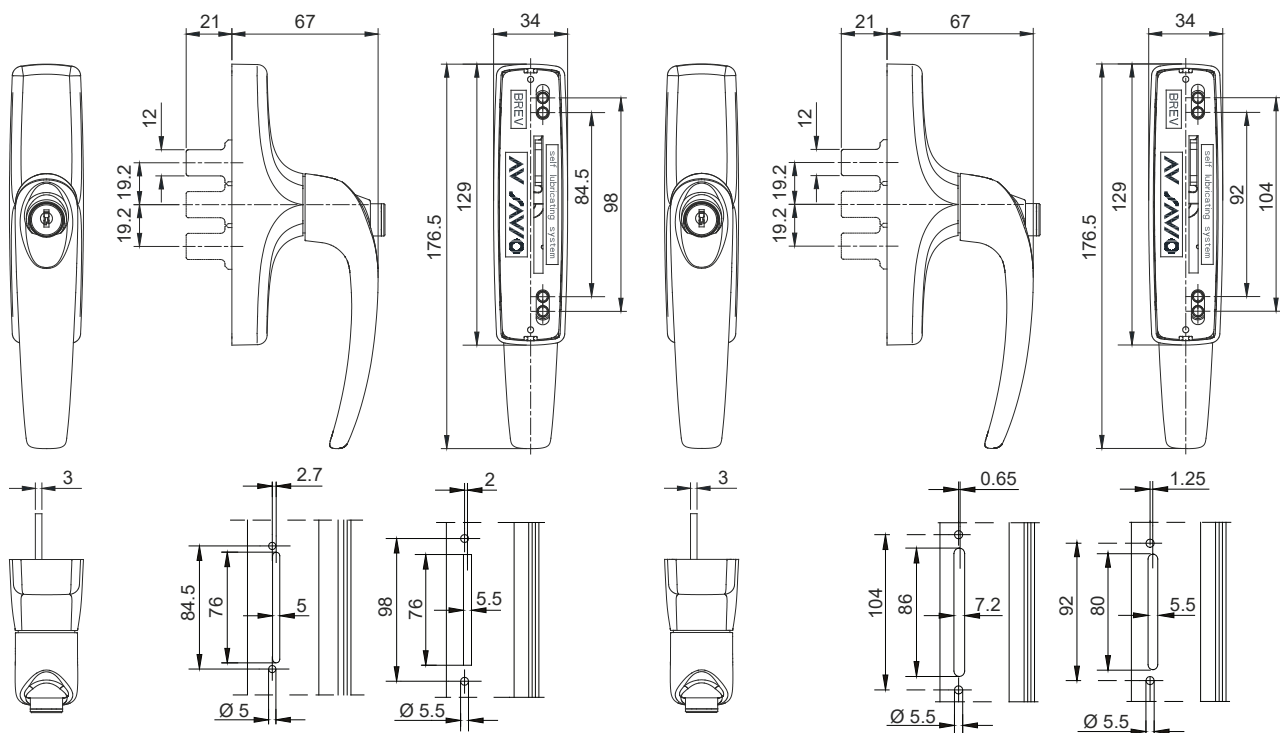
873.779-873.780

| código | descripción | acabados | unid. |
|---------|---|---|-------|
| 873.779 | (patentado) Cremona para oscilo-batiente en aluminio fundido, entre-ejes 84,5-98 mm, con bombín de seguridad (llaves iguales), 2 tornillos TORX® (T15) con cabeza cilíndrica M5x13 en acero inox. | 1013, 1015, 1035, 6002, 6005, 7032, 7035, 8017, 8019, 9001, 9005, 9010, 9016, 905, 910, B.MA, B.SA, BL10, BR5, BR801, BW21, C, GR217, GREY, SILV, SLV | 5 |
| 873.753 | Como 870.779 pero acabada PVH, PVD X y OTT. | OTT, PVD H, PVD X | 5 |
| 873.780 | (patentado) Cremona para oscilo-batiente en aluminio fundido, entre-ejes 92-104 mm, con bombín de seguridad (llaves iguales), 2 tornillos TORX® (T15) con cabeza cilíndrica M5x13 en acero inox. | 1013, 1015, 6002, 7032, 8017, 8019, 9001, 9005, 9010, 9016, 905, 910, B.MA, B.SA, BL10, BR5, BW21, C, GR217, SILV, SLV | 5 |
| 873.754 | Como 870.780 pero acabada PVH, PVD X y OTT. | OTT, PVD H, PVD X | 5 |

Cremonas, manillas simples y accesorios para oscilo-batiente

Manon

333



873.779

873.780



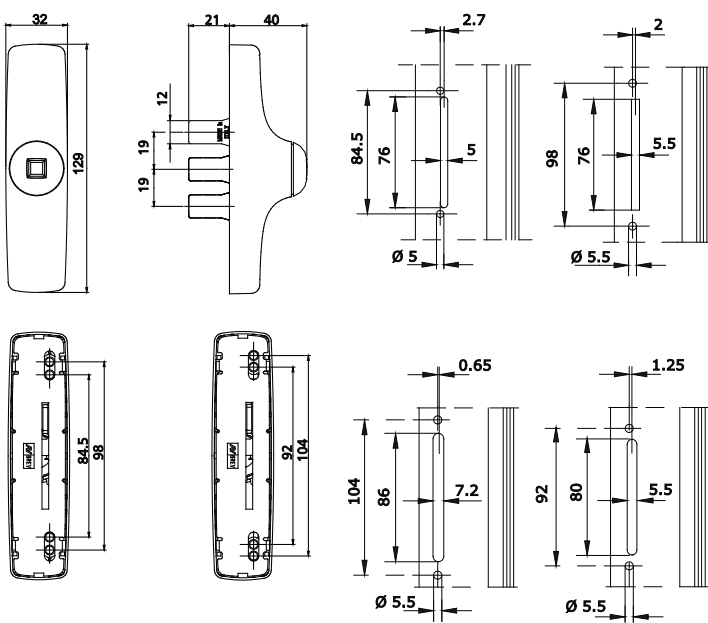
873.755-873.756

| código | descripción | acabados | unid. |
|---------|--|---|-------|
| 873.755 | (patentado) Cremona para oscilo-batiente en aluminio fundido, entre-ejes 84,5-98 mm, sin maneta (maneta art. 1243.599), 2 tornillos TORX® (T15) con cabeza cilíndrica M5x13 en acero inox. | 1013, 7035, 8019, 9005, 9010, B.SA, GR217, SILV | 5 |
| 873.756 | (patentado) Cremona para oscilo-batiente en aluminio fundido, entre-ejes 92-104 mm, sin maneta (maneta art. 1243.599), 2 tornillos TORX® (T15) con cabeza cilíndrica M5x13 en acero inox. | 1013, 7032, 8019, 9005, 9010, BL10, BR5, C, PVD X, SILV | 5 |

Cremonas, manillas simples y accesorios para oscilo-batiente

334

Manon



873.755 - 873.756



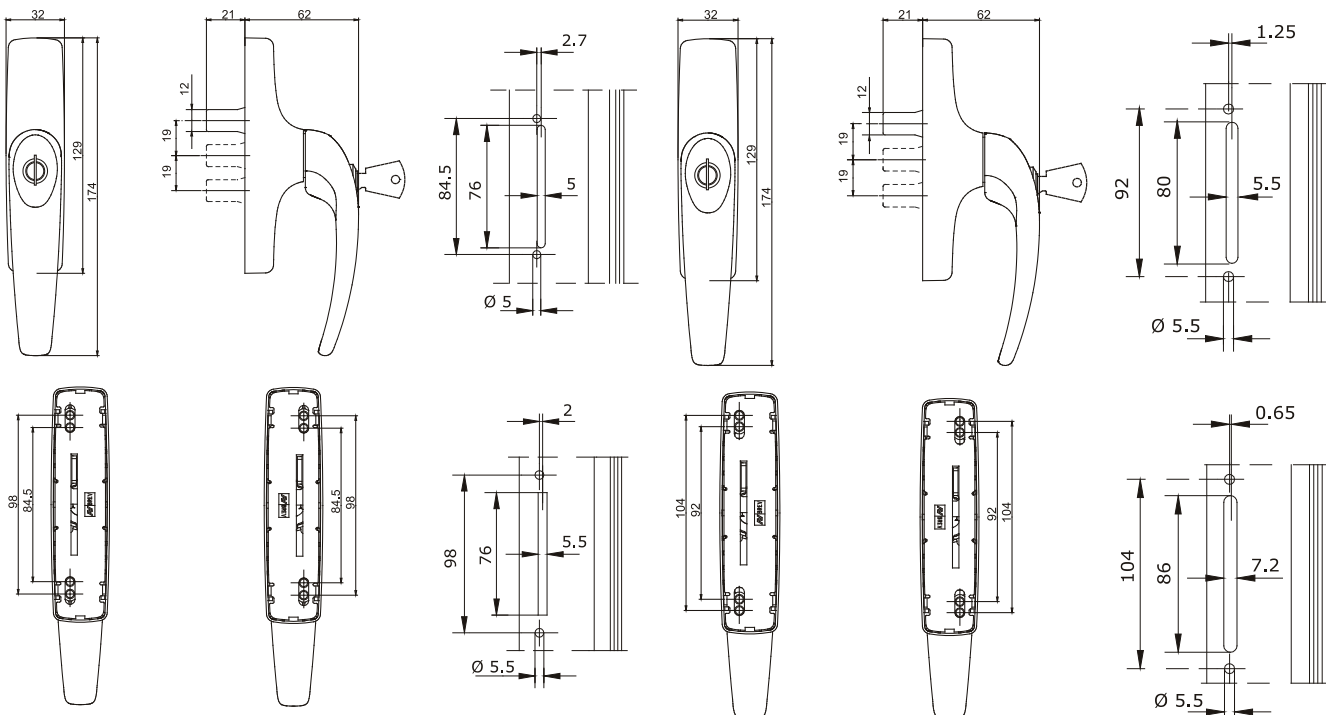
873.771-873.772-873.773-873.774

| código | descripción | acabados | unid. |
|---------|---|--|-------|
| 873.771 | (patentado) Cremona mano izquierda de 84,5-98 mm, para oscilo-batiente maniobra lógica, en aluminio fundido o latón, con bombín de seguridad (llaves iguales), 2 tornillos TORX® (T15) con cabeza cilíndrica M5x13 en acero inox. | 1013, 1035, 7016, 7032, 7035, 8017, 8019, 9001, 9005, 9010, 9016, B.SA, BL10, GR217, OTT, PVD X, SILV | 5 |
| 873.772 | (patentado) Cremona mano derecha de 84,5-98 mm, para oscilo-batiente maniobra lógica, en aluminio fundido o latón, con bombín de seguridad (llaves iguales), 2 tornillos TORX® (T15) con cabeza cilíndrica M5x13 en acero inox. | 1013, 1035, 7016, 7032, 7035, 8017, 8019, 9001, 9005, 9010, 9016, B.SA, BL10, BR801, GR217, GREY, OTT, PVD X, SILV | 5 |
| 873.773 | (patentado) Cremona mano izquierda de 92-104 mm, para oscilo-batiente maniobra lógica, en aluminio fundido o latón, con bombín de seguridad (llaves iguales), 2 tornillos TORX® (T15) con cabeza cilíndrica M5x13 en acero inox. | 1013, 6005, 7016, 8019, 9001, 9005, 9010, 9016, BL10, BR5, GR217, OTT, PVD H, PVD X, SILV | 5 |
| 873.774 | (patentado) Cremona mano derecha de 92-104 mm, para oscilo-batiente maniobra lógica, en aluminio fundido o latón, con bombín de seguridad (llaves iguales), 2 tornillos TORX® (T15) con cabeza cilíndrica M5x13 en acero inox. | 1013, 6005, 7016, 8019, 9001, 9005, 9010, 9016, BL10, BR5, BR801, GR217, OTT, PVD H, PVD X, SILV | 5 |

Cremonas, manillas simples y accesorios para oscilo-batiente

Manon

335



873.771-873.772

873.773-873.774

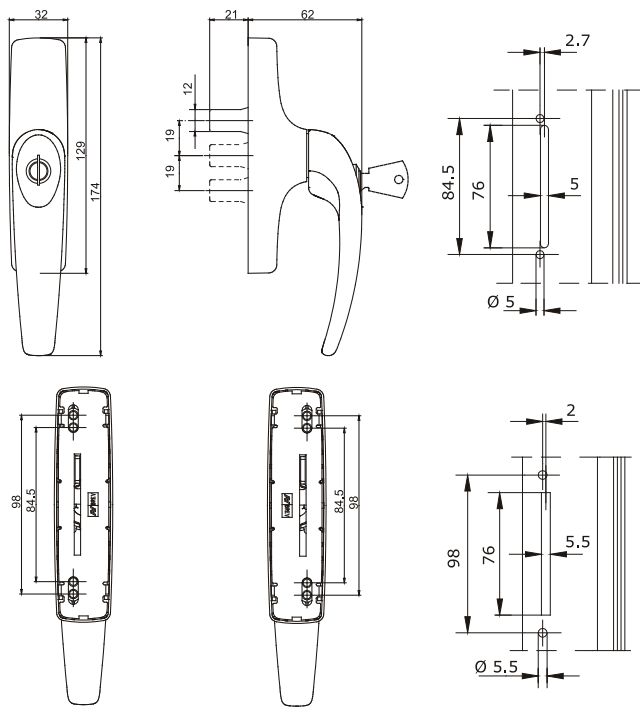


873.781-873.782-873.783-873.784

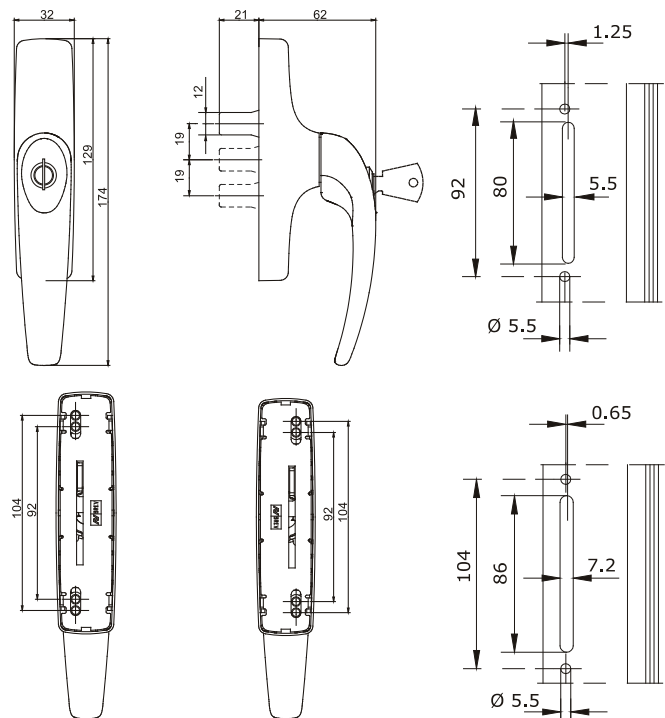
| código | descripción | acabados | unid. |
|---------|--|--|-------|
| 873.781 | (patentado) Cremona izqda. para oscilo batiente incorpora dispositivo de microventilación de maniobra lógica, en aluminio fundido, con bombín de seguridad (llaves iguales), entre ejes 84,5-98 mm, 2 tornillos TORX® (T15) con cabeza cilíndrica M5x13 en acero inox. | 1013, 7032, 7035, 8019, 9001, 9005, 9010, 9016, B.SA, BL10, OTT, PVD X, SILV | 5 |
| 873.782 | (patentado) Cremona dcha. para oscilo batiente incorpora dispositivo de microventilación de maniobra lógica, en aluminio fundido, con bombín de seguridad (llaves iguales), entre ejes 84,5-98 mm, 2 tornillos TORX® (T15) con cabeza cilíndrica M5x13 en acero inox. | 1013, 7032, 7035, 8019, 9001, 9005, 9010, 9016, B.SA, BL10, OTT, PVD X, SILV | 5 |
| 873.783 | (patentado) Cremona izqda. para oscilo batiente incorpora dispositivo de microventilación de maniobra lógica, en aluminio fundido, con bombín de seguridad (llaves iguales), entre ejes 92-104 mm, 2 tornillos TORX® (T15) con cabeza cilíndrica M5x13 en acero inox. | 1013, 7032, 7035, 8019, 9001, 9005, 9010, 9016, B.SA, BL10, OTT, PVD X, SILV | 5 |
| 873.784 | (patentado) Cremona dcha. para oscilo batiente incorpora dispositivo de microventilación de maniobra lógica, en aluminio fundido, con bombín de seguridad (llaves iguales), entre ejes 92-104 mm, 2 tornillos TORX® (T15) con cabeza cilíndrica M5x13 en acero inox. | 1013, 7032, 7035, 8019, 9001, 9005, 9010, 9016, B.SA, BL10, OTT, PVD X, SILV | 5 |

Cremonas, manillas simples y accesorios para oscilo-batiente

Manon



873.781-873.782



873.783-873.784



873.802



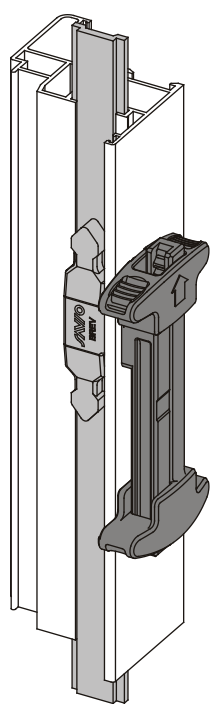
873.801



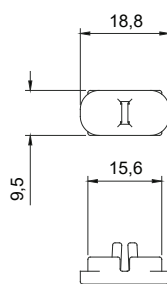
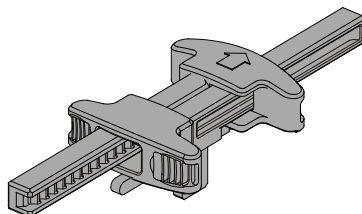
873.705

| código | descripción | acabados | unid. |
|---------|--|----------|-------|
| 873.705 | Dispositivo de sustición de la cremona para oscilo-batiente cuando se transporta el cerramiento, en nylon negro. | .74 | 20 |
| 873.801 | Limitador de rotación de la cremona para oscilo-batiente art. 873.755/.756 - 873.771/.772/.773/.774 - 873.781/.782/.783/.784 en nylon negro. | | 20 |
| 873.802 | Limitador de rotación de la cremona para oscilo-batiente art. 873.7/.8/.779/.780 en nylon negro. | | 20 |

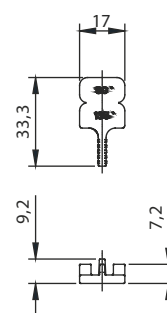
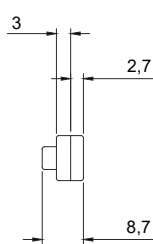
Cremonas, manillas simples y accesorios para oscilo-batiente



873.705

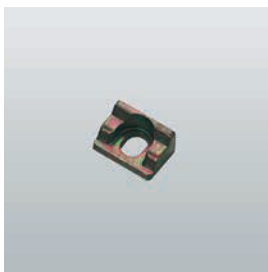


873.801



873.802





870.802



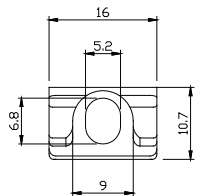
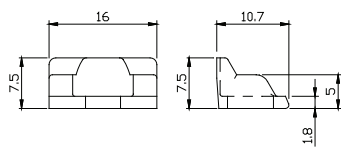
870.802W



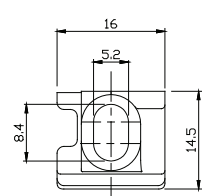
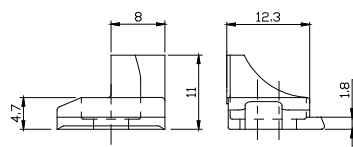
870.803

| código | descripción | acabados | unid. |
|----------|--|----------|-------|
| 870.802 | Contraplaca de refuerzo en zamac cincado para perfiles a Cámara Unificada y NC Int. | | 200 |
| 870.802W | Contraplaca de refuerzo en zamac cincado blanco para perfiles a Cámara Unificada y NC Int. | | 200 |
| 870.803 | Contraplaca de refuerzo para perfiles "R 40/50 y NEW TEC". | | 200 |

Cremonas, manillas simples y accesorios para oscilo-batiente



870.802-870.802W



870.803



1243.704



1243.599



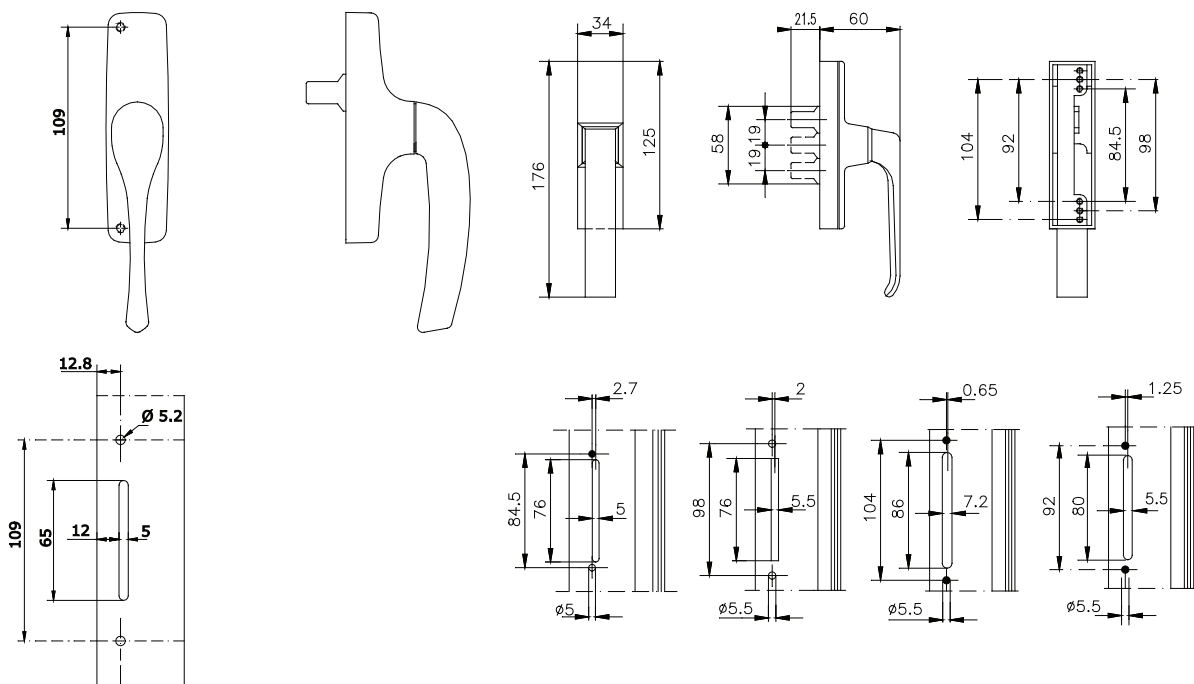
1243.750



875.2

| código | descripción | acabados | unid. |
|----------|---|--|-------|
| 875.2 | Cremona de 109 mm en zamac lacada, 2 tornillos con cabeza cilíndrica M5x8 en acero inox 304. | 1013, 7016, 7035, 8017, 8019, 9001, 9005, 9010, 9016, C, GREY, PVD X, SILV | 5 |
| 1243.750 | Cremona de 84,5-92-98-104 mm para RIBANTATRE en aluminio, 2 tornillos con cabeza cilíndrica allen enrasada M5x10 en acero inox 304. | 1013, 3003, 6005, 8017, 9001, 9005, 9010, B.SA, BR5, BW21, C, F, NE, SILV, U, ZE | 5 |
| 1243.599 | Maneta en aluminio para los artículos 870.755/.756-872.752-873.755/.756. | 1013, 1015, 7032, 7035, 9005, 9010, B.SA, C, F, NE, SILV | 1 |
| 1243.704 | Anclaje cremona en zamac cincado negro, 2 tapones en poliuretano. | | 10 |
| 1243.899 | Espesor en nylon (7 mm) para art. 1243.750. | | 80 |

Cremonas, manillas simples y accesorios para oscilo-batiente



875.2

1243.750



3100.821



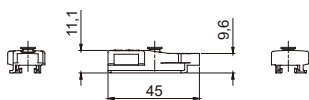
3200.704R
3200.704L



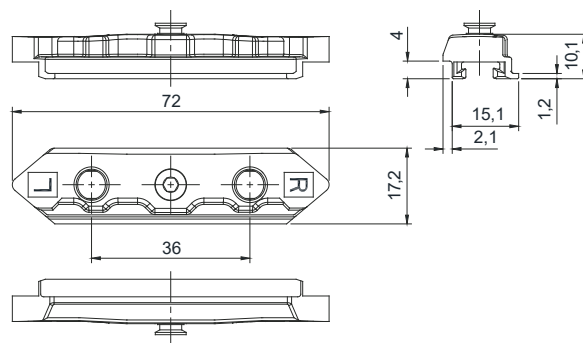
3200.706

| código | descripción | acabados | unid. |
|-----------|--|----------|-------|
| 3100.821 | Gancho en zamac cincado negro, 1 tapón en polietileno de baja densidad, dicho Escorene, 1 reductor Ø 6-Ø 8 mm. | | 40 |
| 3200.704R | Anclaje cremona derecho en zamac cincado blanco, prisionero premontado en acero inox 304. | | 40 |
| 3200.704L | Anclaje cremona izquierdo en zamac cincado blanco, prisionero premontado en acero inox 304. | | 40 |
| 3200.706 | Anclaje cremona ambidiestro para mecanismo monodireccional en zamac cincado blanco, prisionero en acero inox premontado. | | 40 |

Cremonas, manillas simples y accesorios para oscilo-batiente



3200.704R-3200.704L



3200.706



880.701

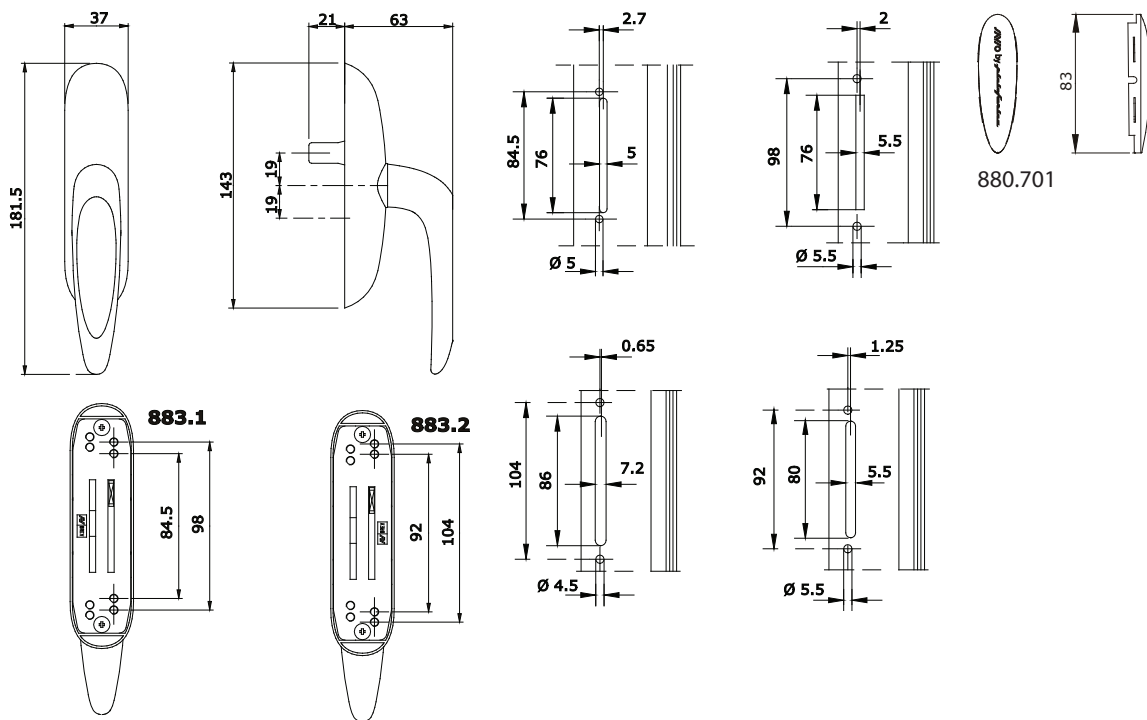


883.1-883.2

| código | descripción | acabados | unid. |
|---------|---|---|-------|
| 883.1 | (patentado) Cremona para la oscilo-batiente en metal fundido, cursor y engranaje en acero cincado, entre-ejes 84,5-98 mm, 2 tornillos con cabeza cilíndrica allen enrasada M5x10 en acero inox. | 1013, 8019, 9001, 9005, 9010, BL10, BR5, BR801, GR217, GR606, RD501, SILV | 5 |
| 883.2 | (patentado) Cremona para la oscilo-batiente en metal fundido, cursor y engranaje en acero cincado, entre-ejes 92-104 mm, 2 tornillos con cabeza cilíndrica allen enrasada M5x10 en acero inox. | 1013, 1015, 8019, 9001, 9005, 9010, BL10, BR5, BR801, GR217, GR606, RD501, SILV | 5 |
| 880.701 | (patentado) Lente en tecnopolímero coloreado de aplicación a presión sobre el mango de los art. 880.1/2-883.1/2-884. | .74, .75, .78, .80, .82, .83, .85, .86, .90, .91 | 50 |

Cremonas, manillas simples y accesorios para oscilo-batiente

Gioconda



883.1 - 883.2

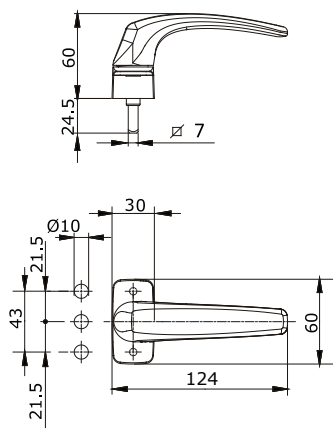


866.3/7-866.4/7

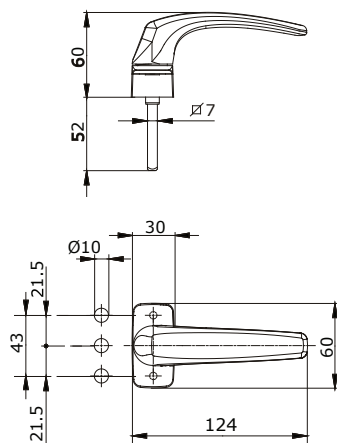
| código | descripción | acabados | unid. |
|---------|--|---|-------|
| 866.3/7 | Manilla simple automática con mango en zamac, distancia entre los centros de fijación de 43 mm, cuadradillo de 7 mm con un saliente de 24.5 mm y 2 tornillos con cabeza cilíndrica M5x35 en acero cincado. | 1013, 8019, 9005, 9010, B.MA, BL10, BR5, C, GR217, PVD H, PVD X, SILV | 5 |
| 866.4/7 | Manilla simple automática con mango en zamac, distancia entre los centros de fijación de 43 mm, cuadradillo de 7 mm con un saliente de 52 mm y 2 tornillos con cabeza cilíndrica M5x60 en acero cincado. | 1013, 8019, 9005, 9010, B.SA, BL10, BR5, C, GR217, PVD H, PVD X, SILV | 5 |

Cremonas, manillas simples y accesorios para oscilo-batiente

Arianna



866.3/7



866.4/7



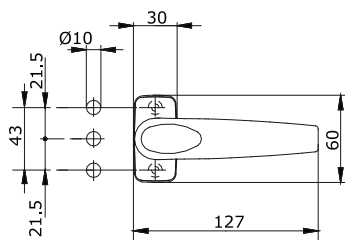
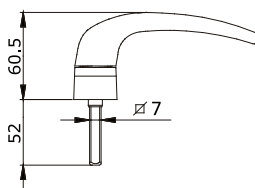
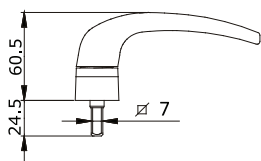
874.3/7-874.4/7

| código | descripción | acabados | unid. |
|---------|---|---|-------|
| 874.3/7 | (patentado) Manilla simple automática con mango en metal fundido, caja y cobertura en zamac, distancia entre los centros de fijación de 43 mm, cuadradillo de 7 mm con un saliente de 24.5 mm y 2 tornillos con cabeza cilíndrica M5x35 en acero cincado. | 1013, 1015, 1035, 7032, 7035, 8019, 9001, 9005, 9010, B.MA, B.SA, BL10, BR5, BR801, C, GR217, GR51, GR606, GREY, PVD H, PVD X, SILV | 5 |
| 874.4/7 | (patentado) Manilla simple automática con mango en metal fundido, caja y cobertura en zamac, distancia entre los centros de fijación de 43 mm, cuadradillo de 7 mm con un saliente de 52 mm y 2 tornillos con cabeza cilíndrica M5x60 en acero cincado. | 1013, 1015, 8019, 9001, 9005, 9010, 9016, B.MA, B.SA, BL10, BR5, BR801, C, GR217, GREY, PVD H, PVD X, SILV | 5 |

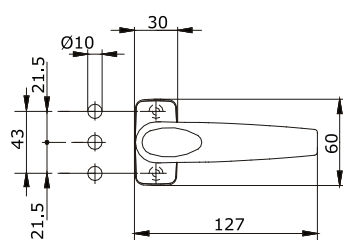
Cremonas, manillas simples y accesorios para oscilo-batiente

Manon

343



874.3/7



874.4/7



874.805



1609
1609.1

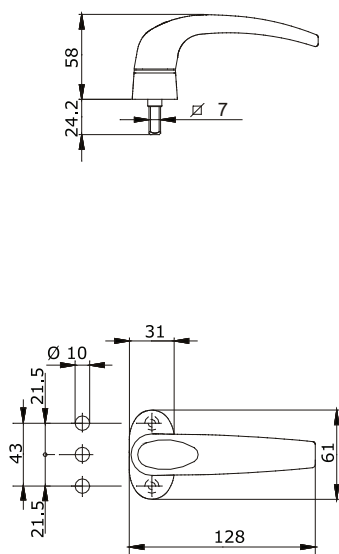
874.2/7

| código | descripción | acabados | unid. |
|---------|---|--|-------|
| 874.2/7 | (patentado) Manilla simple automática con mango extraíble en aluminio fundido y base en nylon del mismo color del mango, distancia entre los centros de fijación de 43 mm, cuadradillo de 7 mm, 2 tornillos con cabeza cilíndrica M5x30 en acero cincado y 1 llave, 10x1 mm, para sacar el mango, en acero cincado (una cada confección). | 1013, 1015, 3003, 8019, 9005, 9010, B.SA, BL10, BR5, C, GREY, PVD H, PVD X, SILV | 5 |
| 874.805 | Cobertura de protección en nylon rojo para los artículos 874.2/21. | | 100 |
| 874.598 | Llave para sacar el mango de los artículos 874.2/7 en acero cincado, medida 10x1 mm. | | 50 |
| 1609 | Manilla simple con base y empuñadura reducida, en aluminio y nylon, cuadradillo de 7 mm y 2 tornillos con cabeza rebajada M5x35 en acero cincado. | 9005, 9010, C | 5 |
| 1609.1 | Manilla simple con base y empuñadura reducida, en aluminio y nylon, cuadradillo de 7 mm (saliente de 62.5 mm) y 2 tornillos con cabeza rebajada M5x70 en acero cincado. | 9005, 9010, C | 5 |

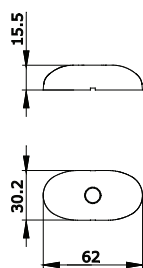
Cremonas, manillas simples y accesorios para oscilo-batiente

344

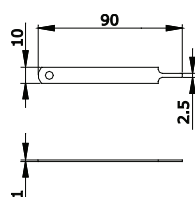
Manon



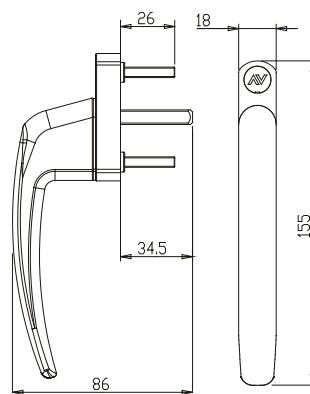
874.2/7



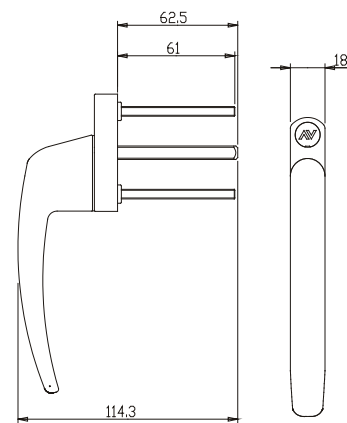
874.805



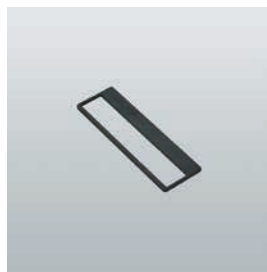
874.598



1609



1609.1



1200.801



1203/7



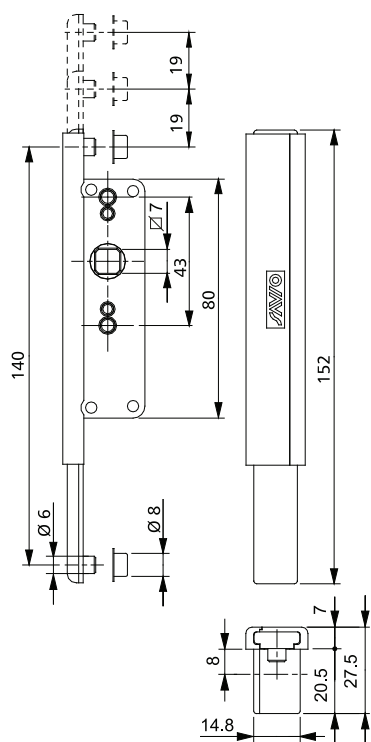
1200/7

| código | descripción | acabados | unid. |
|----------|---|----------|-------|
| 1200/7 | Mecanismo monodireccional con agujero desplazado 8 mm para las oscilobatientes, en zamac cincado negro, agujero cuadrado de 7 mm, reductores Ø 6-Ø 8 mm en nylon. | | 5 |
| 1203/7 | Mecanismo monodireccional con agujero desplazado 16 mm para las oscilobatientes, en zamac cincado negro, y cuadradillo de 7 mm, reductores Ø 6-Ø 8 mm en nylon. | | 5 |
| 1200.801 | Espesor de 2 mm en nylon (de utilizar con los artículos 1200/1201 para el perfil R 40 y NEW TEC). | | 40 |

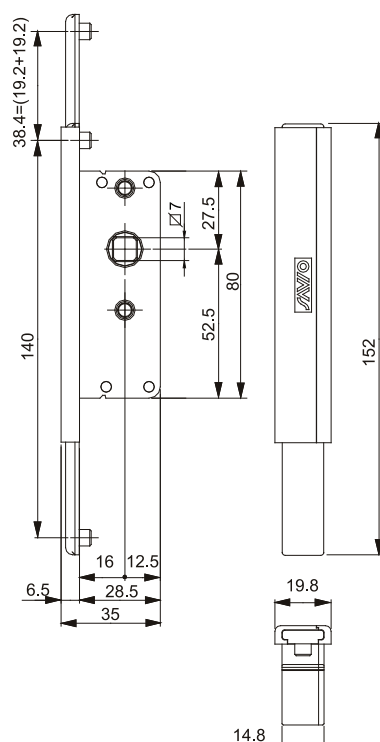
Cremonas, manillas simples y accesorios para oscilo-batiente

Mono

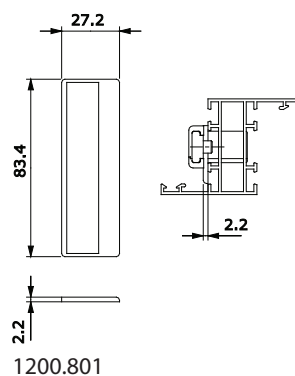
345



1200/7



1203/7



1200.801



1210/7



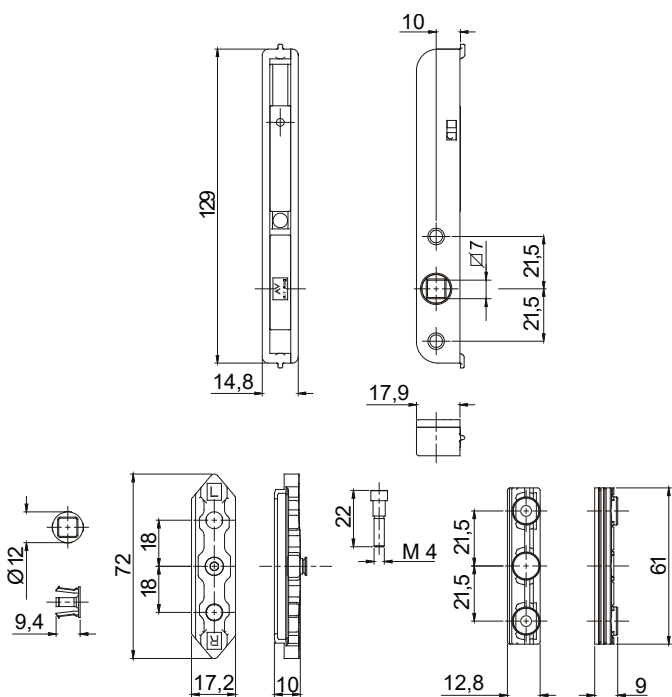
1212/7

| código | descripción | acabados | unid. |
|--------|--|----------|-------|
| 1210/7 | Mecanismo monodireccional para RIBANTA 5, con agujero desplazado 14,5 mm, en zamac cincado blanco, agujero cuadrado de 7 mm. | | 5 |
| 1212/7 | Mecanismo monodireccional para RIBANTA 5 en zamac cincado blanco, agujero cuadrado de 7 mm. | | 5 |

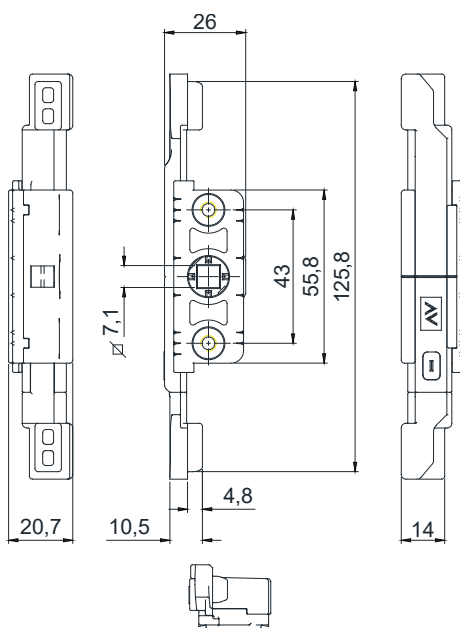
Cremonas, manillas simples y accesorios para oscilo-batiente

346

Mono



1210/7



1212/7

