



autosafe 837/837P

Sistema de cierre automático con
manilla de accionamiento eléctrico

FUHR



Más seguridad. Para puertas de propiedad y de escape.

Las cerraduras de las series autosafe 837P y autosafe 837 son ideales para puertas de propiedad y de escape con requisitos de seguridad y vigilancia especialmente altos.

Gracias a su moderna tecnología Duo-Secure de tipo 10 con combinación de pestillo y gancho, garantizan un cierre automático y fiable de la puerta. Para garantizar que sólo accedan las personas autorizadas. La manilla exterior y/o la manilla interior se activan mediante el control de o la llave cilíndrica.

Gracias a diversos mensajes de estado, la puerta puede supervisarse a distancia en cualquier momento. Los sistemas de cierre patentados también cumplen requisitos especiales, como los de bomberos. Por ello para este fin se dispone la función de corriente de reposo conmutable.

Acceso controlado. Bloqueo automático.

Autosafe 837P

Gracias a la función antipánico integrada, autosafe 837P garantiza en todo momento una salida segura desde el interior en caso de peligro. Para abrir la puerta, basta con pulsar la manilla o la barra antipánico.

La manilla exterior está inactiva en la posición básica. Para garantizar que sólo tengan acceso las personas autorizadas, la manilla exterior se acciona eléctricamente mediante un sistema de control de acceso.



Autosafe 837

El autosafe 837 es ideal para puertas de paso a las que sólo pueden acceder personas autorizadas. En la posición básica, ambas manillas están inactivas.

Para abrir la puerta, ambas manillas se activan eléctricamente de forma simultánea a través de un sistema de control de acceso.



Autosafe 837PX

La innovación para el futuro. El innovador sistema de cierre automático multipunto con transmisión de fuerza inductiva y manilla exterior de accionamiento eléctrico representa el confort de cierre del futuro.

Características

- Sin cableado en la hoja de la puerta
- Alimentación eléctrica sin contacto. Se realiza a través de la pieza de cierre, lo que hace de autosafe 837PX un importante atractivo para el reequipamiento.
- Acceso controlado mediante Bluetooth, se puede utilizar comodamente desde smart phone o smartKey. Función antipánico integrada (EN 179/1125), permitiendo que la puerta pueda abrirse desde el interior en cualquier momento.



autosafe 837/autosafe 837P

Ventajas convincentes para un uso flexible.



	autosafe 837P	autosafe 837
Manilla exterior de accionamiento eléctrico	•	
Manilla exterior e interior de accionamiento eléctrico		•
Liberación temporal/permanente	•	•
Función antipánico B/C según EN 179/1125	•	
Diseño ignífugo	•	•
Corriente de trabajo/corriente de reposo conmutable	•	•
Conexión a 12/24 V CC	•	•
Señalización de bloqueo	•	•
Señalización de desbloqueo	•	•
Retroalimentación Cilindro accionado	•	•
Retroalimentación dentro de la manilla accionada	•	
Retroalimentación manilla exterior activada	•	
Retroalimentación manilla exterior accionada	•	
Palanca de retroalimentación activada		•
Accionamiento por palanca de retroalimentación		•
Señal acústica de estado	•	•
Funcionamiento autónomo	•	•
Integración en la gestión de edificios con módulo E/S	•	•
Motor montaje a posteriori	•	•
Roseta y fijación de placa larga a partir de 35 mm de entrada	•	•
Bajo consumo de corriente en espera < 50 mA	•	•

Funciones versátiles

- ✓ Bloqueo automático.
- ✓ Función de pánico B/C (autosafe 837P).
- ✓ La manilla puede activarse para un desbloqueo temporal o permanente mediante un control de acceso, un temporizador o un sistema de gestión del edificio.
- ✓ Siempre se puede abrir con la llave cilíndrica.
- ✓ En la cerradura se puede conmutar entre corriente de trabajo (manilla sin tensión desactivada) y corriente de reposo (manilla sin tensión activada).
- ✓ Fuente de alimentación universal 12/24 V.

Aplicación flexible y sencilla

- ✓ Para puertas de madera, aluminio y acero.
- ✓ Compatible con las soluciones de sistema FUHR con dimensiones normalizadas de mecanizado y atornillado.
- ✓ Compatible con la amplia gama de piezas de marco FUHR para todos los sistemas de perfiles y puertas.
- ✓ Conexión sencilla gracias al BUS de 2 hilos.
- ✓ Amplia gama de accesorios.
- ✓ Diseño ignífugo de serie.
- ✓ No requiere cilindro de rueda libre.
- ✓ Motor autotronic instalable a posteriori.
- ✓ Posibilidades de fijación para herrajes de roseta y placas largas a partir de 35 mm de entrada.

Seguridad fiable

- ✓ Cierre automático y alta seguridad gracias al tipo 10 con tecnología DuoSecure.
- ✓ Robusto pestillo de acero con 20 mm de alcance en la caja de la cerradura principal.
- ✓ Certificado para aplicaciones de puertas de evacuación, seguridad o protección contra incendios.
- ✓ Transmisión de datos segura gracias a la comunicación BUS encriptada.
- ✓ Activación de la manilla mediante motor integrado en lugar de solenoide.

Posibilidades de supervisión opcionales

- ✓ Módulos de E/S opcionales para la supervisión del estado y la integración en sistemas de gestión de edificios
- ✓ 7 señales de estado diferentes: Desbloqueado, bloqueado, cilindro accionado, maneta exterior accionada, maneta interior accionada, maneta exterior accionada, mensaje de sabotaje.
- ✓ Mensajes acústicos: Maneta activada, desbloqueada permanentemente, bloqueada



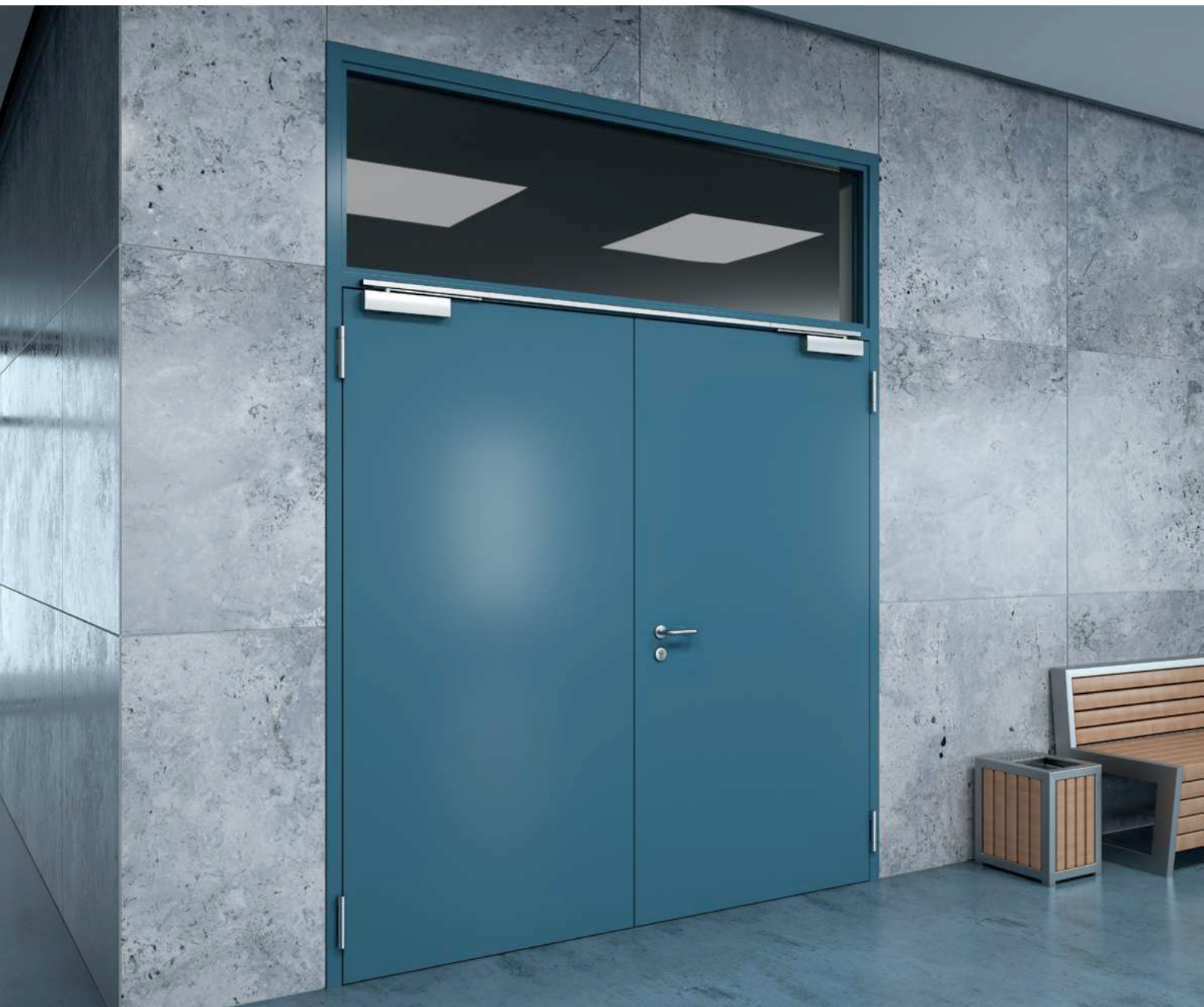
Sistemas de cierre multipunto FUHR: nuestra promesa de seguridad.



Seguridad certificada

Los sistemas de cierre autosafe 837P y autosafe 837 cumplen las normas de seguridad más exigentes. Pruebas internas y externas demuestran su rendimiento constante.

- Probado según EN 15685.
- Probado según EN 14846 para cerraduras electromecánicas.
- Cumple los requisitos de la norma DIN 18251-3, clase 5.
- Apto para pruebas de sistemas según EN 1627 y siguientes hasta RC4.
- Adecuado para pruebas de sistemas conforme a la norma EN1634-1 (puertas resistentes al fuego)
- Probado según BRL3104 bis SKG
- Certificado conforme a las normas EN 179 y EN 1125 para puertas antipánico y de salida de emergencia (autosafe 837P).



Detalles técnicos

Tipo de cierre

- Tipo 10 - Pestillo de cierre automático con pestillo de gancho de acero.

Intereje

- PC 92 mm
- RC 94 mm

Cuadradillo

- 9 mm partido (837P)
- 9 mm continuo (837)



Caja de la cerradura principal con pestillo de acero resistente y 20 mm de alcance.

Puertas de aluminio/acero

Placas frontales

- F 24 mm:
 - 2170 mm – estándar
 - 2400 mm – alto
- U 22 x 6 /24 x 6 /24 x 6.7 mm:
 - 1790 mm – estándar
 - 1990 mm – alto

Entradas

- 35, 40, 45 mm

Superficie

- Acabado pulido de acero inoxidable

Puertas madera

Placas frontales

- F 20 mm:
 - 2170 mm – estándar
 - 2400 mm – alto
- F 20 mm rounded:
 - 1800 mm – estándar
 - 2000 mm – alto

Entradas

- 55, 65 mm

Superficie

- Acabado pulido de acero inoxidable



Cierre secundario automático tipo 10 con pestillo de cierre y pestillo de gancho de acero.

Perfectamente conectado.

Una amplia gama de opciones de conexión.

Desde el funcionamiento autónomo hasta la compleja integración en un sistema de gestión de edificios

En función de las necesidades, se puede decidir de forma flexible cómo se conectan las cerraduras automáticas autosafe 837P/autosafe 837.

Si sólo se desea un acceso controlado, se recomienda el funcionamiento autónomo. El mando de manilla se activa mediante una manilla con o sin potencial.

Señal de conmutación a través de un sistema de control de acceso. Además, las cerraduras pueden emitir diferentes señales de estado. El módulo de E/S mini es una solución especialmente económica para analizarlas o para integrar las cerraduras en un sistema de control de gestión de edificios.

Mientras que el módulo E/S plus es una solución completa. La conexión BUS de 2 hilos a prueba de manipulaciones facilita especialmente la conexión.

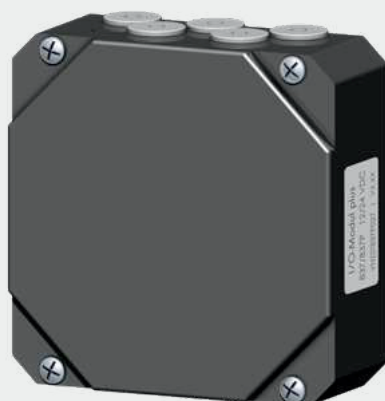


I/O módulo mini

A pesar de sus dimensiones compactas, el módulo E/S mini proporciona siempre la consulta de estado más importante en puertas con vigilancia a distancia gracias a su mensaje de bloqueo. En función de las necesidades individuales, también se puede emitir otra señal de respuesta.

- Módulo pequeño, por ejemplo, para montaje empotrado o en el armario eléctrico
- BUS de 2 hilos, encriptado, a prueba de manipulaciones

- Tensión de entrada: 12/24 V CC \pm 10%.
- Se pueden analizar 2 retroalimentaciones: 1x bloqueo 1x seleccionable libremente entre: desbloqueado, accionado por cilindro, accionado por maneta exterior, accionado por maneta interior, accionado por maneta exterior.
- Impulso de apertura libre de potencial o con carga de potencial para liberación de corta duración/continua.



I/O Módulo plus

El módulo I/O plus es adecuado para aplicaciones especialmente exigentes, sobre todo cuando se requieren requisitos exhaustivos para el control remoto de puertas, por ejemplo en sistemas de seguridad de vías de escape o sistemas de alarma contra intrusos.

- En carcasa para montaje en superficie
- BUS de 2 hilos, encriptado, a prueba de manipulaciones
- Tensión de entrada: 12/24 V CC \pm 10%.

- Se pueden evaluar 7 señales de respuesta en paralelo: desbloqueado, bloqueo, cilindro accionado, palanca exterior activada, palanca interior accionada, palanca exterior accionada, mensaje de sabotaje.
- Impulso de apertura sin potencial para la liberación de corta duración/continua
- Entrada del sistema de alarma para desactivar las señales de apertura
- Contacto de puerta



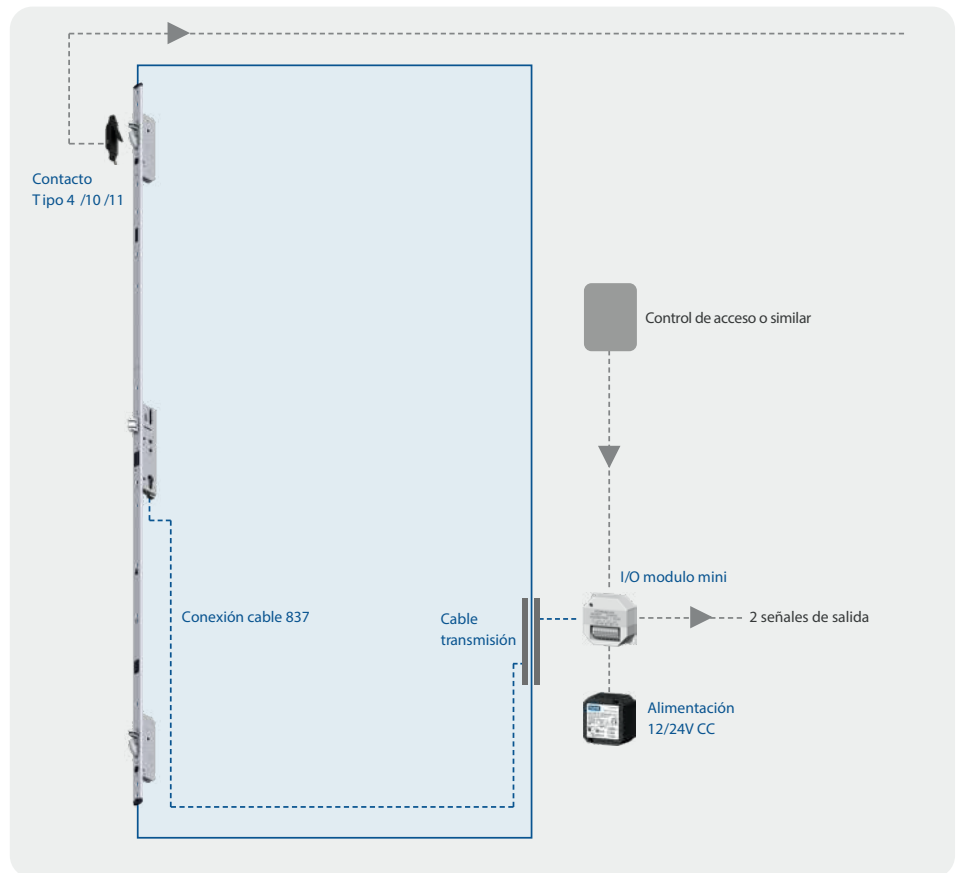
autosafe 837/autosafe 837P

Ejemplos de conexiones.



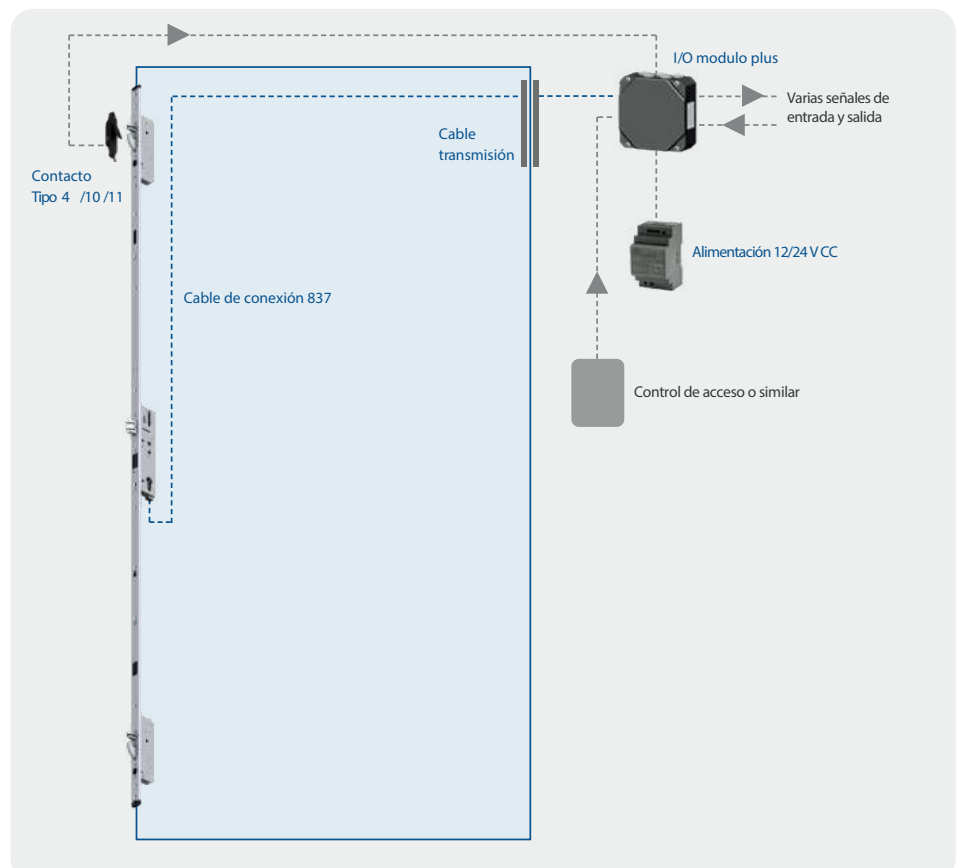
Conexión al módulo de I/O mini

- Conexión 837/837P con I/O modulo mediante 2 hilos
- Conexión con el control de acceso.
- 2 retroalimentación (1 x bloqueada, 1 x de libre elección)



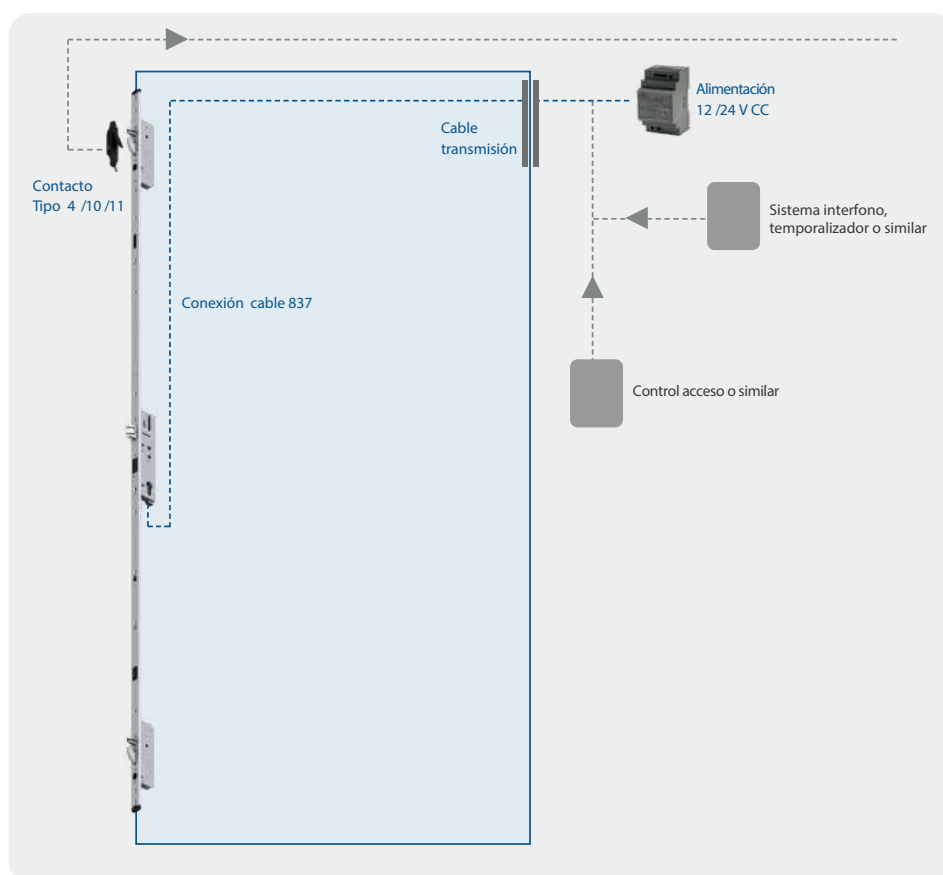
Conexión al módulo I/O plus

- Connection 837/837P con módulo I/O mediante 2 hilos
- Conexión con el control de acceso
- Conexión a IDS, FAS, BMS
- 7 reacciones



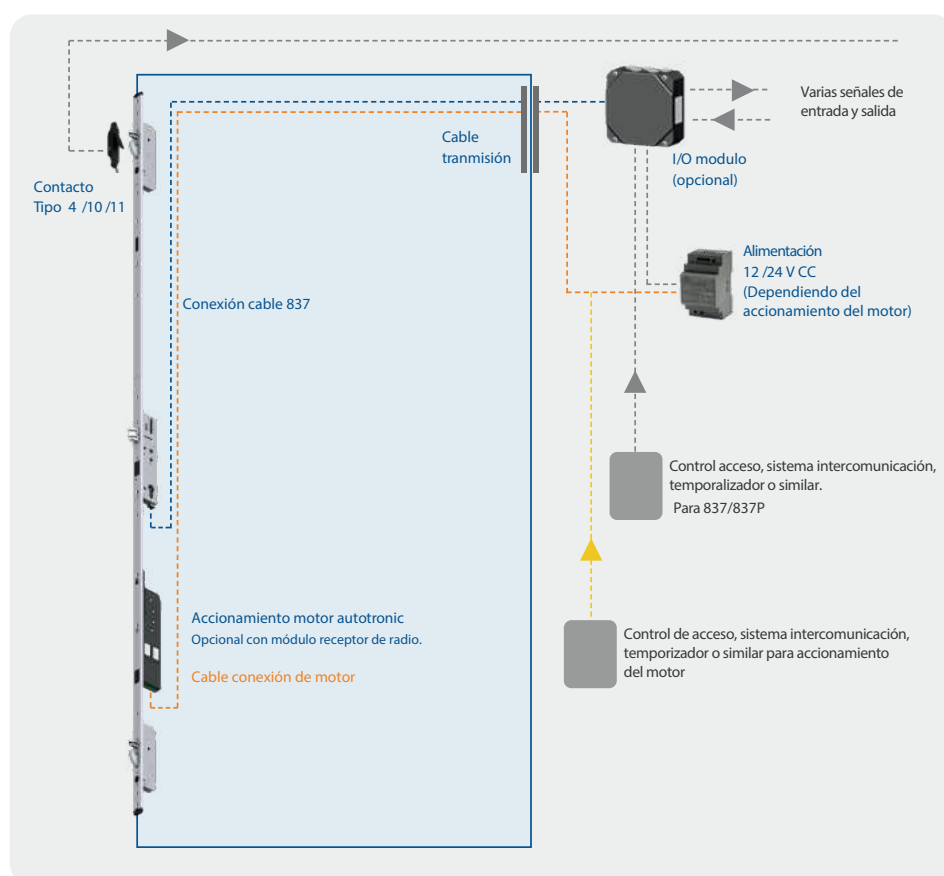
Conexión independiente

- Conexión directa al control de acceso
- Conexión directa a la red eléctrica



Combinación con accionamiento de motor autotronic

- Conexión 837/837P con módulo I/O o independiente
- Conexión con el control de acceso
- Conexión separada del motor
- Ej: combinación con accionamiento de puerta batiente.



Tecnología de sistemas para todas las puertas. Sofisticado y flexible.



Piezas de marco de eficacia probada para todos los materiales de puertas y sistemas de perfiles

Cerraderos FUHR estándar y de una pieza para madera, aluminio y acero puede combinarse fácilmente con autosafe 837 y autosafe 837P. Para ello, sustituya simplemente la pieza de cierre estándar del cerradero de picaporte y cerrojo o el cerradero de una pieza por una caja de cerrojo 837 especial. Esto garantiza la compatibilidad con el pestillo de las cerraduras 837/837P, que se extiende hasta 20 mm.

Los habituales estándar y de una pieza. Los cerraderos tipo 4/10/11 también se utilizan para los dispositivos de cierre secundarios.

Ventajas

- ✓ Posibilidad de utilizar las distintas piezas del bastidor de las soluciones del sistema FUHR
- ✓ Dimensiones de fresado y atornillado análogas a las piezas de bastidor estándar FUHR
- ✓ Además de los cerraderos estándar, también hay disponibles cerraderos de una sola pieza.
- ✓ Piezas de bastidor a juego, adaptadas a casi todos los sistemas de perfiles de aluminio.
- ✓ Varias soluciones para puertas de madera galceadas y enrasadas.
- ✓ Rebaja siempre atractiva y coherente en la puerta.
- ✓ Duradero y seguro gracias a sus materiales de calidad.



Cerraderos estándar y de una pieza para puertas de aluminio y acero.



Cerraderos estándar y de una pieza para puertas de madera



Cerraderos de una pieza tipo 4/10/11
F 24 mm/U 24 x 5 mm, U 30 x 8 mm,
Acero inoxidable esmerilado

Amplia gama de soluciones gracias a sus numerosos accesorios.



Accesorios necesarios



Cable de conexión 837

10 m, 4 núcleos



Pasacables

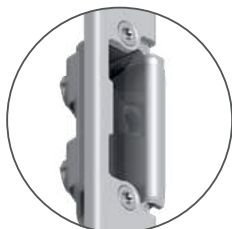
Montaje en superficie, oculto o desmontable



Alimentación

Montaje empotrado 12V/24V,
carril DIN 12V/24V, alimentación
del bastidor 12V o 24V

Accesorios necesarios para cerraderos estándar y de una pieza para combinar con autosafe 837/837P



Caja de cerradura de pestillo

Adaptada a la cerradura de pestillo
y cerrojo respectiva/ cerradero
de una pieza



Desbloqueo magnético tipo 10

Desbloqueo magnético especial 837,
adecuado para todos los cerraderos
estándar/de una pieza tipo 4/10/11

Módulos opcionales de I/O



I/O modulo plus

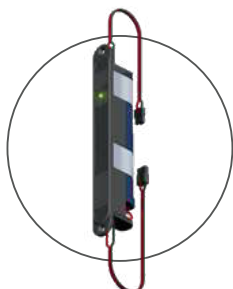
Para montaje empotrado o en carril DIN
con 2 señales



I/O modulo mini

Para montaje en superficie, con 7 señales de respuesta

Accesorios opcionales



Módulo de batería

Tiempo de espera de hasta 20 h (con módulo de E/S) o 90 h (independiente)



Cerradura de embutir 803

Para uso durante la fase de construcción



Contacto de conmutación de cerrojo tipo 4/10/11

Para controlar el bloqueo de los pernos secundarios



accionamiento motor autotronic

12 V o 12/24 V, puede instalarse posteriormente



Cable de conexión del motor

3 hilos, con enchufe de motor



Imán de contacto

Cuando se utiliza un accionamiento por motor



Barras empuje antipánico

Según la norma EN 1125, en aluminio



Manillas antipánico

Según la norma EN 1125, en aluminio



Plataforma Logística Zaragoza - PLA-ZA

Calle Pertusa, 5 naves 1-3

50197 Zaragoza (ESPAÑA)

Tel. (+34) 976 529 044

Fax (+34) 976 527 525

www.ptaherrajes.com