



SYSTEM 0⁺

Actuador de cremallera - Fuerza de empuje 500 N - Amplia gama de carreras

Características



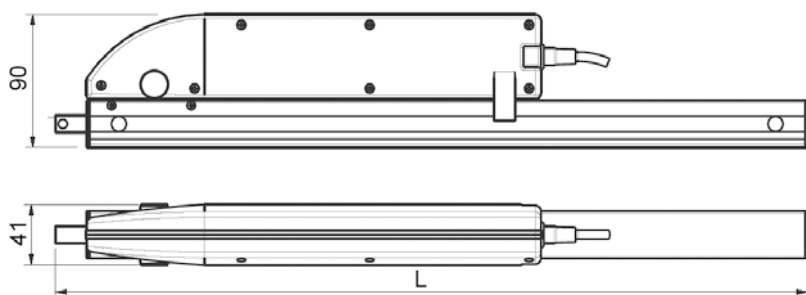
- Aplicable en tándem
- Carrera hasta 1000 mm
- Versiones disponibles: 230V AC y 24V CC
- Elevado grado de protección: IP 55
- No requiere mantenimiento
- Final de carrera por tecnología DEC

DESCRIPCIÓN DEL ARTÍCULO

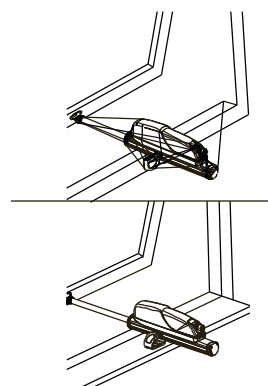
Actuador eléctrico lineal con movimiento de cremallera de 12x12 guiada en el interior del cuerpo del actuador. Funcionamiento a 230v ~ 50 Hz conforme a la Directiva 2006/95 LVD – 2004/108 EMC. Funcionamiento con alimentación a 24V CC conforme a la Directiva 2004/108 EMC. Sistema de final de carrera con limitador de corriente de ajuste automático a picos de corriente y freno electrónico. Aplicable en paralelo. Cuerpo de actuador en nylon Pa66 17FV. Acabado del cuerpo del actuador en aluminio en color plata (P). Accesorios de fijación en dotación.

Dimensiones y aplicaciones

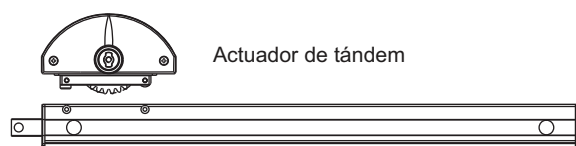
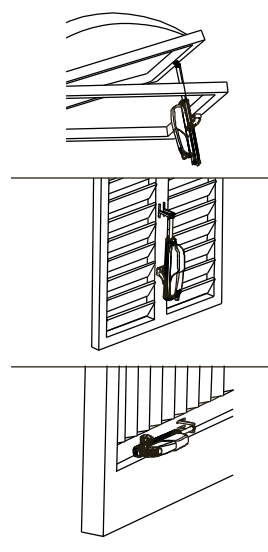
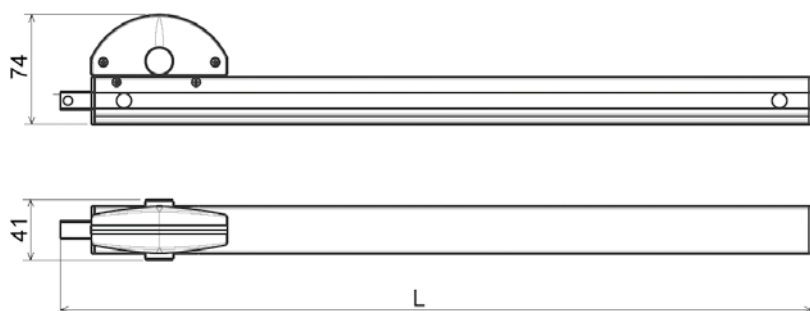
Actuador



Carrera	L
180	340
230	390
350	510
550	710
750	910
1000	1160



Actuador de tándem

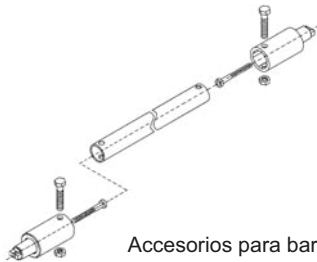


Actuador de tándem

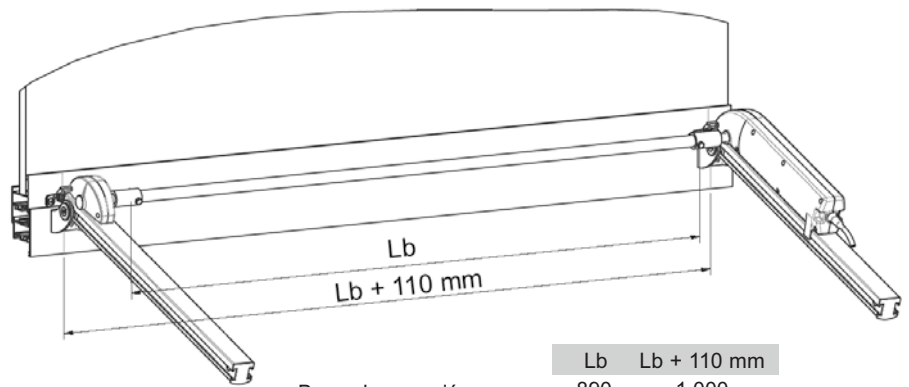
Cremallera

Carrera	L
180	340
230	390
350	510
550	710
750	910
1.000	1160

Barra de transmisión para tándem

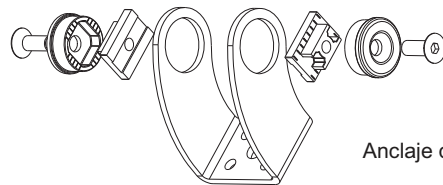


Accesorios para barra de transmisión



Barra de conexión

Lb	Lb + 110 mm
890	1.000
1.140	1.250
1.390	1.500
1.640	1.750
1.890	2.000



Anclaje de fijación (en dotación)

Características técnicas

Actuador System 0+ 230V AC

Código	Descripción	Voltaje	Potencia	Carrera	Consumo	Velocidad
800SAP	Actuador System 0+ - (P)	230 V~ / 50 Hz	max 500 N	/	45 W	ca. 13 mm/s

Actuador System 0+ 24V DC

Código	Descripción	Voltaje	Potencia	Carrera	Consumo	Velocidad
800SCP	Actuador System 0+ - (P)	24 V=	max 500 N	/	27 W	ca. 13 mm/s

Cremallera para actuador / actuador tándem

Código	Descripción
800S70180	Grupo cremallera - c. 180 mm
800S70230	Grupo cremallera - c. 230 mm
800S70350	Grupo cremallera - c. 350 mm
800S70550	Grupo cremallera - c. 550 mm
800S70750	Grupo cremallera - c. 750 mm
800S71000	Grupo cremallera - c. 1000 mm

1 sólo actuador:

1 actuador (230V o 24V) + 1 cremallera para actuador

aplicación en tándem de 2 puntos:

1 actuador (230V o 24V) + 1 actuador de tándem + 2 cremalleras para actuador + 1 barra de transmisión + 1 accesorio de conexión para barra de transmisión

Actuador de tándem

Código	Descripción
800ST	Actuador para tándem - (P)

Barra de transmisión para tándem

Código	Descripción
8020200002	Barra de transmisión - L. 890 mm
8020200003	Barra de transmisión - L. 1140 mm
8020200004	Barra de transmisión - L. 1390 mm
8020200005	Barra de transmisión - L. 1640 mm
8020200006	Barra de transmisión - L. 1890 mm
8020200007	Accesorio de conexión para barra de transmisión